



© Architekturwerk Christoph Kalb

Das Projekt liegt an einem steilen Hang des historischen Keltenberges „Kogl“. Die Erschließung des Gebäudes erfolgt im Obergeschoss auf Straßenniveau. Darunter befindet sich das Schlafgeschoss. Ostseitig ist die weite Landschaft über die großzügige Verglasung spürbar. Im Süden schließt die überdachte Terrasse an den Wohnraum an. Von diesem Freibereich kann der große Garten über eine Treppe erschlossen werden. Für die Zukunft ist die Errichtung eines Pools angedacht. Das Projekt ist in Massivbauweise mit einer hochwärmegedämmten Hülle, Dreischeibenverglasung und einer Wetterschutzhaut aus unbehandelten Lärchenbrettern konstruiert.

(Text: Architekten)

## EFH Wenger Öhn

Kogl

St. Georgen an der Gusen, Österreich

ARCHITEKTUR

**Architekturwerk Christoph Kalb**

BAUHERRSCHAFT

**Gisela Wenger Öhn**

**Hermann Wenger Öhn**

FERTIGSTELLUNG

**2009**

SAMMLUNG

**afo architekturforum oberösterreich**

PUBLIKATIONSdatum

**03. Februar 2011**



© Architekturwerk Christoph Kalb



© Architekturwerk Christoph Kalb



© Architekturwerk Christoph Kalb

## EFH Wenger Öhn

### DATENBLATT

Architektur: Architekturwerk Christoph Kalb (Christoph Kalb)  
Bauherrschaft: Gisela Wenger Öhn, Hermann Wenger Öhn

Funktion: Einfamilienhaus

Planung: 2007  
Ausführung: 2008 - 2009

NACHHALTIGKEIT  
Materialwahl: Holzbau

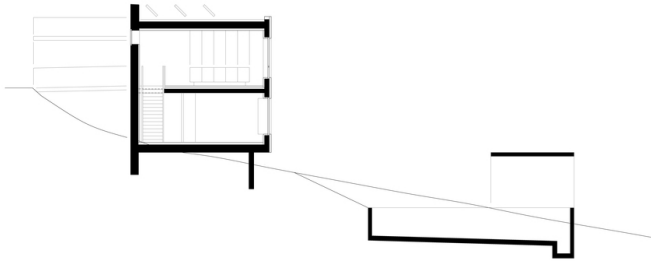


© Architekturwerk Christoph Kalb



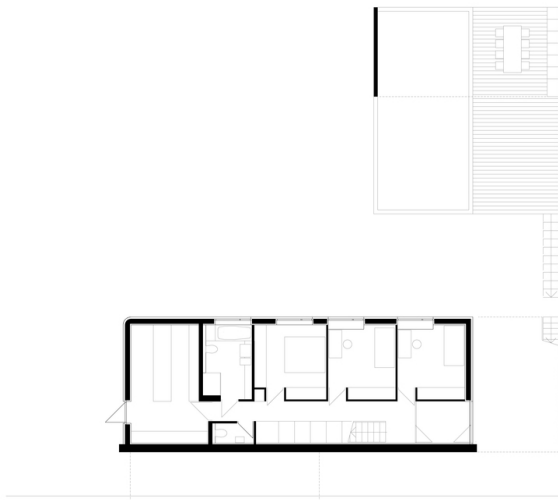
© Architekturwerk Christoph Kalb

# EFH Wenger Öhn



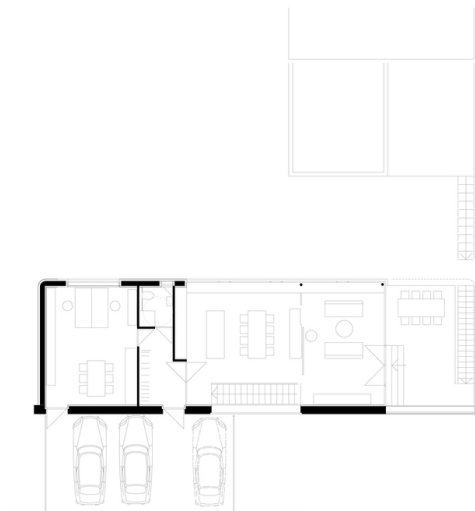
schnitt wengeröhn 08.11.2010 1 : 100  
Christoph Kabl Architekt Dipl.-Ing. BSc.  
Architekturwerk Christoph Kabl GmbH | 6850 Dornbirn Fährberggasse 15 - Schwarz 5  
05572 890137 | 05572 890137-15 | christoph.kabl@architekturwerk.at | www.architekturwerk.at

Schnitt



1og wengeröhn 08.11.2010 1 : 100  
Christoph Kabl Architekt Dipl.-Ing. BSc.  
Architekturwerk Christoph Kabl GmbH | 6850 Dornbirn Fährberggasse 15 - Schwarz 5  
05572 890137 | 05572 890137-15 | christoph.kabl@architekturwerk.at | www.architekturwerk.at

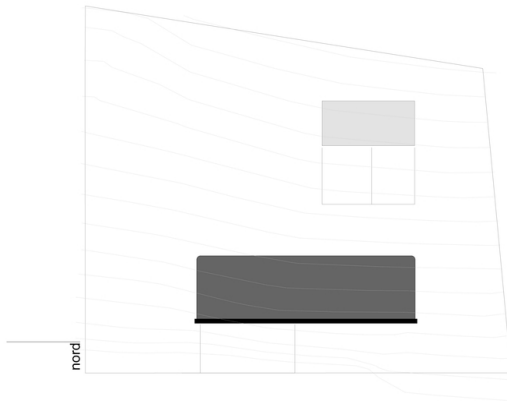
Grundriss OG1



1eg wengeröhn 08.11.2010 1 : 100  
Christoph Kabl Architekt Dipl.-Ing. BSc.  
Architekturwerk Christoph Kabl GmbH | 6850 Dornbirn Fährberggasse 15 - Schwarz 5  
05572 890137 | 05572 890137-15 | christoph.kabl@architekturwerk.at | www.architekturwerk.at

Grundriss EG

# EFH Wenger Öhn



Lageplan wengeröhn 08.11.2010 1 : 200  
Christoph Kalb Architekt Dipl.-Ing. BSc  
Architekturwerk Christoph Kalb GmbH | 6850 Burschurn Fährberggasse 12 | Schimberg 2  
05572 890137 | 05572 890137-15 | christoph.kalb@architekturwerk.at | www.architekturwerk.at |

Lageplan