



© Wolfgang Oberstaller

## Shop-Infogebäude VITALPINUM

Thal-Aue 13  
9911 Assling, Österreich

ARCHITEKTUR  
**lor.architektur**

BAUHERRSCHAFT  
**Brüder Unterweger GesmbH**

TRAGWERKSPLANUNG  
**Arnold Bodner**

FERTIGSTELLUNG  
**2010**

SAMMLUNG  
**aut. architektur und tirol**

PUBLIKATIONSdatum  
**04. April 2011**



### VITALPINUM Shop-Infogebäude der Brüder Unterweger GesmbH, Erste Tiroler Latschenölbrennerei

#### Eine steinerne Gebäudeskulptur – ein Stück kultivierte Landschaft

Der zur Straße geschlossene, steinerne Baukörper aus oberflächenbehandeltem Sichtbeton assoziiert das Alpine. Der Sichtbeton, zu 70% aus Kies vom Schotterwerk nebenan, aus den Lienzer Dolomiten, unterstreicht die regionale Architektur.

Die streng geometrische Latschenkieferdachfläche, 1096 Stück Latschenpflanzen im Sichtbeton-bildrahmen, verweist auf die lange Tradition der Firma Unterweger „Erste Tiroler Latschenölbrennerei“. Das Wachstum, das Altern und sich Verändern, der noch jungen Pflanzen auf dieser Bilddachfläche sprechen den Zeitbegriff an.

Die markante Architektur des Gebäudes, die sichtbare Gestaltung der Park(platz)fläche zur Hauptstraße, 13 würfelige Blumentröge für die verschiedenen Kräuter aus welchen die ätherische Öle hergestellt werden, laden zum Besuch ins „Vitalpinum“ ein.

Während das verschlossene Gebäude zur Bundesstraße und Eisenbahn einen Schutzwall bildet, um den Garten-Erlebnisbereich weitestgehend vor Emissionen abzusichern, öffnet sich der Innenraum des Shop-Infocenters ganz über eine großzügige Verglasung zum Garten. Ein Fenster zur Natur, Wohlfühlen aus den Tiroler Bergen ist die Produktphilosophie der Firma Unterweger und diese leitet auch den Innenraum für den Verkauf, welcher aus einem Guss (Boden, Wand, Decke, Möbel) in heimischem Lärchenholz gefertigt ist.

Die flexible Rummöblierung des Shops ermöglicht eine Nutzung für kleinere Seminare, Fortbildungen rund um das Thema Pflege, Gesundheit, Wellness etc. und macht das „Vitalpinum“ auch zu einem Ort der Veranstaltung. (Text: Wolfgang Oberstaller )



© Wolfgang Oberstaller



© Wolfgang Oberstaller



© Wolfgang Oberstaller

## Shop-Infogebäude VITALPINUM

### DATENBLATT

Architektur: lor.architektur (Wolfgang Oberstaller, Stephan Lanzinger)

Bauherrschaft: Brüder Unterweger GesmbH

Tragwerksplanung: Arnold Bodner

Funktion: Gemischte Nutzung

Planung: 2009

Ausführung: 2009 - 2010

Nutzfläche: 211 m<sup>2</sup>

Bebaute Fläche: 270 m<sup>2</sup>

Umbauter Raum: 1.023 m<sup>3</sup>

### AUSFÜHRENDE FIRMIEN:

Innenausbau/Möbel: Tischlerei Kassewelder, Sillian (A)

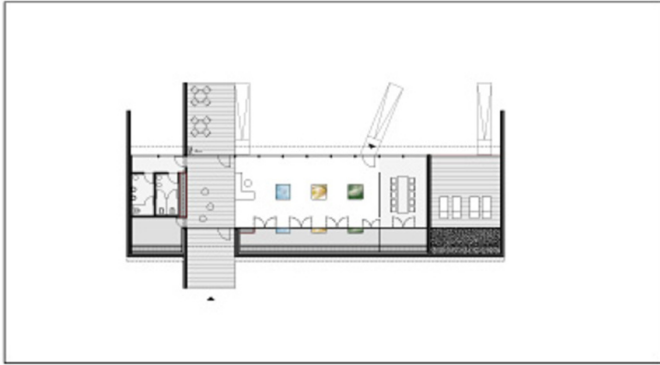


© Wolfgang Oberstaller



© Wolfgang Oberstaller

Shop-Infogebäude VITALPINUM

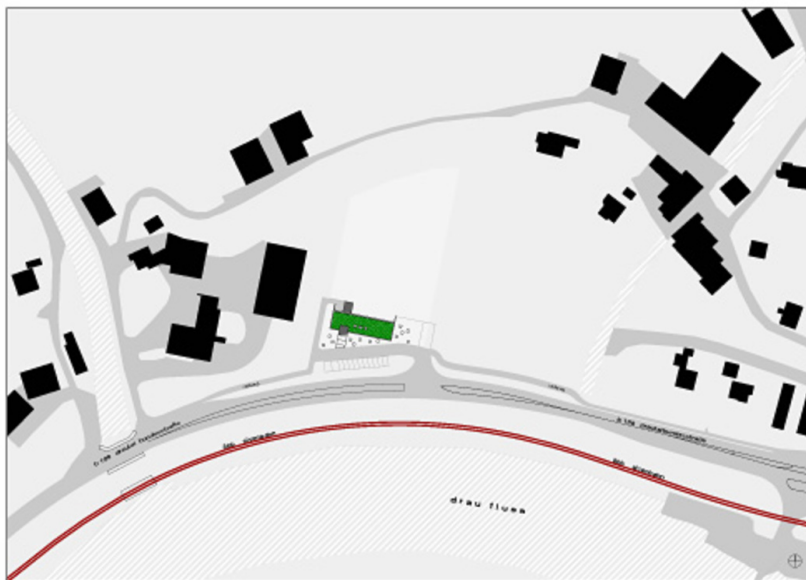


grundriss



querschnitt

Grundriss Querschnitt



lageplan

Lageplan