



© David Schreyer

Haus am Hang

Kirchweg 16
6094 Axams, Österreich

ARCHITEKTUR

Fügenschuh Hrdlovics Architekten

TRAGWERKSPLANUNG

Peter Stippler

FERTIGSTELLUNG

2008

SAMMLUNG

aut. architektur und tirol

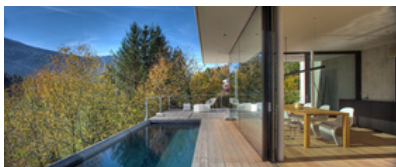
PUBLIKATIONSdatum

12. April 2011

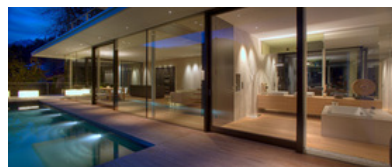


Das Haus am Hang liegt eingebettet in einen Mittelgebirgs-Berghang oberhalb des Tiroler Inntales. Entlang der gegebenen Schichtenlinien erstreckt sich das Haus in Ost-Westrichtung. Die Ankunftsebene mit überdachten Autoabstellplätzen, Eingangs/Garderobenbereich und Gäste/Arbeitsbereich wird durch einen offenen Treppenraum mit der darunterliegenden Wohn- und Schlafenebene räumlich und funktionell verbunden. Die offene Raumstruktur ermöglicht es aus allen Innenräumen die begünstigte Sonnen und Aussichtslage des Grundstückes zu erfahren. Die Terrassenflächen erweitern den Innenraum hin zum über dem Hang schwebenden Pool welcher der Wohnebene eine zusätzliche räumliche Dimension verleiht.

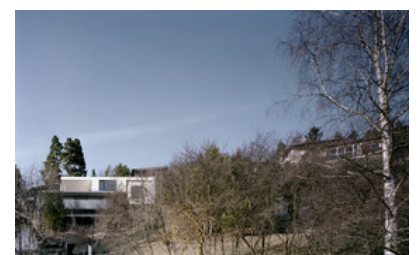
Das nicht unterkellerte Gebäude wurde auf Grund der großen Anzahl erdberührender Flächen als Stahlbetonkonstruktion ausgeführt. Die Speichermasse des Stahlbetons gewährleistet in den Wintermonaten gemeinsam mit den großflächigen nach Süden orientierten Verglasungen (im Sommer durch große Vordächer beschattet) eine hervorragende Nutzung der Sonnenenergie durch passiven Eintrag. Die im Gelände integrierte Solaranlage sorgt für Warmwasser und Heizungsunterstützung sowie um eine Verlängerung der Schwimmsaison um zwei bis drei Monate. (Text: Architekt:innen)



© Günter Richard Wett



© Günter Richard Wett



© David Schreyer

Haus am Hang

DATENBLATT

Architektur: Fügenschuh Hrdlovics Architekten (Julia Fügenschuh, Christof Hrdlovics)

Tragwerksplanung: Peter Stippler

Fotografie: Günter Richard Wett, David Schreyer

Funktion: Einfamilienhaus

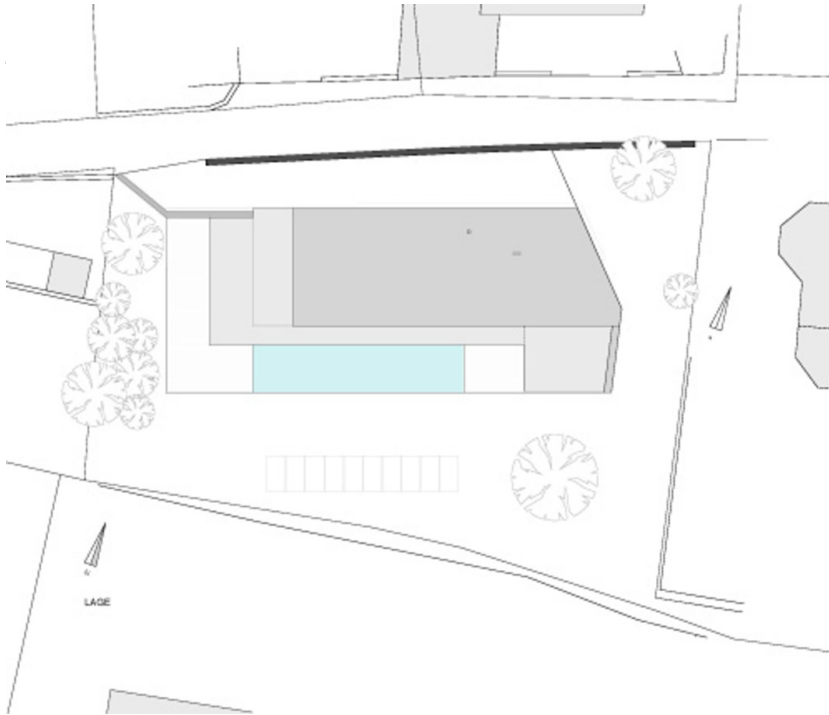
Planung: 2006

Ausführung: 2007 - 2008

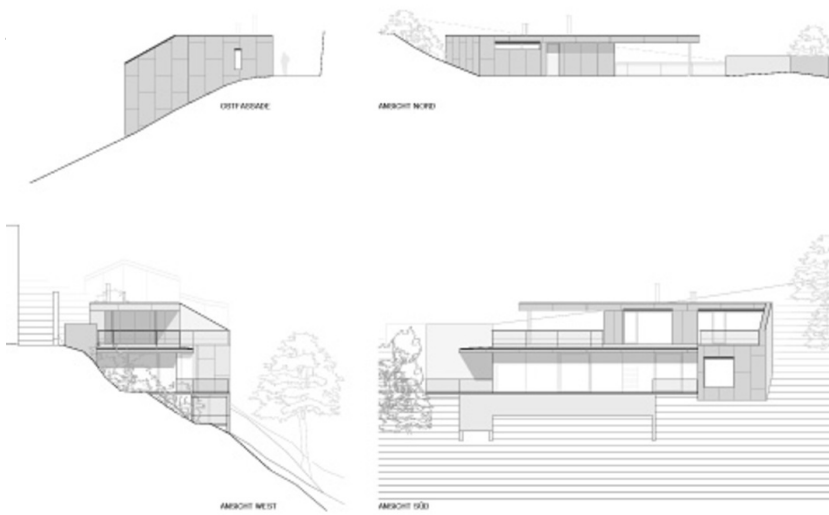
Nutzfläche: 167 m²

Bebaute Fläche: 194 m²

Haus am Hang



Lageplanjpg



Ansichtenjpg