

© Hertha Hurnaus

Ein Badehaus und ein Pool, und das in der besten Lage des Grundstücks, was braucht man mehr? Ergänzend zu einem Einfamilienhaus am schattigen Waldrand eines Nordhangs bereichert das sowohl formschöne als auch zweckdienliche neue Gartenhaus den südöstlichsten Teil des 4050 m² großen Grundstücks. Durch eine neue Treppenanlage mit dem Haupthaus verbunden, erfüllt die einfache Holzriegelkonstruktion alle Wünsche und deckt sämtliche Funktionen ab, die die Familie bislang wohl vermisste. Das neue Refugium bietet die Beherbergung von Gästen, das Saunieren und Erholen, Schwimmen und Sonnen, Kochen und Essen, Spielen und Feiern mit Freunden sowie auch ungestörtes Proben einer Musikgruppe. Die kleine Anlage am Fuße der Treppe wird von einer niedrigen Betonbrüstung präzise eingefasst. Mehrere Ebenen in bilden ein interessantes Raumgefüge und erlauben vielseitige Nutzungsvarianten. Zuerst flankiert eine großzügige Holzterrasse das etwas darunterliegende, langgestreckte und granitverkleidete Wasserbecken. Die Brüstung zwischen der Poolebene und dem Haus dient als Sitzbank und Liege von der einen und als Bar und Ablage von der anderen Seite. Der variabel nutzbare Wohn- Schlafrum öffnet sich mit großen Schiebeelementen ins Freie, auch die Küchenzeile hat durch aufschiebbares Fenster direkten Bezug zur Terrasse und wird wahlweise zur Ausschank.

Besonders angenehm ist die Lichtstimmung, die an sonnigen Tagen aus den von der Pergola projizierten Licht- und Schatteneffekten entsteht und in Einklang mit der vertikalen Holzlamellenstruktur der Fassade ein wunderschönes Bild ergibt. (Text: Marion Kuzmany)

Badehaus Rekawinkel

Buchbergstraße 7
3031 Pressbaum, Österreich

ARCHITEKTUR
Veronika Vogelauer

TRAGWERKSPLANUNG
Werkraum Ingenieure

FERTIGSTELLUNG
2010

SAMMLUNG
Architekturzentrum Wien

PUBLIKATIONSdatum
08. April 2011



© Hertha Hurnaus



© Hertha Hurnaus



© Hertha Hurnaus

Badehaus Rekawinkel

DATENBLATT

Architektur: Veronika Vogelauer

Mitarbeit Architektur: Christian Lettner

Tragwerksplanung: Werkraum Ingenieure (Peter Resch, Peter Bauer)

Fotografie: Hertha Hurnaus

Funktion: Einfamilienhaus

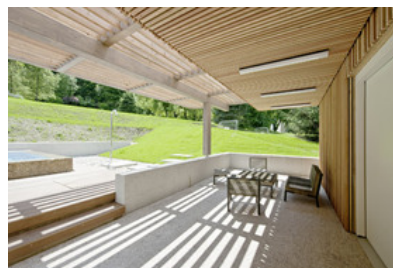
Planung: 2009

Ausführung: 2009 - 2010

Grundstücksfläche: 4.045 m²



© Hertha Hurnaus

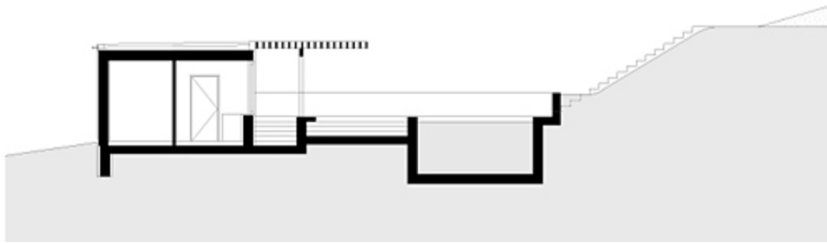


© Hertha Hurnaus

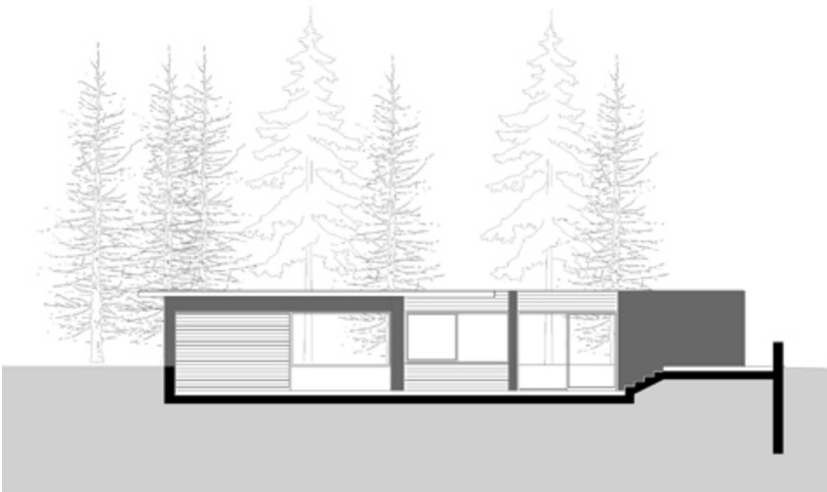


© Hertha Hurnaus

Badehaus Rekawinkel

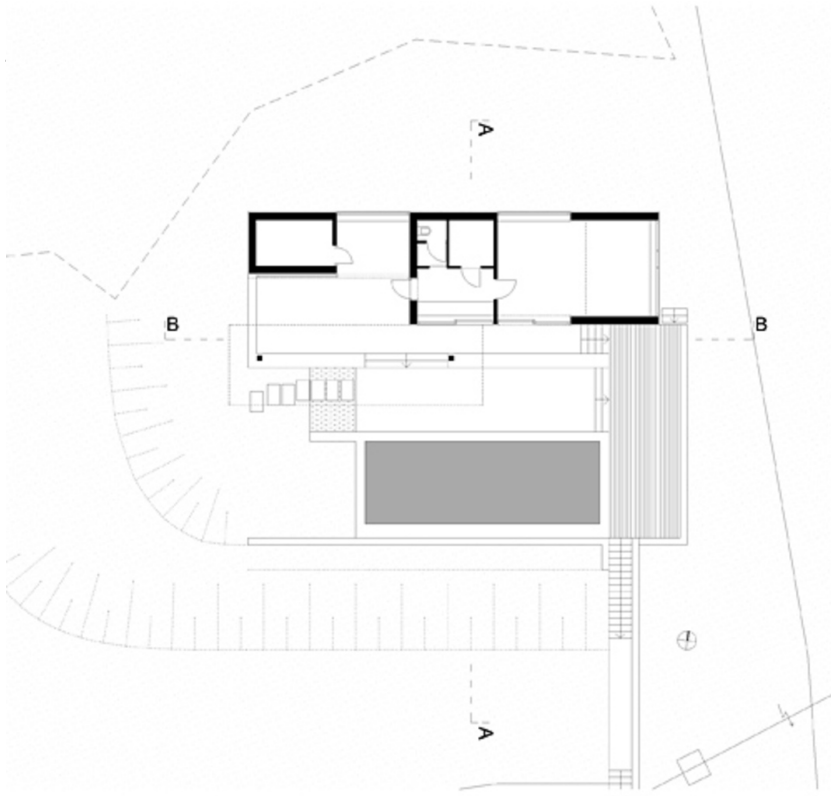


Schnitt 1



Schnitt 2

Badehaus Rekawinkel



Grundriss