



© Gregor Sailer

Glasereibetrieb mit Wohnung

Mooswinkl 14
6134 Vomp, Österreich

ARCHITEKTUR
Johann Sailer

BAUHERRSCHAFT
Christina Holzer

TRAGWERKSPLANUNG
Ingenieurbüro Brunner u. Filz GmbH

FERTIGSTELLUNG
2007

SAMMLUNG
aut. architektur und tirol

PUBLIKATIONSdatum
08. April 2010



Für ein aufstrebendes Jungunternehmen wurde ein entsprechend moderner Neubau errichtet, in dem jeweils verteilt auf zwei Geschosse sowohl der Glasereibetrieb als auch die Wohnung der Inhaber untergebracht ist.

Die Basis bildet ein verglastes Sockelgeschoss, das im Osten durch den Betonkörper des Garagentraktes und im Westen durch den zweigeschossigen Treppenhausblock begrenzt ist. Darüber wurde ein dynamischer, metallverkleideter Leichtbaukörper errichtet, der nord- und südseitig auskragt.

Der Glasereibetrieb befindet sich im nördlichen Teil des Gebäudes mit der Werkstatt sowie Sozial- und Nebenräumen im Erdgeschoss und Büros im Obergeschoss. Südseitig sind die einen Meter über der Gartenebene liegenden Schlafräume der Wohnung samt vorgelagerter Terrasse mit Pool angeordnet und darüber im Obergeschoss die Wohnräume. Zwei getrennte Treppenanlagen erschließen die betrieblichen bzw. privaten Bereiche, zwischen denen sich im Obergeschoss ein offener Atriumgarten befindet. (Text: Claudia Wedekind nach einem Text des Architekten)



© Gregor Sailer



© Gregor Sailer



© Gregor Sailer

Glasereibetrieb mit Wohnung

DATENBLATT

Architektur: Johann Sailer

Bauherrschaft: Christina Holzer

Tragwerksplanung: Ingenieurbüro Brunner u. Filz GmbH

Fotografie: Gregor Sailer

Funktion: Gemischte Nutzung

Planung: 2004

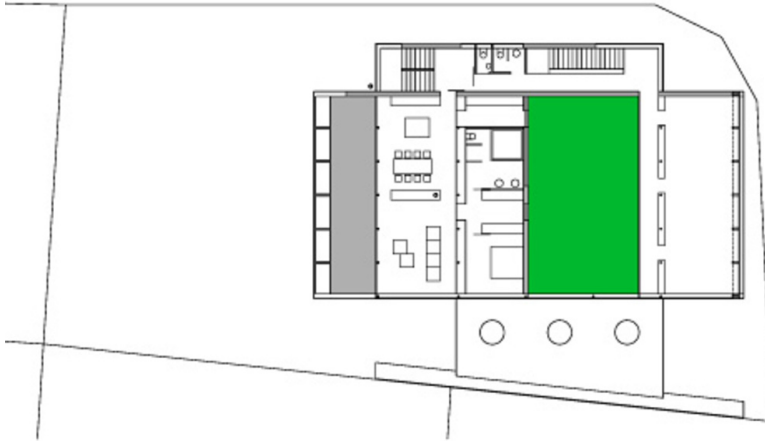
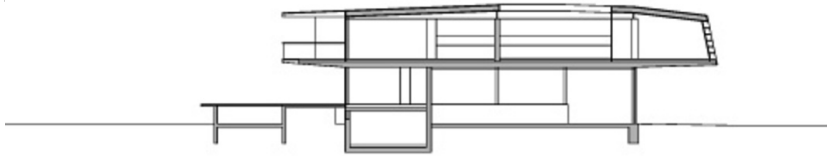
Fertigstellung: 2007

Grundstücksfläche: 1.025 m²

Nutzfläche: 504 m²

Bebaute Fläche: 429 m²

Umbauter Raum: 2.077 m³

Glasereibetrieb mit Wohnung

Projektplan