



© Monsberger Gartenarchitektur

## Schererpark

Schererstraße  
8052 Graz, Österreich

BAUHERRSCHAFT

**Stadt Graz**

LANDSCHAFTSARCHITEKTUR

**Monsberger Gartenarchitektur**

FERTIGSTELLUNG

**2006**

SAMMLUNG

**next.land**

PUBLIKATIONSdatum

**20. April 2011**



Der Wohnpark Schererstraße ist eine Parkanlage, die vor allem von den Bewohnern der umliegenden Siedlungen genutzt wird. Ziel war es, für diese Bevölkerungsgruppe eine attraktive Parklandschaft zu schaffen.

Das Gelände selbst ist von der Funktion eines Rückhaltebeckens des Einöbbachs geprägt. Um die Nutzung des Parks auch im Falle eines Hochwassers zu ermöglichen, mussten unterschiedliche Niveaus ausgebildet werden.

Diese Bereiche durften zum Teil nicht als Pflanzflächen ausgebildet werden. Um einen Übergang zwischen den Wiesenflächen und den Schotterflächen zu erzielen, wurden „Grünzungen“ in das Rückhaltebecken gezogen. In den Schotterflächen selbst gibt es Pflanzinseln mit trockenheitsverträglichen Gräsern.

Der Eingangsbereich wurde in Form eines Vorplatzes mit einer Baumreihe gestaltet. Dieser Bereich liegt fernab der Wohngebäude und ist als Treffpunkt für die Jugendlichen der Umgebung gedacht.

Um den bisherigen Weg dorthin zu verkürzen, wurden wichtige Verbindungen, wie zum Beispiel der Steg zur Bushaltestelle an der Straßganger Straße, wieder hergestellt.

Spielecken und „Lümmeldecks“ sind Bereiche, in denen Kinder und Jugendliche ihre Freizeit verbringen können. Die Gestaltung dieser Bereiche erfolgte in Zusammenarbeit mit „Fratz Graz“. Hierzu wurde von Kindern und Jugendlichen vor Ort erarbeitet, wie die Aufenthalts- und Spielbereiche zukünftig aussehen sollen.

Für Menschen, die Ruhe suchen, gibt es an den Rändern des Quartierparks Sitznischen und Rückzugsbereiche, die zum Verweilen einladen.



© Monsberger Gartenarchitektur



© Monsberger Gartenarchitektur



© Monsberger Gartenarchitektur

## Schererpark

### DATENBLATT

Landschaftsarchitektur: Monsberger Gartenarchitektur (Gertraud Monsberger)

Mitarbeit Landschaftsarchitektur: Aris Zeus, Teresa Wolf

Bauherrschaft: Stadt Graz

Mitarbeit Bauherrschaft: Abteilung 10/5

Maßnahme: Neubau

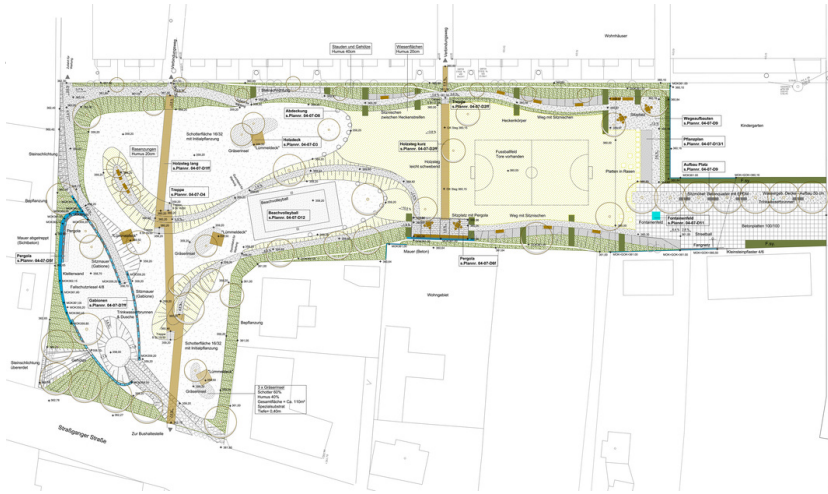
Funktion: Parkanlagen und Platzgestaltung

Planung: 2004 - 2005

Ausführung: 2005 - 2006

Nutzfläche: 8.900 m<sup>2</sup>

Baukosten: 960.000,- EUR



Schererpark

Freiraum