



© Pez Hejduk

Ein Zubau der ganz besonderes feinen Art entstand hier an ein bestehendes Wohnhaus aus den 1930er Jahren in Gablitz. Überaus sensibel fügt sich der neue Teil, der Wohnzimmer, Küche, Vorraum und Bad beinhaltet, an die Seite des Altbaus, kontrastiert diesen mit seiner eigenständigen Formensprache und Farblichkeit ohne dominant hervorzutreten. Die Schnittstellen zwischen den beiden Objekten sind präzise ausformuliert und im Detail perfekt gelöst.

An japanische Teehausarchitektur anmutend hebt sich der Neubau mit seinem terrassenartig umgebenden Holzdeck leicht vom Boden ab, strahlt Ruhe und Serenität durch die wohlthuend orthogonale Kubatur, das Spiel von geschlossenen und offenen Fassadenflächen und seine edlen Materialien in ihren natürlichen Farben aus. Alle Vertikalen bekleidet lehmfarbener Putz, die Horizontalen sind weiß und ebenfalls verputzt. Die Decke verläuft von innen nach außen in einer Ebene ohne Deckensprung, was durch die zur Gänze aufschiebbar, raumhohe Eckverglasung besonders gut zur Geltung kommt. Der Blick in den Garten durch die völlig freie Ecke verleiht dem vom Holzdeck abgehobenen Wohnzimmer die oben erwähnte Stimmung japanischer Teehäuser am charakteristischsten. Der Bezug zwischen Innen und Außenraum wird hier aktiv erlebt, das Holzdeck der Terrasse wird zum erweiterten Wohnraum. Weiters bringen gezielt gesetzte Ausblicke Teile des Gartens in den Innenraum. Gegenüber des Eingangs lässt eine raumhohe Verglasung gleich bei Betreten des Hauses die Weite des gesamten Grundstücks wahrnehmen.

Ein kleines Stück Architektur, aus dem eine großartige gestalterische Leistung spricht.



© Pez Hejduk



© Pez Hejduk



© Pez Hejduk

## Zubau EFH G.

3003 Gablitz, Österreich

ARCHITEKTUR  
**Lichtblau / Spindler**

TRAGWERKSPLANUNG  
**Fröhlich & Locher und Partner**

FERTIGSTELLUNG  
**2011**

SAMMLUNG  
**Architekturzentrum Wien**

PUBLIKATIONSdatum  
**15. Juli 2011**



**Zubau EFH G.**

(Text: Marion Kuzmany)

DATENBLATT

Architektur / Entwurf: Lichtblau / Spindler (Kurt Lichtblau, Konrad Spindler)

Tragwerksplanung: Fröhlich & Locher und Partner (Karl Fröhlich, Helmuth Locher)

Mitarbeit Tragwerksplanung: Gerhard Wagner

Fotografie: Pez Hejduk

Maßnahme: Erweiterung

Funktion: Einfamilienhaus

Planung: 2009 - 2010

Ausführung: 2010 - 2011

Grundstücksfläche: 1.081 m<sup>2</sup>

Nutzfläche: 84 m<sup>2</sup>

Bebaute Fläche: 106 m<sup>2</sup>

Umbauter Raum: 431 m<sup>3</sup>



© Pez Hejduk



© Pez Hejduk

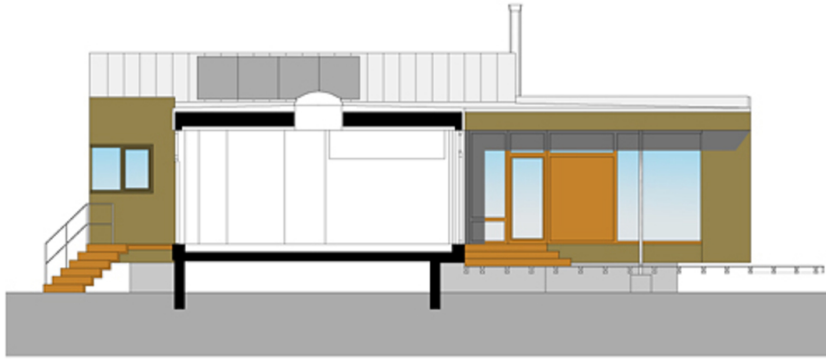


© Pez Hejduk

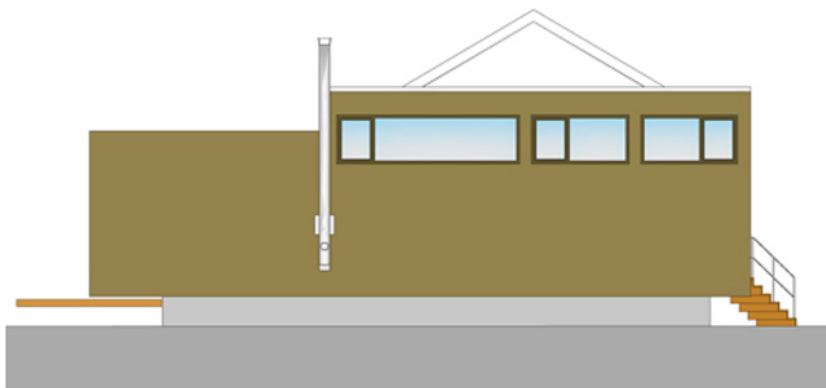
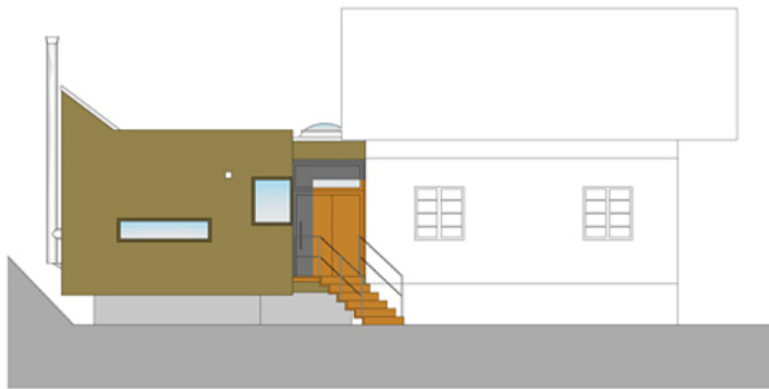


© Pez Hejduk

Zubau EFH G.

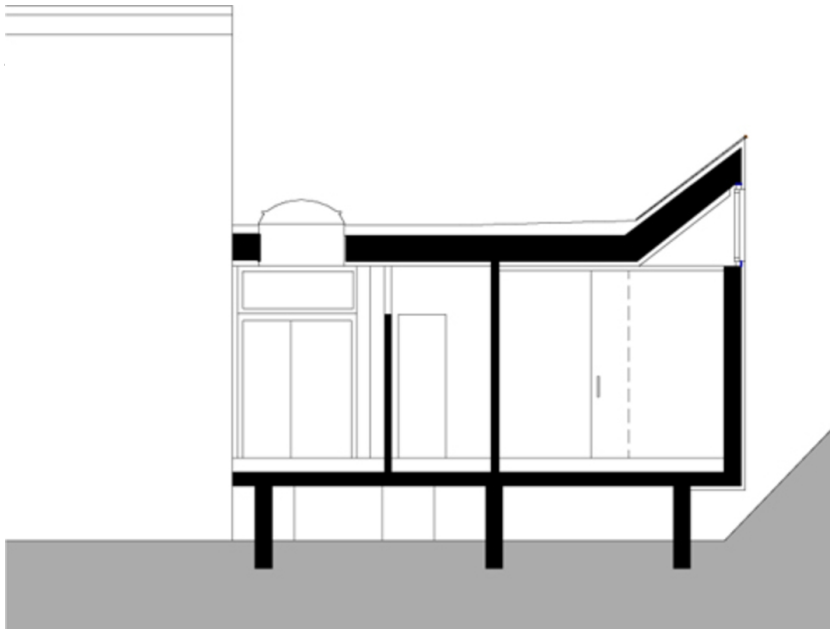


Schnitt

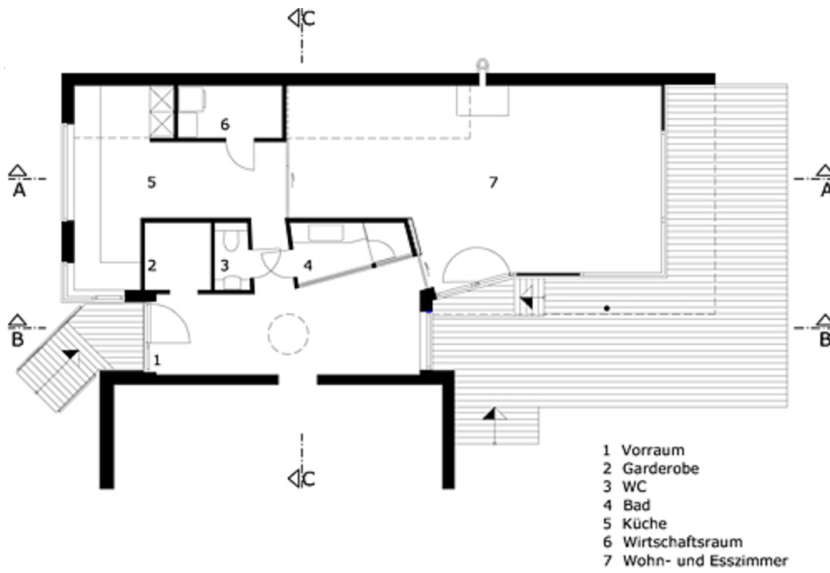


Ansicht

Zubau EFH G.



Schnitt 3



Grundriss EG