



© Paul Ott

Der Interspar Fürstenfeld zeigt mit seiner markanten Form, dass er nicht eine Standardlösung ist, sondern dass er auf die Landschaft und auf die Grundstücksstruktur eingeht. Dies wird unterstrichen durch einen gestalteten Grünraum, der zwischen Vordach und Verkaufsraum eingefügt ist. Der Grünraum ist Meetingpoint, Filter zum Parkplatz und bildet mit den benutzbaren Terrassen ein qualitativvolles Ambiente als Schwelle zum Einkaufen.

Die Markthalle ist tageslichtdurchflutet und zeigt durch die Konstruktion und Offenheit das Thema Markthalle in einer neuen Ausformung. Besondere Beachtung wurde auf das Dach - die 5.Fassade - gelegt, da diese vom historischen Kern der Stadt Fürstenfeld sichtbar ist. So wird der neue Markt ein weithin sichtbares Zeichen der dynamischen Entwicklung der Stadt Fürstenfeld. (Text: Ernst Giselbrecht)

## Interspar Fürstenfeld

Burgauer Straße 2  
8280 Fürstenfeld, Österreich

ARCHITEKTUR

**Ernst Giselbrecht + Partner**

TRAGWERKSPLANUNG

**Thomas Lorenz ZT GmbH**

LANDSCHAFTSARCHITEKTUR

**koala Landschaftsarchitektur**

FERTIGSTELLUNG

**2010**

SAMMLUNG

**HDA Haus der Architektur**

PUBLIKATIONSdatum

**11. September 2011**



© Paul Ott



© Paul Ott



© Paul Ott

**Interspar Fürstenfeld**

## DATENBLATT

Architektur: Ernst Giselbrecht + Partner (Ernst Giselbrecht)

Mitarbeit Architektur: Peter Fürnchuss, Ingomar Platzer, Christian Liegl

Tragwerksplanung: Thomas Lorenz ZT GmbH

Landschaftsarchitektur: koala Landschaftsarchitektur (Robert Kutscha, Veronika Oberwalder)

Haustechnik: TB-Starchel

Fotografie: Paul Ott

Funktion: Konsum

Planung: 2006 - 2009

Ausführung: 2009 - 2010

Grundstücksfläche: 19.800 m<sup>2</sup>

Bruttogeschossfläche: 8.000 m<sup>2</sup>

Nutzfläche: 7.700 m<sup>2</sup>

Bebaute Fläche: 50.000 m<sup>2</sup>

## AUSFÜHRENDE FIRMEN:

Elektrotechnik: Busz GmbH, 8020 Graz

Baumeister: Domweber GmbH, 8280 Fürstenfeld

Stahlbau: Zeman&Co GmbH, 1121 Wien

Holzbau: Kaufmann Bausysteme GmbH, 6870 Reuthe

Glasfassaden: Brandstätter GmbH, 8130 Frohnleiten / Ferroglas GmbH, 4063

Hörsching

Fassadenbau: Brucha GmbH, 3451 Michelhausen



© Paul Ott



© Paul Ott

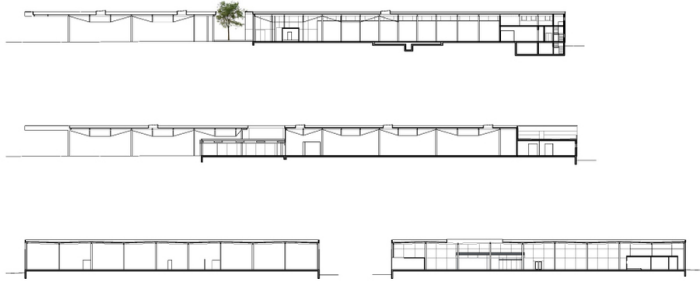


© Paul Ott

## Interspar Fürstenfeld



© Paul Ott



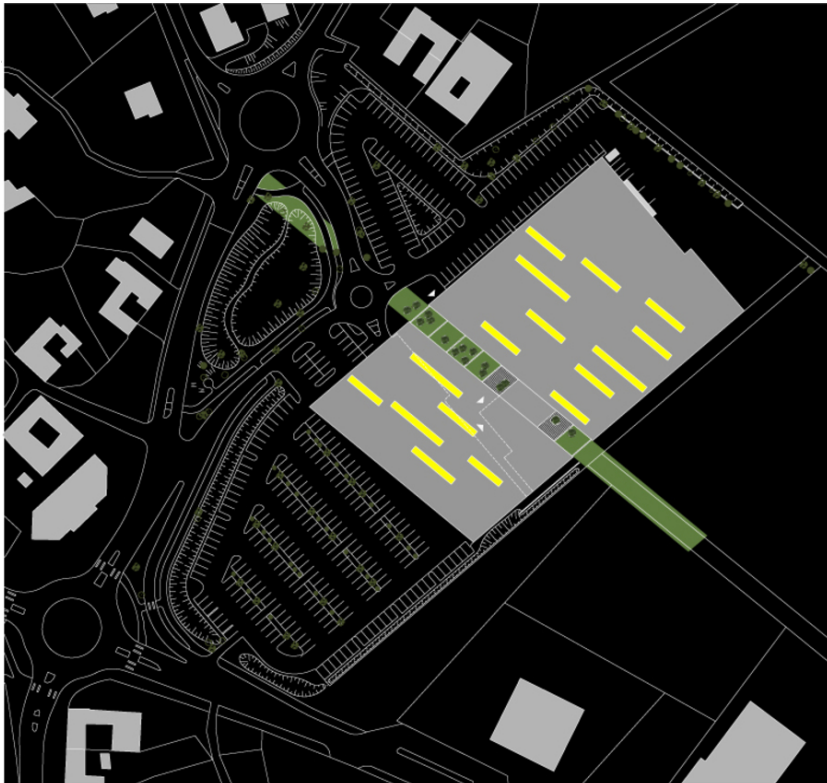
### Interspar Fürstenfeld



LAENGS- / QUERSCHNITTE

INTERSPAR FUERSTENFELD  
8280 FUERSTENFELD, STMK.  
ERNST GISELBRECHT + PARTNER  
architektur zt gmbh

Schnitte

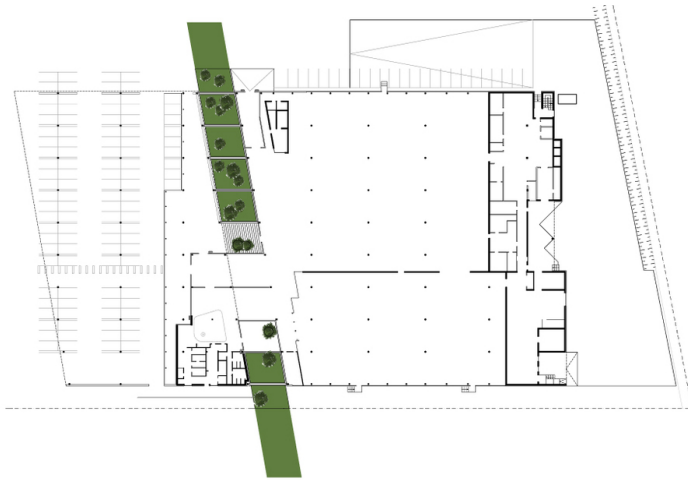


LAGEPLAN

INTERSPAR FUERSTENFELD  
8280 FUERSTENFELD, STMK.  
ERNST GISELBRECHT + PARTNER  
architektur zt gmbh

Lageplan

# Interspar Fürstenfeld



GRUNDRISS ERDGESCHOSS



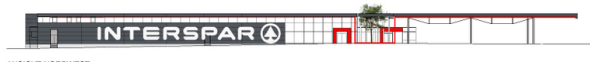
0 5 10 20 25

INTERSPAR FUERSTENFELD  
8280 FUERSTENFELD, STMK.  
ERNST GISELBRECHT + PARTNER  
architektur zt gmbh

Grundriss EG



ANSICHT SUEDOST



ANSICHT NORDWEST



ANSICHT SUEDEWEST



ANSICHT NORDOST

ANSICHTEN



0 5 10 20 25

INTERSPAR FUERSTENFELD  
8280 FUERSTENFELD, STMK.  
ERNST GISELBRECHT + PARTNER  
architektur zt gmbh

Ansichten