



© Kurt Hörbst

Da das neue Betriebsgebäude an der sehr stark befahrenen Welser Bundesstraße situiert ist, war sofort klar; es muss einzigartig sein und die Architektur zugleich Werbebotschaft! Wir entschlossen uns für ein Split Level System, da wir aufgrund der Grundstücksgröße in der Ebene zu wenig Nutzfläche lukrieren konnten. Nun sind die einzelnen Geschoße leicht zueinander versetzt und somit voll einsichtig. „Der Kunde wird sozusagen immer auf nachfolgende Ebenen aufmerksam gemacht!“

Die Außenhaut des Gebäudes hat uns sehr lange beschäftigt - hier wollten wir abstrahiert eine Botschaft transportieren: der liegende Gebäudeteil sollte einen menschlichen Körper darstellen in dem Blut durch die Adern bzw. Venen gepumpt wird und somit zum Leben erwacht. Das gesamte Grundstück ist voll unterkellert und birgt eine Tiefgarage in sich. In den darüber liegenden Geschoßen sind Ausstellungs-, Büro- und Seminarraumflächen untergebracht. Die gesamte Dachterrasse ist begrünt und benutzbar. An heißen Sommertagen kann ein großer Pool zur Abkühlung benutzt werden. (Text: Architekt)

## Delfin Wellness

Welserstraße 58  
4060 Leonding, Österreich

ARCHITEKTUR

**architekturwerkstatt haderer GmbH**

BAUHERRSCHAFT

**Delfin Wellness GmbH**

FERTIGSTELLUNG

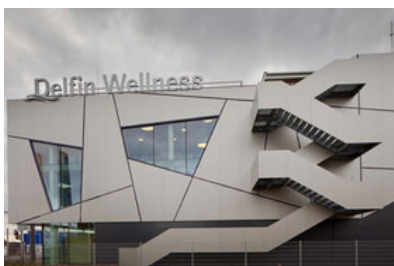
**2010**

SAMMLUNG

**afo architekturforum oberösterreich**

PUBLIKATIONSdatum

**14. Juni 2011**



© Kurt Hörbst



© Kurt Hörbst



© Kurt Hörbst

## Delfin Wellness

### DATENBLATT

Architektur: architekturwerkstatt haderer GmbH (Michael Haderer)

Bauherrschaft: Delfin Wellness GmbH

Fotografie: Kurt Hörbst

Maßnahme: Neubau

Funktion: Industrie und Gewerbe

Planung: 2007 - 2009

Ausführung: 2009 - 2010

Bebaute Fläche: 569 m<sup>2</sup>

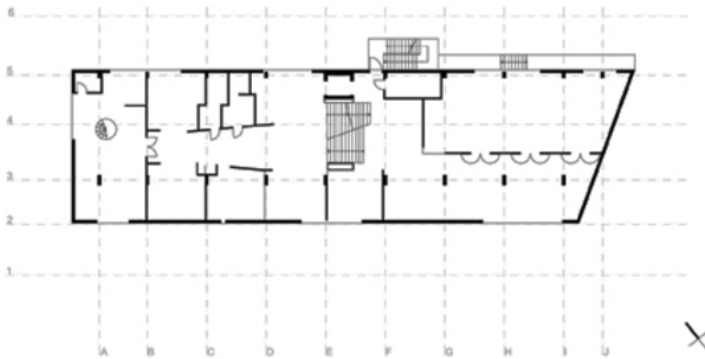
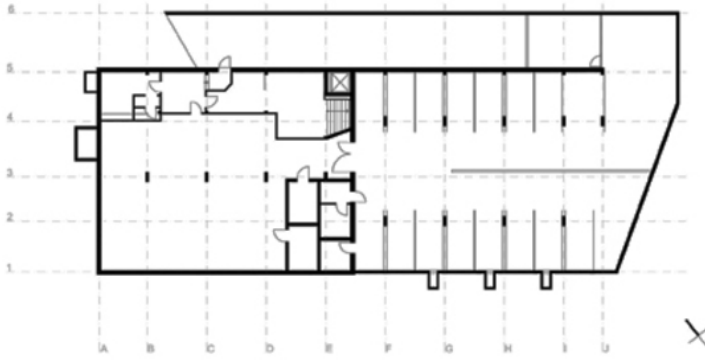
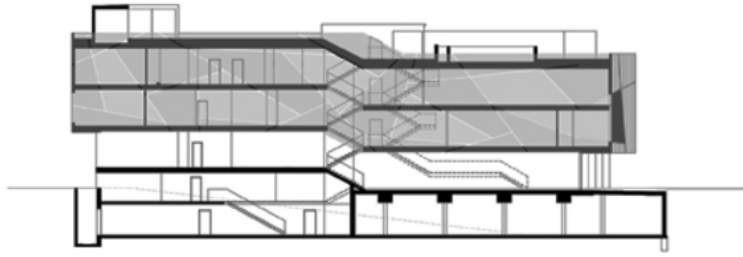
Umbauter Raum: 6.312 m<sup>3</sup>

### PUBLIKATIONEN

Chef Info Juli 2010

OÖN Juli 2009

Delfin Wellness



Projektplan