



© Luuk Kramer

Die Wohnbebauung der „Drei Baumeister“ ist Teil eines Stadterneuerungsgebietes im Westen Amsterdams, das durch den Charakter einer Gartenstadt geprägt ist. Aus der Ferne betrachtet verschwimmen drei Gebäudestreifen zu einer Einheit. Tritt man näher, erschließt sich hier ein Ansammlung individueller Typologien, durch deren flexible Nutzungsmöglichkeiten VenhoevenCS ein Höchstmaß an Wohnqualität schaffen konnten.

Im nördlichen der drei Gebäudeteile findet sich die „Drive-ins“. Hier reihen sich Wohneinheiten mit integrierten Autogaragen aneinander. Im mittleren Gebäudeteil steht das Grün im Vordergrund, sodass jede Einheit über einen eigenen Gartenanteil verfügt. Beiden Blöcken gemeinsam sind die charakteristischen Kopfbauten. Das südliche Gebäudeband schließlich vereint Reihenhäuser mit abschließenden Apartmentblöcken. Der Zugang in das Innere des Gebäudekomplexes erfolgt über detailliert gestaltet Tore, hier erstreckt sich ein zentraler öffentlicher Platz auf dem Dach des versenkten Parkhauses gelegen, ein weiteres Tor führt in den tiefergelegten Gartenraum. Dorthin reichen auch die ebenerdigen Privatgärten der Reihenhäuser.

In sämtlichen Häusern steht die flexible Nutzung im Vordergrund. Lediglich das oberste Schlafgeschoß ist im Raumprogramm vordefiniert, während Erd- und Obergeschoß völlig frei gestaltet werden können. Eine Struktur von tragende Säulen und flexiblen Wänden ermöglicht eine Vielzahl von Grundrissvarianten. Zugangswege und Außenräume bestechen durch Weitläufigkeit und gute Belichtung, sodass auch diese für unterschiedlichste Zwecke genutzt werden können und über die Bestimmung als reine Erschließungsflächen hinausgehen. (Text: Helga Kusolitsch)

## De Drie Bouwmeesters

Cornelis Outshoorstraat  
1067 GT Amsterdam, Niederlande

ARCHITEKTUR  
**VenhoevenCS**

TRAGWERKSPLANUNG  
**Pieters Bouwtechniek**

LANDSCHAFTSARCHITEKTUR  
**DRFTWD**

FERTIGSTELLUNG  
**2006**

SAMMLUNG  
**newroom**

PUBLIKATIONSdatum  
**17. Oktober 2011**



© Luuk Kramer



© VenhoevenCS



© Luuk Kramer

## De Drie Bouwmeesters

### DATENBLATT

Architektur: VenhoevenCS

Tragwerksplanung: Pieters Bouwtechniek

Landschaftsarchitektur: DRFTWD

Fotografie: Luuk Kramer

Contractor Van der Waal Bouw B.V., Vlaardingen

Contractor garden, Amsterdam

Maßnahme: Neubau

Funktion: Wohnbauten

Planung: 1998

Fertigstellung: 2006

Bruttogeschossfläche: 15.727 m<sup>2</sup>

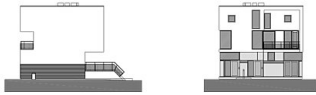
Baukosten: 10,3 Mio EUR



© Luuk Kramer

GEVELS AD

De Drie Bouwmeesters

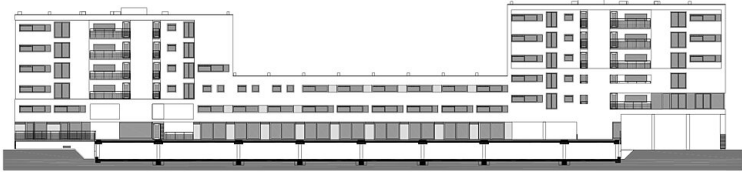


PROJECT 98090 - GEUZENVELD U3

elevations AD

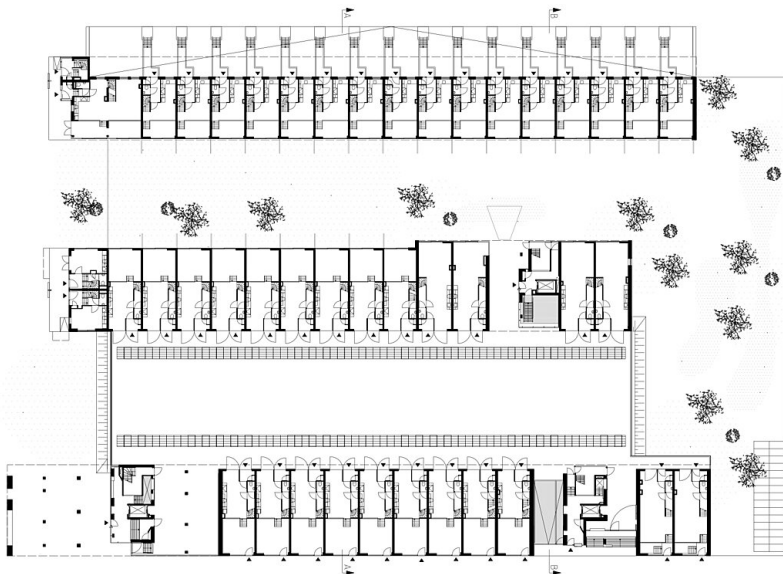


GEVELS GCH



PROJECT 98090 - GEUZENVELD U3

elevations GCH

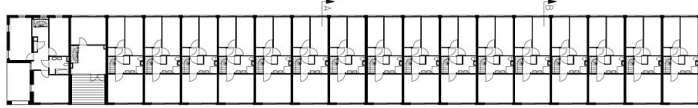


PLATTEGRONDEN +/-0, +1.400 1/400

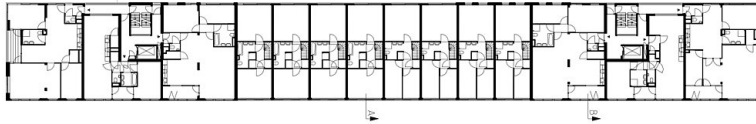
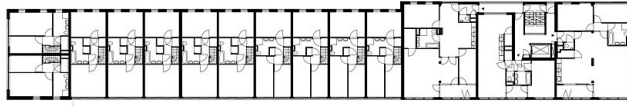
U3 GEUZENVELD

ground floor

De Drie Bouwmeesters

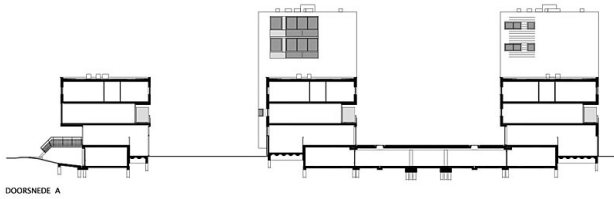


PLATTEGRONDEN + 5.600, + 7.000 1/400

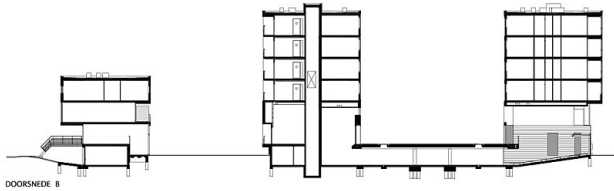


U3 GEUZENVELD

2nd floor

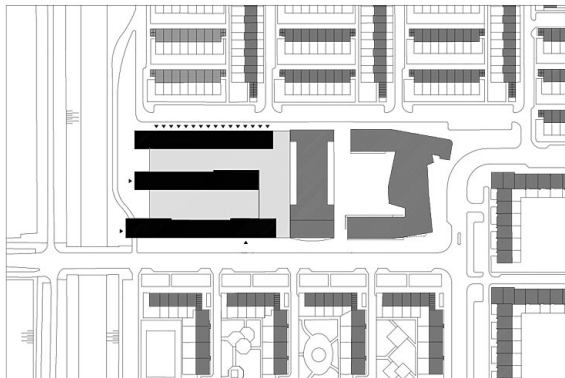


DOORSNEDEN A EN B 1/400



U3 GEUZENVELD

sections AB



SITUATIE 1/2000

U3 GEUZENVELD

site plan