



© Kurt Hörbst

Ein interessanter Bauplatz braucht ein interessantes Gebäude.  
 Das Grundstück befindet sich am höchsten Punkt von Wartberg in der Nähe der Wenzelskirche und bietet somit eine perfekte Aussichtslage Richtung Süd-West-Nord. Wir nahmen diese Aussichtspunkte in unseren Entwurf auf und hoben die Wohn- bzw. Schlafenebene in das 1. Obergeschoss. Die Öffnungen in diesem Geschoss orientieren sich zum 1. zur Sonne und zum 2. auf Blickbeziehungen in der Landschaft.  
 Im Erdgeschoss befindet sich eine großzügige Garage, der Eingangsbereich samt Heimbüro/Gästezimmer. Ebenfalls ein geschützter Hofgarten samt Terrassenfläche und Poolanlage. Beides hinter einer Natursteinmauer gelegen.  
 Im Untergeschoss wurde ein bestehender rund 400 Jahre alter Gewölberaum saniert, und spannt die Brücke von alter Tradition zu moderner Architektur. (Text: Architekten)

## Haus „REH“

Wenzelskirchenweg 6  
 4224 Wartberg ob der Aist, Österreich

ARCHITEKTUR  
**architekturwerkstatt haderer GmbH**

TRAGWERKSPLANUNG  
**Harald Weiß**

FERTIGSTELLUNG  
**2010**

SAMMLUNG  
**afo architekturforum oberösterreich**

PUBLIKATIONSdatum  
**28. Juli 2011**



© Kurt Hörbst



© Kurt Hörbst



© Kurt Hörbst

**Haus „REH“**

DATENBLATT

Architektur: architekturwerkstatt haderer GmbH (Michael Haderer)

Tragwerksplanung: Harald Weiß

Fotografie: Kurt Hörbst

Funktion: Einfamilienhaus

Planung: 2008

Ausführung: 2009 - 2010

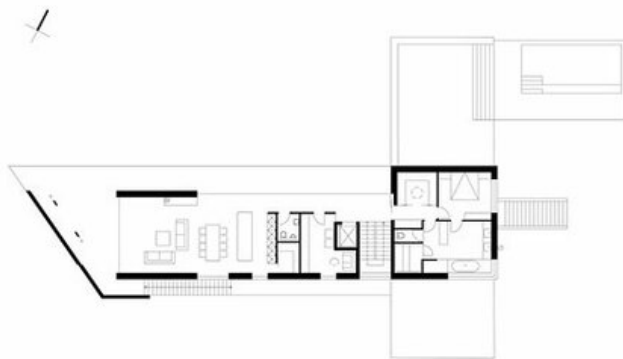
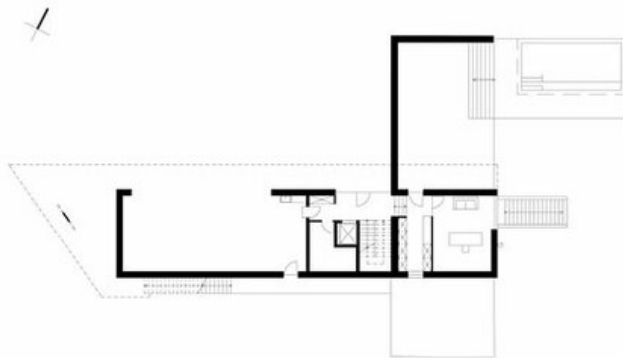
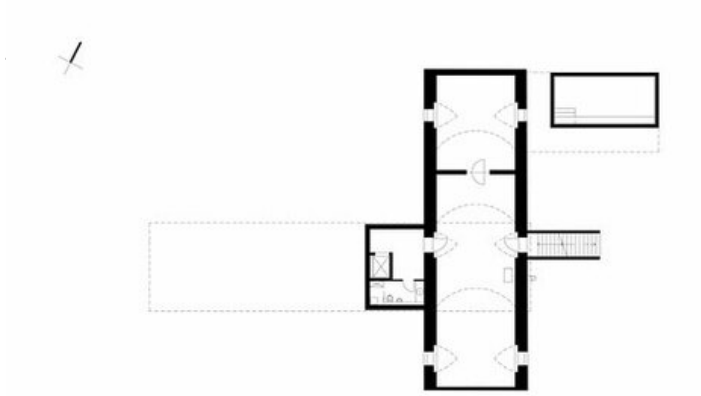


© Kurt Hörbst



© Kurt Hörbst

Haus „REH“



Projektplan