



© CPPArchitektur ZT KG

Wohnanlage Erzherzog-Karl-Straße

Lavaterstraße 3
1220 Wien, Österreich

ARCHITEKTUR
CPPArchitektur ZT KG
Fellerer / Vendl

TRAGWERKSPLANUNG
Werner Lacroix
Ernst Kuttner

LANDSCHAFTSARCHITEKTUR
Auböck+Kárász

FERTIGSTELLUNG
2011

SAMMLUNG
Architekturzentrum Wien

PUBLIKATIONSdatum
29. Juli 2011



Bebauungsgebiet 2 – Lavaterstraße 3-5

Der Bauplatz der Architekten ?ppa und Fellerer / Vendl grenzt im Osten an die Lavaterstraße und im Süden an den benachbarten Bauplatz von pool Architekten. Die Gebäude an der Lavaterstraße werden, der städtebaulichen Intention des Masterplans von ?ppa entsprechend, als klassische Geschosswohnbauten ausgebildet. Die Baukörper sind als Zweispänner-Typen konzipiert und gewährleisten eine beidseitige Belichtung und Querdurchlüftung aller Wohnungen (Wohnzone südost zur Straße, Schlafzone nordwest zum Hof). In der Mittelzone der Grundstücke werden je zwei dreigeschossige Terrassenhäuser angeordnet und über offene, aber wettergeschützte Laubengänge erschlossen. Die Erdgeschosse sind 30 cm über das Geländeniveau angehoben und verfügen über große Terrassen mit vorgelagerten Pflanzstreifen. Den Abschluss der Terrassenhäuser nach Westen bilden quergestellte Baukörper, die im Erdgeschoss mit Fahrrad- und Kinderwagenräumen und einem gedeckten Bereich ausgestattet sind. Im ersten Stock befinden sich je zwei Ateliers, die bei Bedarf als Arbeitsräume genutzt werden können. Die Waschküche im 2. Stock kann mit der abtrennbaren Waschnische auch als multifunktionaler Gemeinschaftsraum genutzt werden, bereichert durch großzügige Gemeinschaftsterrassen.

Im westlichsten Bereich werden Reihenhäuser zu Doppelhäusern verbunden bzw. je nach Gegebenheit länger gereiht und gruppiert. Die Architekten verfolgen hier eine aufgelockerte Anordnung, Schafe assoziierend, die in einer Wiese grasen. Den zweigeschossigen, unterkellerten Häusern sind Nutzergärten zugeordnet. An der nördlichen Grundstücksgrenze bilden die Reihenhäuser das „Rückgrat“ des Quartiers, Lichtkuppeln im Obergeschoss garantieren auch hier die Querdurchlüftung. Als Sonderfall sind in dieser Zeile vier Häuser im östlichen Abschnitt (höhere Bebauung zulässig) mit einer dritten Ebene ausgestattet („Studio“ und Dachterrasse).

In allen Gebäudetypen (Geschosswohnungsbau, Terrassenhaus, Reihenhaus) sind die Grundrisse weitgehend frei von tragenden Wänden und können damit auch flexibel nach Mieterwünschen gestaltet werden. Die Auswahl der Materialien und auch die Details folgen der klassisch-modernen und schlichten Grundhaltung des Gesamtkonzepts: Sparsame, aber präzise durchgebildete Details finden sich bei



© CPPArchitektur ZT KG



© CPPArchitektur ZT KG



© CPPArchitektur ZT KG

Wohnanlage Erzherzog-Karl-Straße

Brüstungen, Laubengangabschluss und Garteneinbauten, auf rein gestalterische, dekorative Elemente wird gänzlich verzichtet und ein klares statisches Konzept hält den konstruktiven Aufwand gering.

Das Büro ?ppa zeichnet für das städtebauliche Konzept Erzherzog-Karl-Straße-Lavaterstraße-Aspernstraße verantwortlich, wobei anzufügen ist, dass der endgültige Bebauungsplan vom ursprünglichen Konzept der Architekten teilweise abweicht. Die Architekten entwickelten eine geschlossene Randbebauung entlang der Erzherzog-Karl-Straße und Lavaterstraße, welche gemeinsam mit der aufgelockerten Struktur mit geringer Bauhöhe auf den straßenfernen Grundstücken Parameter für das Entstehen eines Quartiers bildet. Strukturierte Freiflächen – teils privat, teils halböffentlich – durchweben das Areal. Eine mittig einmündende Spielstraße schafft eine „Portalsituation“ für das Quartier. Das Freiflächenkonzept stellt einen zentralen Bestandteil für die Wohnqualität im neu geschaffenen Quartier dar. Die Architekten zielen mit ihrem Entwurf auf ein energiegunstiges Verkehrsverhalten der Bewohner ab, indem sie ein optimales Freiflächenangebot innerhalb der Anlage anbieten. Bewohner sollen nicht mit dem PKW in Naherholungsgebiete fahren müssen, sondern die gewünschten Aufenthaltsqualitäten vor der eigenen Haustüre finden.

Den Architekten ist mit ihrem Augenmerk auf die Freiräume innerhalb des Entwicklungsgebiets gelungen, dass die Bewohner sich hier künftig in einem intakten Wohnquartier wiederfinden. Beim Gang durch das Quartier springen feine Details ins Auge, versickerungsoffene Erschließungswege und zahlreiche Sitzgelegenheiten – auch abseits der Kinderspielplätze – bieten die Aufenthaltsqualitäten, die mit der Funktion Wohnen untrennbar verbunden sind und im Idealfall auf jeder grünen Wiese entstehen sollten. (Text Architekt, redaktionell überarbeitet und erweitert, Martina Frühwirth)

DATENBLATT

Architektur: CPPArchitektur ZT KG (Eva ?eška, Friedrich Priesner, Georg Hurka), Fellerer / Vendl

Mitarbeit Architektur: Ulrich Baumgartner

Generalplanung: FCP

Tragwerksplanung: Werner Lacroix, Ernst Kuttner

Landschaftsarchitektur: Auböck+Kárász (Maria Auböck, János Kárász)

Funktion: Wohnbauten



© CPPArchitektur ZT KG

Wohnanlage Erzherzog-Karl-Straße

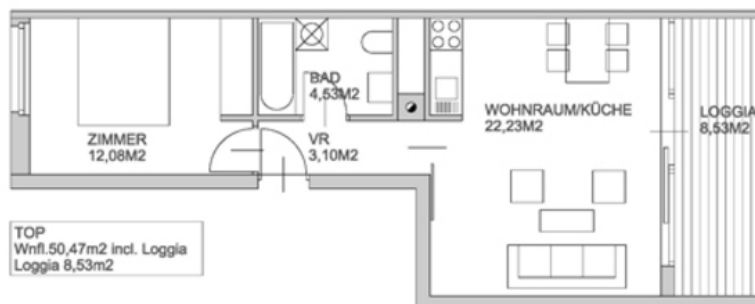
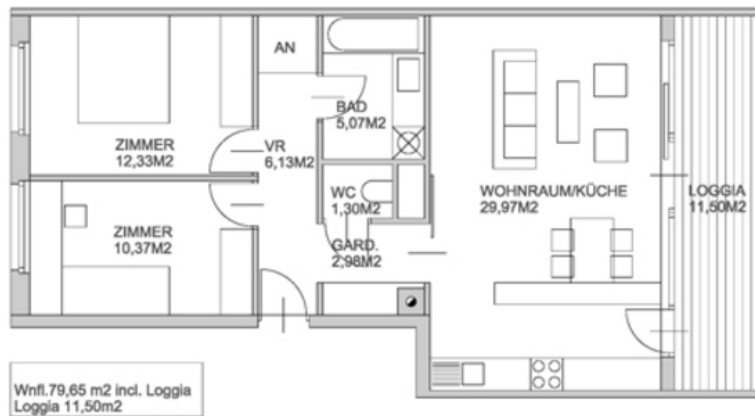
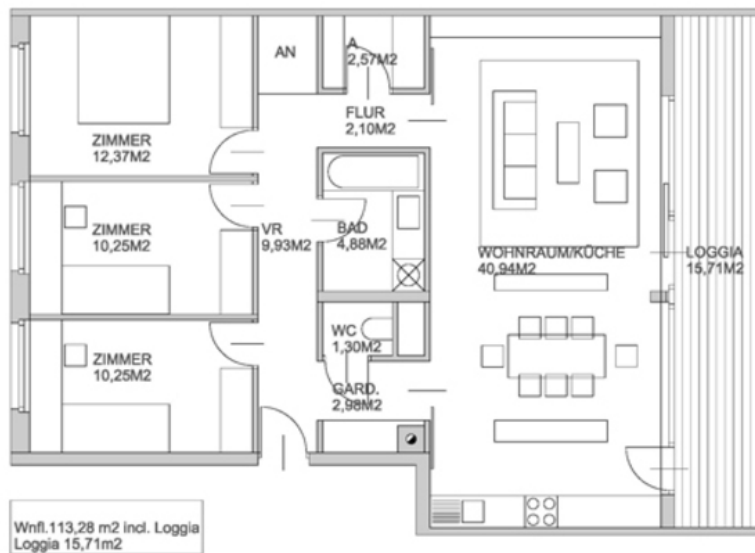
Planung: 2007 - 2010
Ausführung: 2009 - 2011

Grundstücksfläche: 11.533 m²
Nutzfläche: 10.915 m²
Bebaute Fläche: 4.773 m²
Umbauter Raum: 71.560 m³

AUSFÜHRENDE FIRMEN:

Generalunternehmer: ÖSTU STETTIN, 1030 Wien

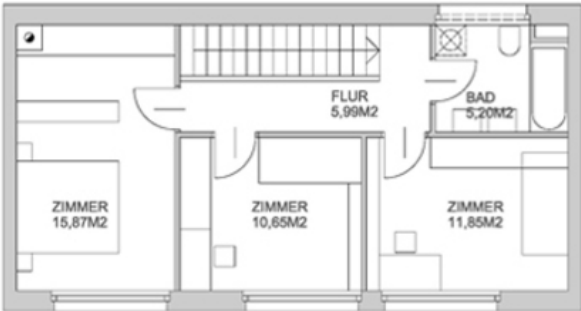
Wohnanlage Erzherzog-Karl-Straße



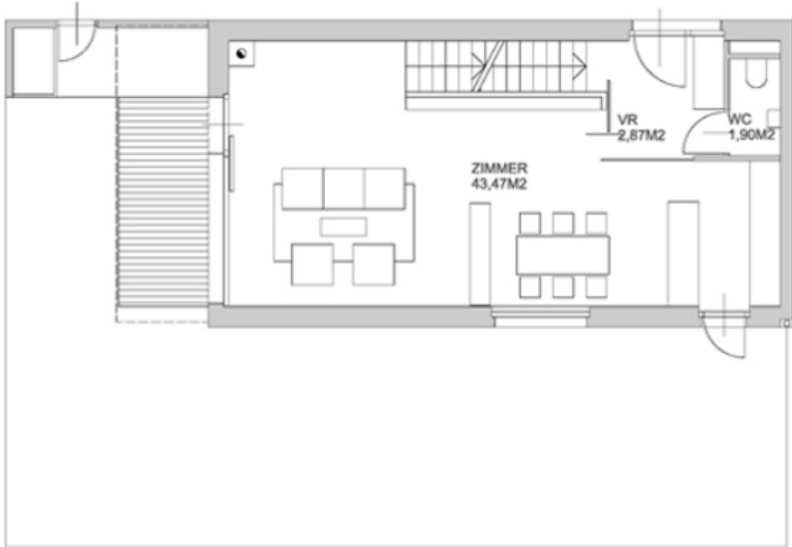
Grundriss Strasse

REIHENH. nordzugang
Wnfl. 97,80 m²
Keller 50,58 m²

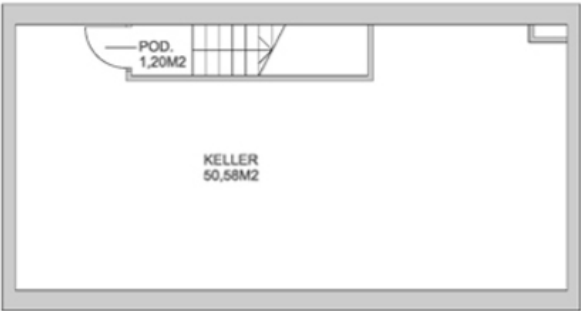
Wohnanlage Erzherzog-Karl-Straße



1. STOCK



ERDGESCHOSS

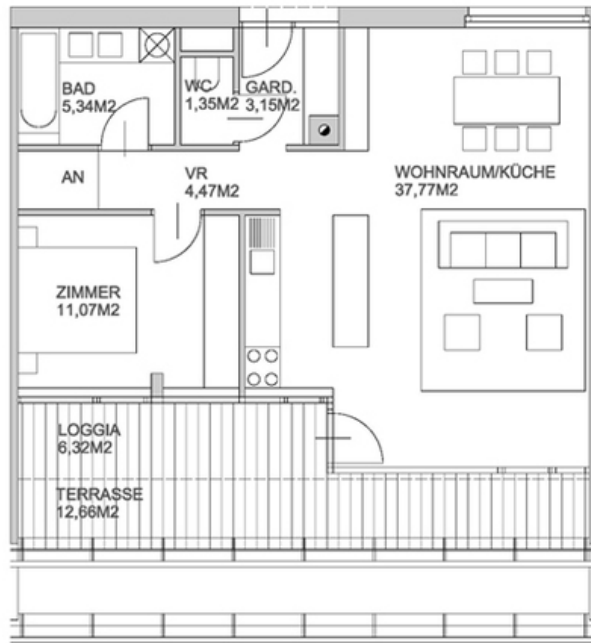


KELLERGEESCHOSS

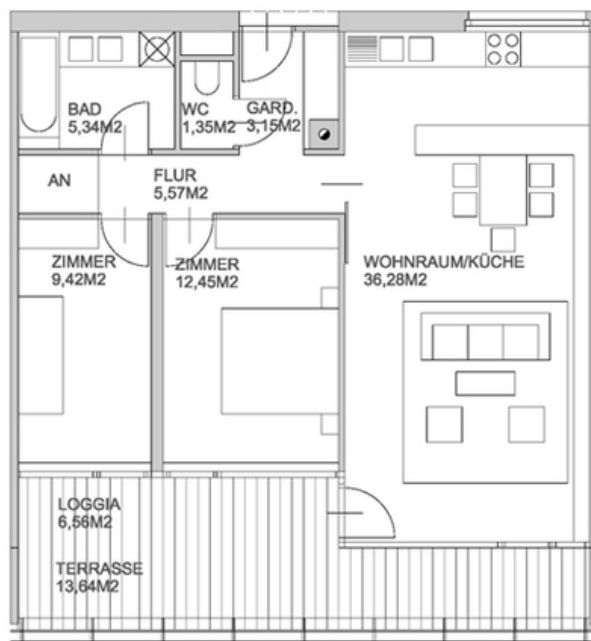
Grundriss Reihenhhaus

Wohnanlage Erzherzog-Karl-Straße

WNFL INCL. LOGGIA. 69,47 M²
 LOGGIA 6,32 M²
 TERRASSE 12,66 M²



WNFL INCL. LOGGIA. 80,12 M²
 LOGGIA 6,56 M²
 TERRASSE 13,64 M²

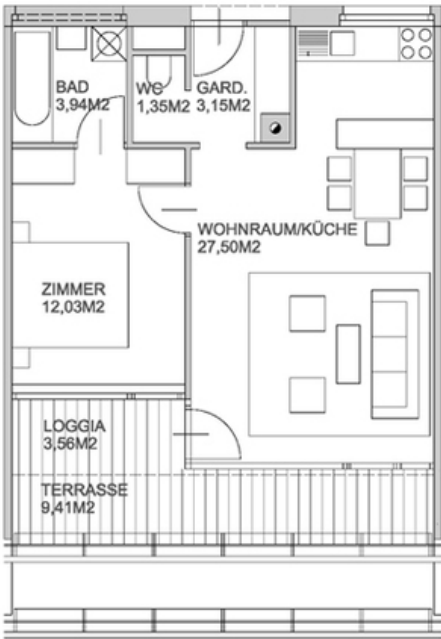


Grundriss Wohnhaus

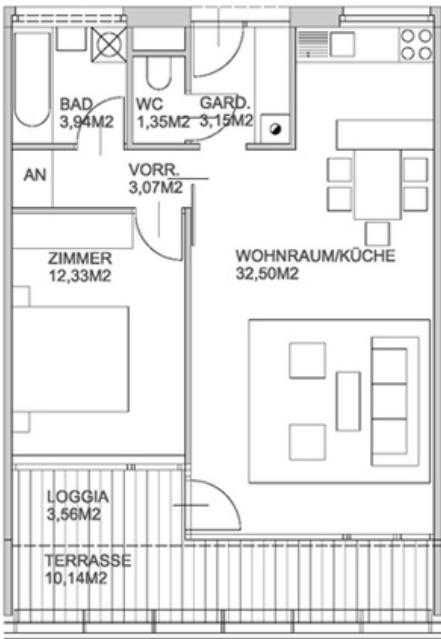
ge.jpg

Wohnanlage Erzherzog-Karl-Straße

WNFL.INCL.LOGGIA 51,53 M2
LOGGIA 3,56 M2
TERRASSE 9,41 M2



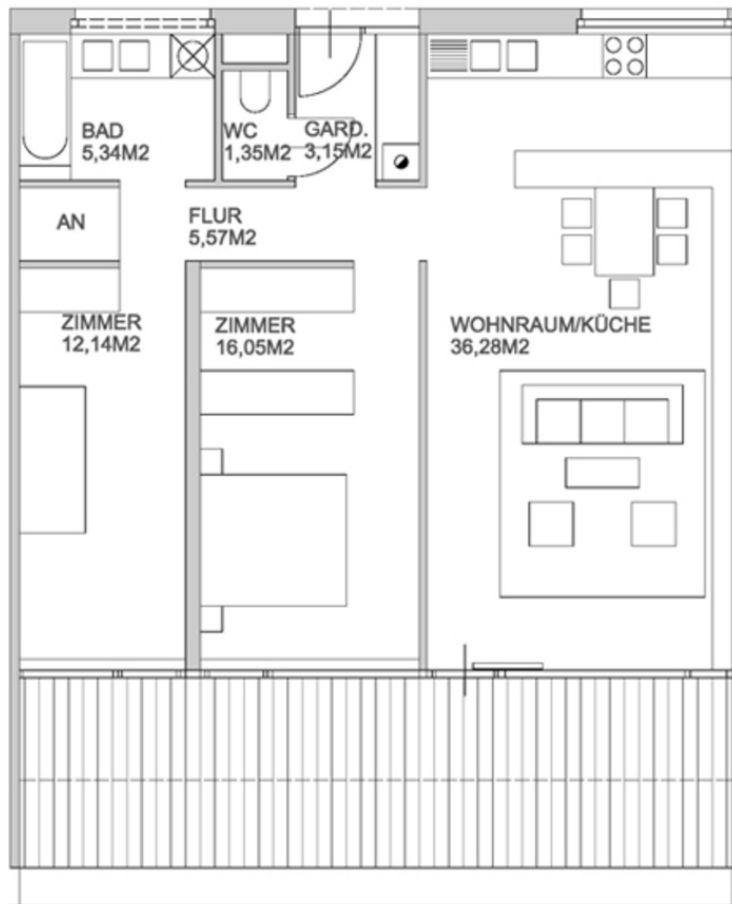
WNFL.INCL.LOGGIA 59,90 M2
LOGGIA 3,56 M2
TERRASSE 10,14 M2



Grundriss Terrassenhaus

WNFL. 79,88 M²
Garten 30,49 M²

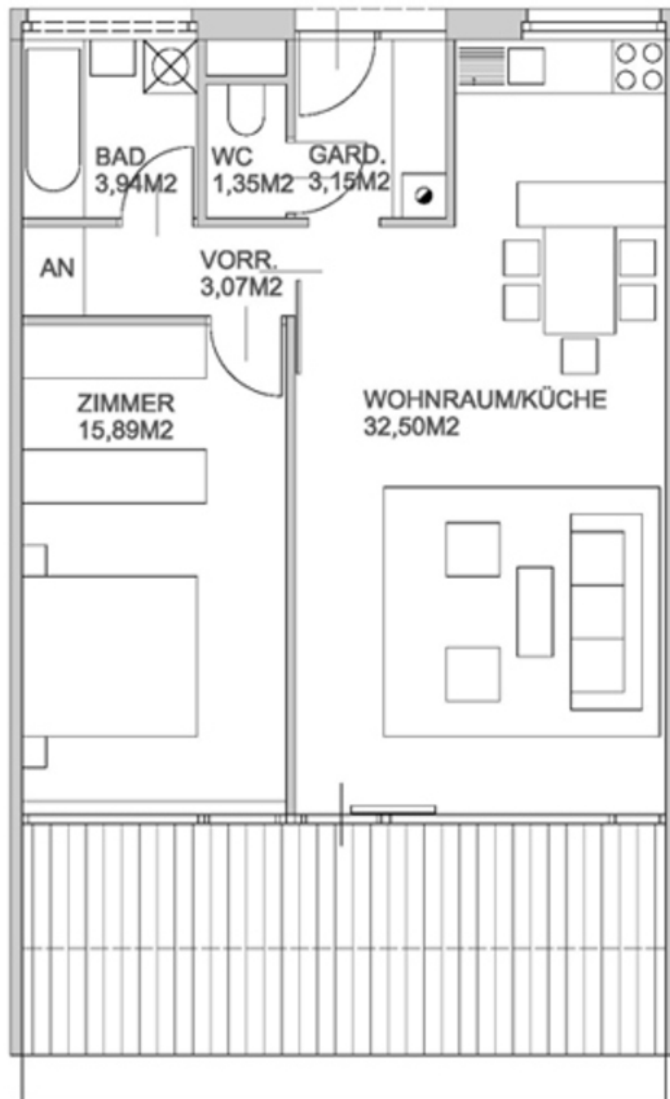
Wohnanlage Erzherzog-Karl-Straße



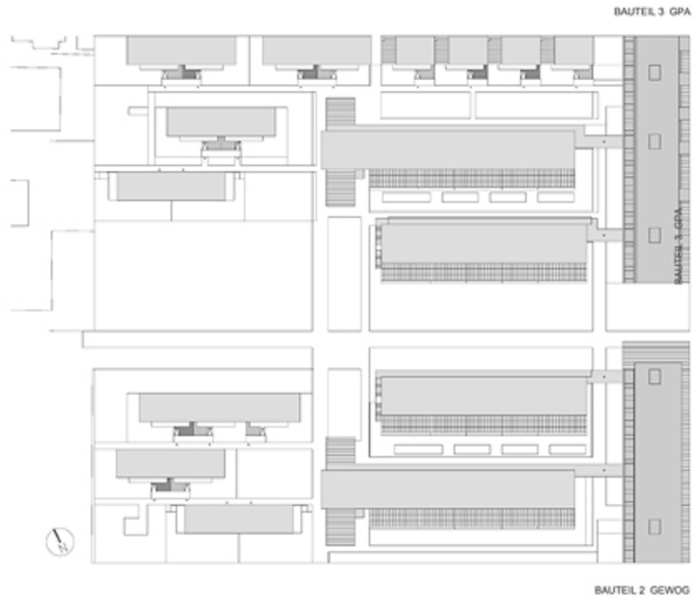
Grundriss Terrassenhaus

WNFL. 59,90 M²
GARTEN 24,07 M²

Wohnanlage Erzherzog-Karl-Straße



Grundriss Terrassenhaus



Wohnanlage Erzherzog-Karl-Straße

Lageplan