



© Darren Penrose

Kunsthaus Nexus

Am Postplatz 1
5760 Saalfelden, Österreich

ARCHITEKTUR

Atelier 3

BAUHERRSCHAFT

Wohnbau Bergland

Stadtgemeinde Saalfelden

FERTIGSTELLUNG

2002

SAMMLUNG

Initiative Architektur

PUBLIKATIONSdatum

03. Dezember 2011



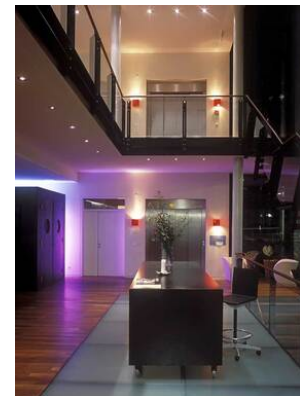
Saalfelden ist berühmt für das jährlich im August stattfindende Jazzfestival. Dafür und für viele weitere Events verschiedenster Sparten bietet das NEXUS (lat. „Verbindung“) adäquaten Raum. Ein weißer und ein schwarzer Kubus, verschieden hoch und leicht gegeneinander verschwenkt, begegnen und verbinden sich. Der schwarze Körper enthält den 10 m hohen großen Saal, die „black box“, samt Besucher- und Technikgalerie; im Untergeschoß als Pendant ein weißer Ausstellungsraum. Der weiß verputzte Kubus umschließt den schwarzen dreiseitig mit den Nebenräumen: Foyer, Bar, Büros, Umkleiden, Lager, ein weiterer kleiner Saal. Eingang und bauhoch verglastes Foyer sind von der lauten Bundesstraße weggedreht, öffnen sich zum Ortszentrum und benachbarten Busbahnhof, begehbar über eine schmale „Seufzerbrücke“, beschirmt von auskragender, zeichenhafter Dachplatte. An der Südecke wie ein Stachel die Fluchtreppe mit Zugang zur Dachterrasse und Blick über den ansonsten kommerziell dominierten Westrand des Ortes. (Text: Otto Kapfinger)



© Darren Penrose



© Darren Penrose



© Darren Penrose

Kunsthaus Nexus

DATENBLATT

Architektur: Atelier 3 (Wolfgang Hartl, Ewald Heugenhauser)
Bauherrschaft: Wohnbau Bergland, Stadtgemeinde Saalfelden
Fotografie: Darren Penrose

Funktion: Theater und Konzert

Fertigstellung: 2002

Nutzfläche: 1.600 m²

Bebaute Fläche: 800 m²

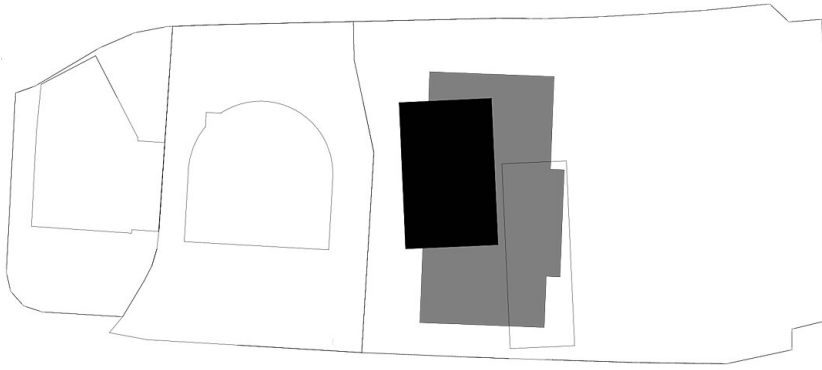
Umbauter Raum: 8.700 m³

PUBLIKATIONEN

Otto Kapfinger, Roman Höllbacher, Norbert Mayr: Baukunst in Salzburg seit 1980 Ein Führer zu 600 sehenswerten Beispielen in Stadt und Land, Hrsg. Initiative Architektur, Mury Salzmann Verlag, Salzburg 2010.



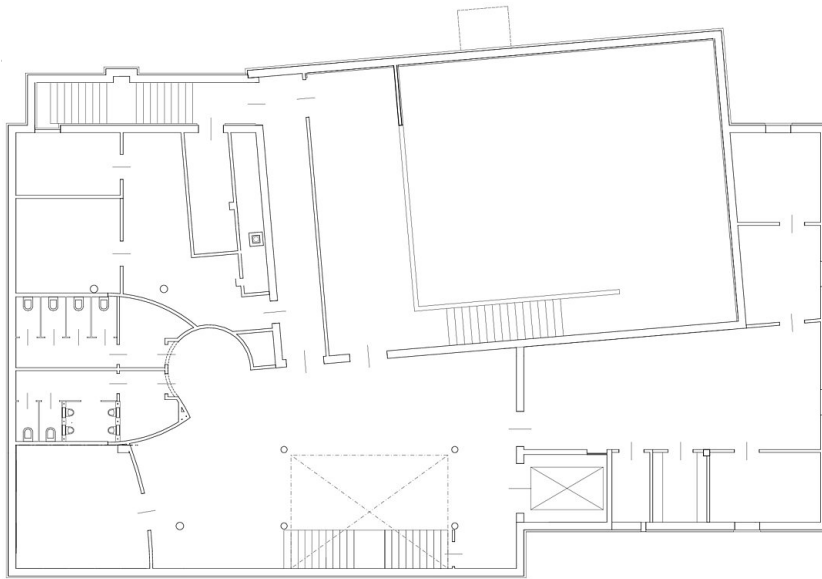
© Darren Penrose



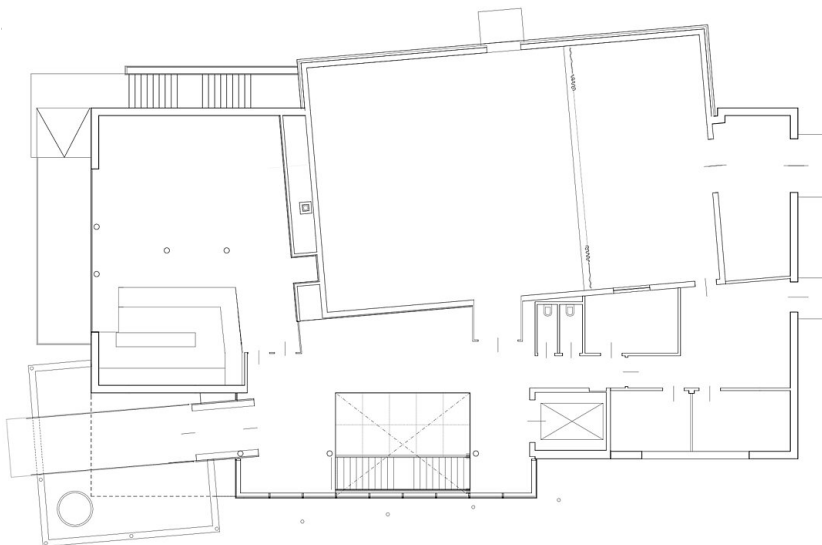
Kunsthaus Nexus



Lageplan

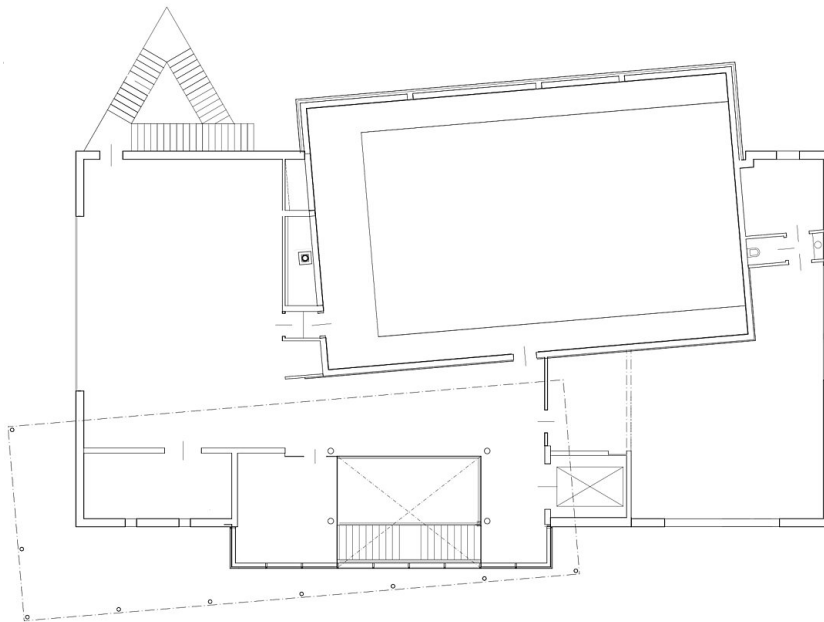


Grundriss Kellergeschoss

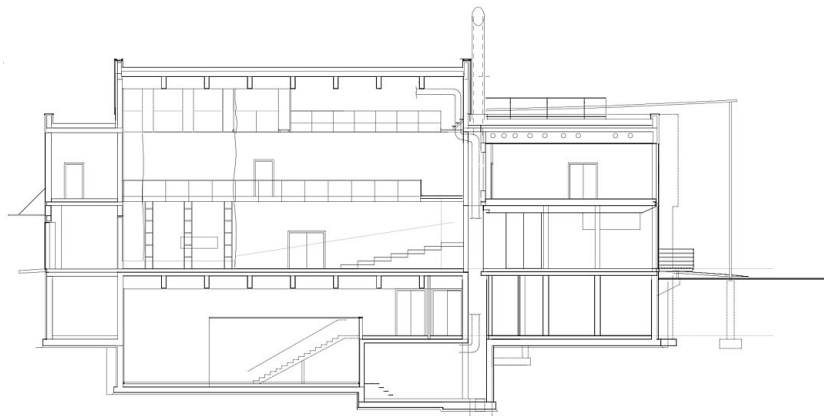


Grundriss Erdgeschoss

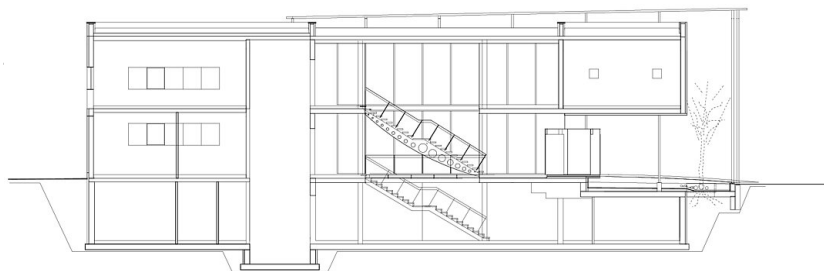
Kunsthhaus Nexus



Grundriss Obergeschoss



Schnitt durch den Saal



Schnitt 2