



© Martha Hübl-Deltsios

Zweifamilienhaus A. und P.

Thumersbacher Straße 52
5700 Zell am See, Österreich

ARCHITEKTUR
Luigi Blau

FERTIGSTELLUNG
1980

SAMMLUNG
Initiative Architektur

PUBLIKATIONSdatum
18. September 2011



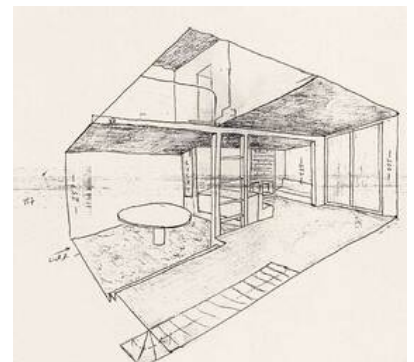
Im Landschaftsschutzgebiet war hier äußerlich alles vorbestimmt: Dachneigung, Größe, Höhe, unten weißer Putz, oben dunkel gestrichenes Holz usw. In dem absurden Korsett realisierte Blau eine der feinsten, kultiviertesten Raumschöpfungen weitum. An gemeinsamer Mittelmauer sind zwei symmetrische Einfamilienhäuser angebaut. Die offene Stiegenhalle mit Oberlicht, niedrigem Kaminplatz und anschließendem Essplatz gliedert die zum See hin geöffneten Wohnräume. Durch Absenken des Essplatzes um zwei Stufen und einen Niveausprung im Obergeschoss sind trotz vorgeschriebener Trauf- und Firsthöhe überall angenehme Raumhöhen gegeben: ein „sanfter Raum-plan“. Das Erdgeschoss hat Mauerscheiben mit Ausfachungen in „textil“ verlegten Klinkern und Holz-Glas-Elementen; darauf liegt eine auskragende Stahlbetonplatte, darauf steht die Holzkonstruktion der oberen Etage – Galerie, Zimmer und Bäder. Fürs Schopfwalmdach, das ästhetisch logisch vom geforderten Spitzgiebel abweicht, verhängte die Behörde eine Geldstrafe! Otto Kapfinger



© Martha Hübl-Deltsios



© Martha Hübl-Deltsios



© Luigi Blau

Zweifamilienhaus A. und P.

DATENBLATT

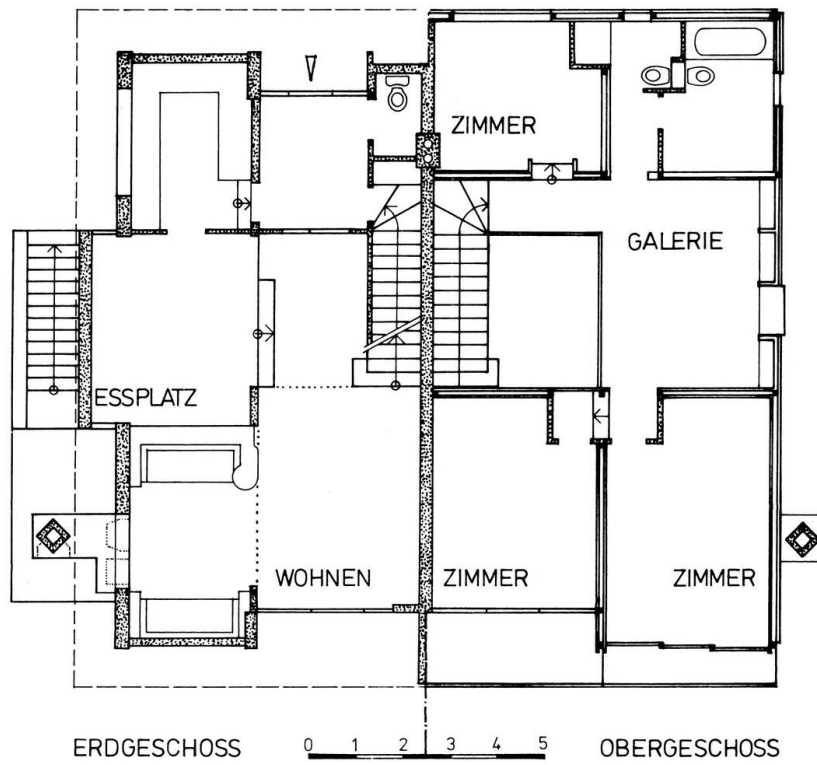
Architektur: Luigi Blau

Funktion: Einfamilienhaus

Ausführung: 1977 - 1980

PUBLIKATIONEN

Otto Kapfinger, Roman Höllbacher, Norbert Mayr: Baukunst in Salzburg seit 1980 Ein Führer zu 600 sehenswerten Beispielen in Stadt und Land, Hrsg. Initiative Architektur, Mury Salzmann Verlag, Salzburg 2010.



Zweifamilienhaus A. und P.

Projektplan