



© Klaus Bauer

## Betreutes Wohnen, Seniorenheim Farmach

Farmachstraße 12  
5760 Saalfelden, Österreich

ARCHITEKTUR

**Ernst Hasenauer**

BAUHERRSCHAFT

**Stadtgemeinde Saalfelden**

**Wohnbau Bergland**

FERTIGSTELLUNG

**2004**

SAMMLUNG

**Initiative Architektur**

PUBLIKATIONSdatum

**25. September 2011**



Dem Bedarf entsprechend wurden in Salzburg seit 1988 rund 4.000 neue Pflegeplätze geschaffen, viele Neubauten errichtet. Im Land gibt es jetzt über 70 Seniorenzentren, die mitunter auch architektonisch beachtenswert sind, die öffentlichen Raum- und Nutzungsangebote ergänzen. Der Neubau für 27 Wohneinheiten „Betreubares Wohnen“ mit auch extern nutzbaren Therapiestationen liegt gegenüber dem seit 1902 als Altenheim genutzten Schloss, gibt dem Schlossplatz die ostseitige Fassung. Ein breiter Längsgang mit Oberlicht teilt und erschließt den dreigeschossigen Bau, wobei sich die westseitige Hälfte mit weiß verputzten Fassaden am Schloss orientiert und ebenerdig die Pflegbereiche aufweist, während der ostseitige ganz in Lärchenholz zur Landschaft übergeht. An der Südwestecke öffnet sich der Bau zum überdeckten Eingang, dem Foyer mit Galerie und Bibliothek, schiebt sich der Gang mit großen Glasflächen und Bewegungszonen nach Süden heraus. Solarwand am Südende, kontrollierte Be- und Entlüftung. (Text: Otto Kapfinger)



© Klaus Bauer



© Klaus Bauer



© Klaus Bauer

**Betreutes Wohnen, Seniorenheim  
Farmach**

DATENBLATT

Architektur: Ernst Hasenauer

Bauherrschaft: Stadtgemeinde Saalfelden, Wohnbau Bergland

Funktion: Gesundheit und Soziales

Planung: 2003

Fertigstellung: 2004

NACHHALTIGKEIT

Energiesysteme: Solarthermie

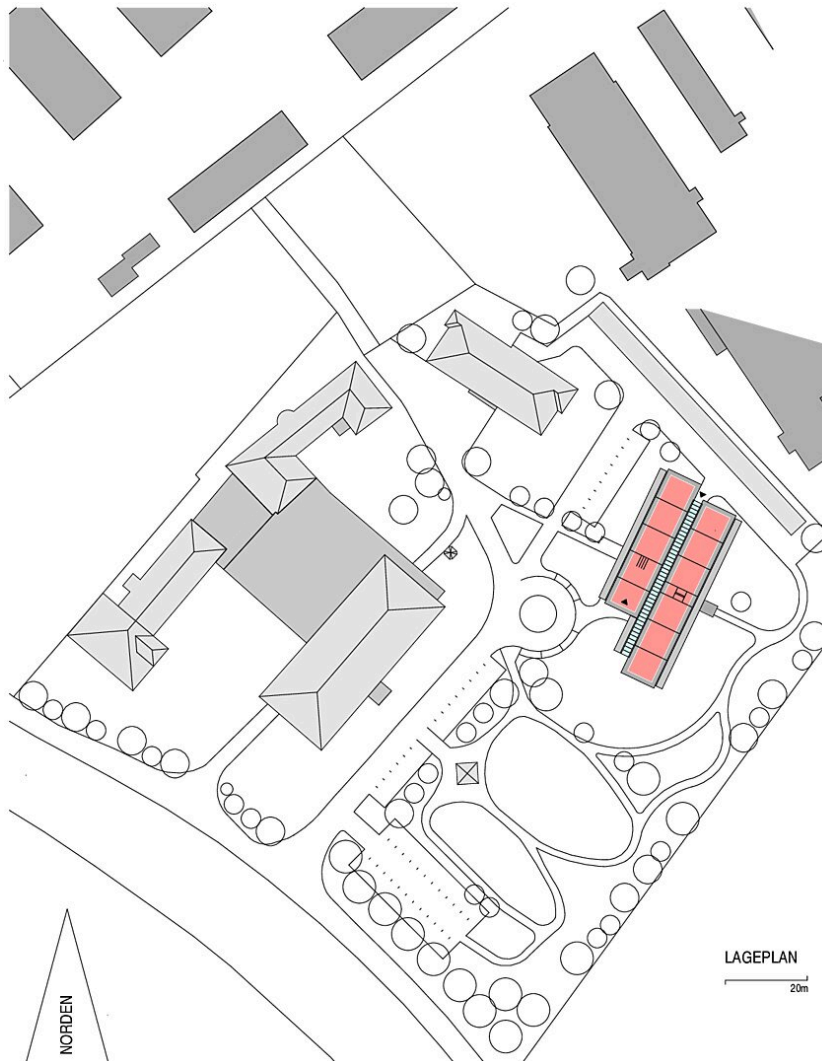
Materialwahl: Mischbau

PUBLIKATIONEN

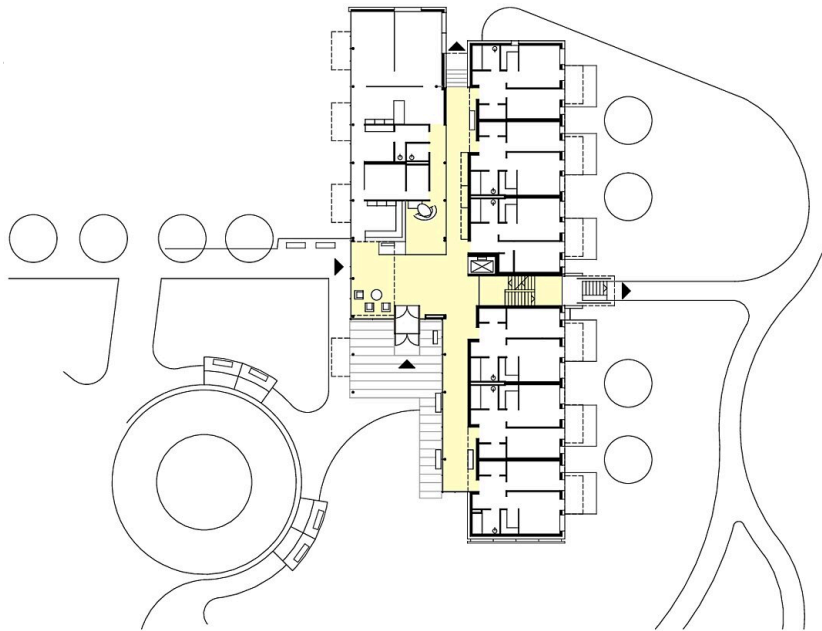
Otto Kapfinger, Roman Höllbacher, Norbert Mayr: Baukunst in Salzburg seit 1980 Ein Führer zu 600 sehenswerten Beispielen in Stadt und Land, Hrsg. Initiative Architektur, Mury Salzmann Verlag, Salzburg 2010.



© Klaus Bauer

**Betreutes Wohnen, Seniorenheim  
Farmach**

Lageplan

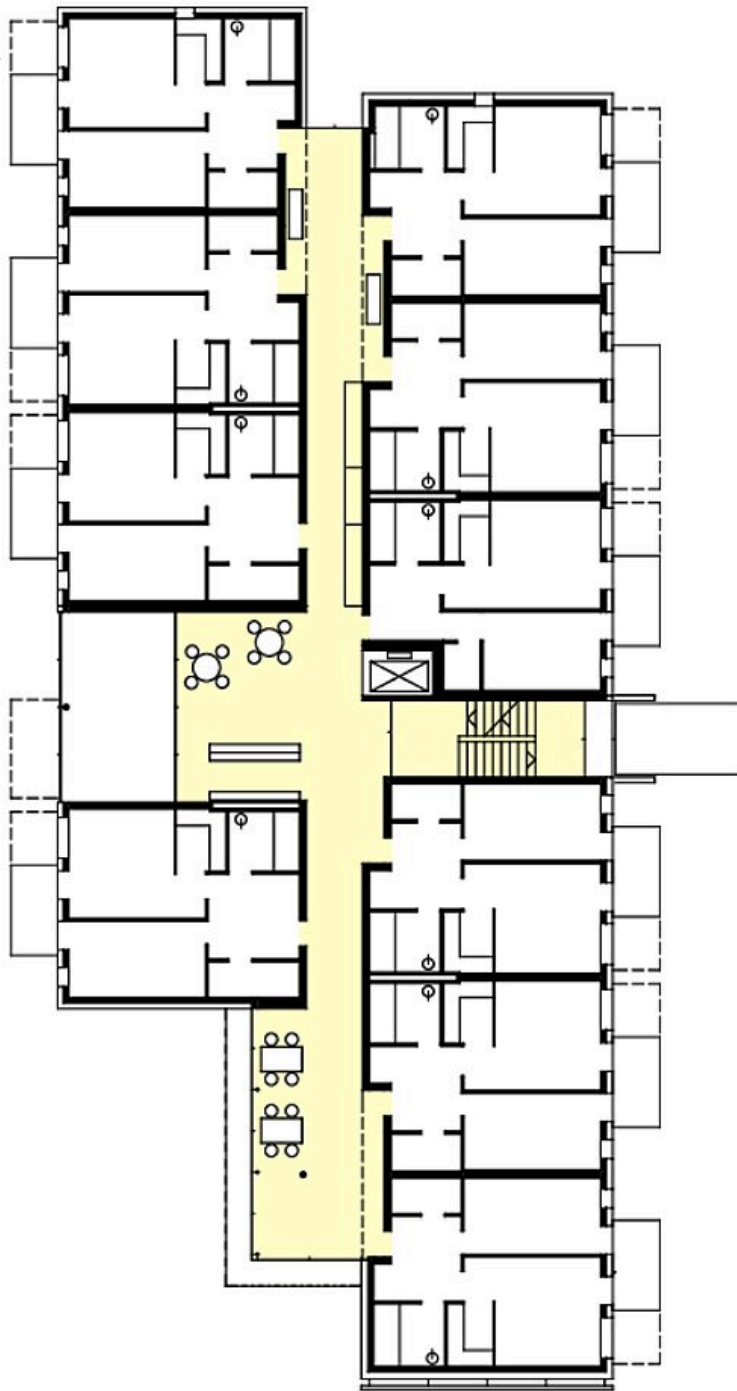


**Betreutes Wohnen, Seniorenheim  
Farmach**

ERDGESCHOSS

Grundriss Erdgeschoss

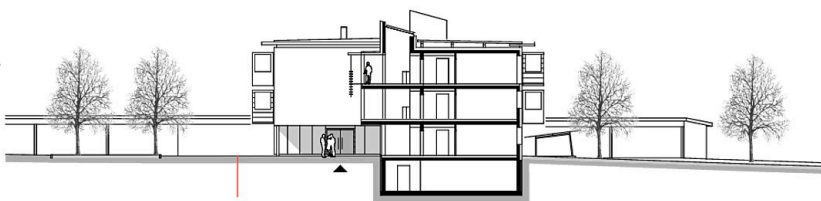
Betreutes Wohnen, Seniorenheim  
Farmach



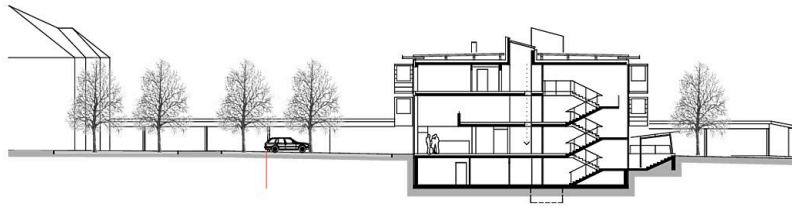
1.OBERGESCHOSS



Grundriss 1. Obergeschoss



Schnitt 1



**Betreutes Wohnen, Seniorenheim  
Farmach**

Schnitt 2