



© Kurt Kuball

Der Entwurf für den neuen Kindergarten in Neufeld an der Leitha ging als Siegerprojekt aus einem geladenen Architekturwettbewerb hervor. Gegenstand des Wettbewerbes war der Neubau eines viergruppigen Kindergartens mit der Möglichkeit zur Erweiterung um zwei zusätzliche Gruppen, die bei laufendem Betrieb erfolgen kann.

Durch die Positionierung des Baukörpers in Ost-West Richtung entstehen klar gegliederte Außenbereiche. Das Gebäude bleibt nach Norden hin geschlossen. Zufahrt, Parkplatz und Eingang befinden sich hier. Dadurch bleiben die Freiflächen im Süden und Westen vom Autoverkehr weitgehend unbeeinträchtigt und ausschließlich den Kindern vorbehalten.

Die Wirkung zwischen Tageslicht und Architektur ist ein essenzielles Grundelement des Entwurfs. Im Inneren orientieren sich die Servicezonen und Nebenräume nach Norden. Ein offener, kommunikativer Mittelbereich durchfließt das gesamte Gebäude. Nach Süden hin lösen sich die gleichwertig angelegten Gruppenräume mit großzügigen Verglasungen aus dem Baukörper und ermöglichen die bestmögliche Nutzung natürlichen Lichts. Einschnitte im Dach und die den Gruppen zugeordneten Freiflächen formen neue Räume zwischen Innen- und Außen. Durch die Verschiebung der Einheiten in Nord-Süd Richtung ergeben sich Blickbeziehungen zwischen den Gruppenräumen. Die den Kindergartengruppen entsprechend zugedachten Freiräume können einfach die pädagogische Arbeit miteinbezogen werden, sind gut überblickbar und öffnen die Grenze zwischen dem Innen und dem sich ständig ändernden Außenbereich.

Zusammen mit der zugewiesenen Sanitäreinheit und dem Abstellraum bilden die Gruppenräume jeweils einen eigenständigen Verband. Glaswände, Oberlichten und die Verzahnung des Gartens mit dem Kindergarten schaffen tageslichtdurchflutete Räume mit lebendigen Lichtverhältnissen und Farbstimmungen.

Die Gruppenräume sind offen gestaltet. Auf festgelegte Spiellandschaften wie z.B. Bauecke und Puppenecke wurde verzichtet, um die freie Kombination verschiedener



© Kurt Kuball



© Kurt Kuball



© Kurt Kuball

Kindergarten Neufeld

Doktor Ludwig Leser-Straße
2491 Neufeld an der Leitha, Österreich

ARCHITEKTUR
SOLID architecture

BAUHERRSCHAFT
Stadtgemeinde Neufeld an der Leitha

TRAGWERKSPLANUNG
RWT Plus

FERTIGSTELLUNG
2010

SAMMLUNG
ARCHITEKTUR RAUMBURGENLAND

PUBLIKATIONSdatum
06. Oktober 2011



Kindergarten Neufeld

Spiel- und Arbeitsbereiche zu ermöglichen. Rückzug und Begegnung können gleichermaßen stattfinden. Alle Bereiche sind auch Kindern mit Behinderungen zugänglich. Der Speiseraum liegt nahe dem Eingang und kann auch als „Eltern-Café“ genutzt werden.

Über das gesamte Kindergartengebäude stülpt sich ein großes, gemeinsames Dach mit Dachflächenfenstern, die die Mittelzone und die Sanitäreinheiten belichten. Im Süden geht das Dach in eine Pergola mit Holzlamellen über. Die nach Süden orientierten Gruppenräume werden so vor Überwärmung geschützt. Zusammen mit der darunter liegenden Holzterrasse definiert die Pergola eine geschützte Übergangszone in den freien Garten.

Das Haustechnikkonzept ist auf Ressourcen- und Umweltschonung ausgerichtet. Das gesamte Gebäude ist mit einer kontrollierten Lüftung ausgestattet. Die Frischluft wird über einen Luft-Erdkollektor zugeführt und wird im Winter vorgewärmt bzw. im Sommer gekühlt. Die Warmwasserbereitung erfolgt über eine Wasser-Wasser-Wärmepumpe. Regenwasser versickert in Zisternen auf Eigengrund. (Text: Architekt)

DATENBLATT

Architektur: SOLID architecture (Christine Horner, Christoph Hinterreitner, Tibor Tarcsay)

Bauherrschaft: Stadtgemeinde Neufeld an der Leitha

Tragwerksplanung: RWT Plus (Richard Woschitz)

Fotografie: Kurt Kuball

Haustechnikplanung: HTB-PLAN

Funktion: Bildung

Wettbewerb: 2009

Planung: 2009 - 2010

Fertigstellung: 2010

Grundstücksfläche: 4.680 m²

Bruttogeschossfläche: 950 m²

Nutzfläche: 830 m²

Bebaute Fläche: 1.240 m²



© Kurt Kuball



© Kurt Kuball



© Kurt Kuball

Kindergarten Neufeld

Umbauter Raum: 4.300 m³

NACHHALTIGKEIT

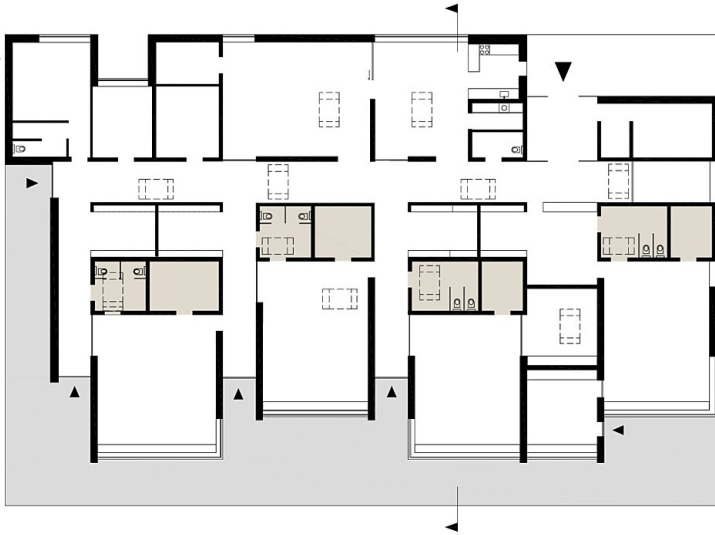
Energiesysteme: Wärmepumpe

Materialwahl: Mischbau, Vermeidung von PVC für Fenster, Türen, Vermeidung von PVC im Innenausbau



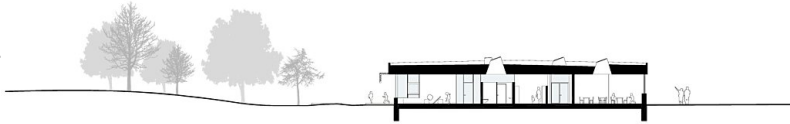
© Kurt Kuball

Kindergarten Neufeld



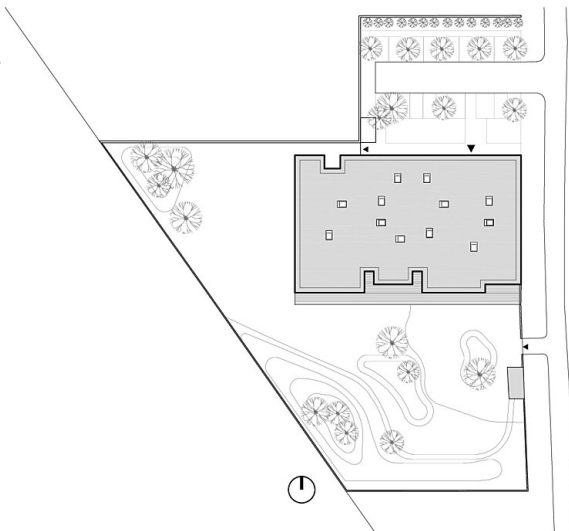
© SOLID architecture

Grundriss



© SOLID architecture

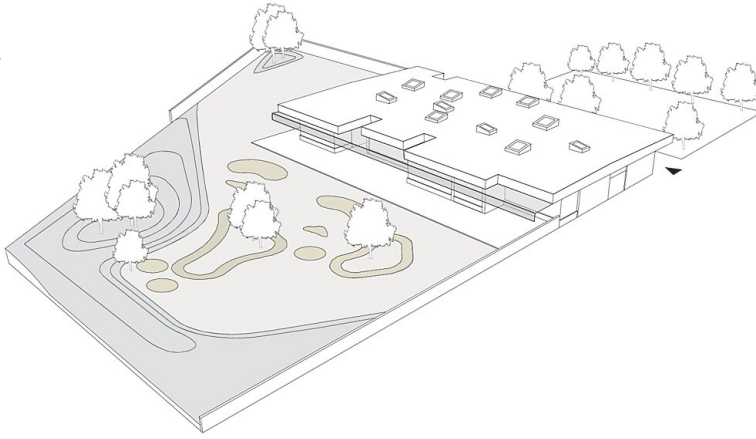
Schnitt



© SOLID architecture

Lageplan

Kindergarten Neufeld



© SOLID architecture

Perspektive