



© Norbert Mayr

Vom alten Baubestand wurde das Rehabilitationszentrum abgebrochen und der medizinische Trakt umgebaut. An seiner Ostflanke setzt eine neue Erschließungsspanne, die „Magistrale“, nach Westen fort. Sie enthält in den Südbereichen die Gemeinschafts- und internen Freizeitzone sowie eine große Schrägverglasung für passive Solarnutzung. Von diesem Rückgrat zweigen nach Süden bzw. Norden die drei neuen Bettentrakte ab. So definieren die vier Volumina eigenständige, nach allen Himmelsrichtungen offene Grünräume, die auch untereinander noch in partiellen Sichtbeziehungen stehen, da die Gelenkzonen der Trakte, wo auch Stiegen und Lifte liegen, sehr transparent und räumlich großzügig gehalten sind. Auf diese Weise bietet der Neubau nicht nur Patienten und Personal sehr übersichtliche, lichterfüllte und ausblicksreiche Räume, sondern schafft am Nordrand des Ortes eine bauliche Schlussfigur, die gelassen das leicht ansteigende Terrain aufnimmt und in den Landschaftsraum übergeht. (Text: Otto Kapfinger)

## Sonderkrankenanstalt Bad Hofgastein, Umbau und Erweiterung

Salzburger Straße 26-30  
5630 Bad Hofgastein, Österreich

ARCHITEKTUR

**Klaus Franzmair**

BAUHERRSCHAFT

**Pensionsversicherungsanstalt PVA**

FERTIGSTELLUNG

**2006**

SAMMLUNG

**Initiative Architektur**

PUBLIKATIONSdatum

**10. Dezember 2011**



© Klaus Franzmair



© Klaus Franzmair



© Klaus Franzmair

**Sonderkrankenanstalt Bad Hofgastein,  
Umbau und Erweiterung**

DATENBLATT

Architektur: Klaus Franzmair

Bauherrschaft: Pensionsversicherungsanstalt PVA

Maßnahme: Umbau, Erweiterung

Funktion: Gesundheit und Soziales

Wettbewerb: 2001

Planung: 2003

Fertigstellung: 2006

PUBLIKATIONEN

Otto Kapfinger, Roman Höllbacher, Norbert Mayr: Baukunst in Salzburg seit 1980 Ein Führer zu 600 sehenswerten Beispielen in Stadt und Land, Hrsg. Initiative Architektur, Mury Salzmann Verlag, Salzburg 2010.



© Klaus Franzmair

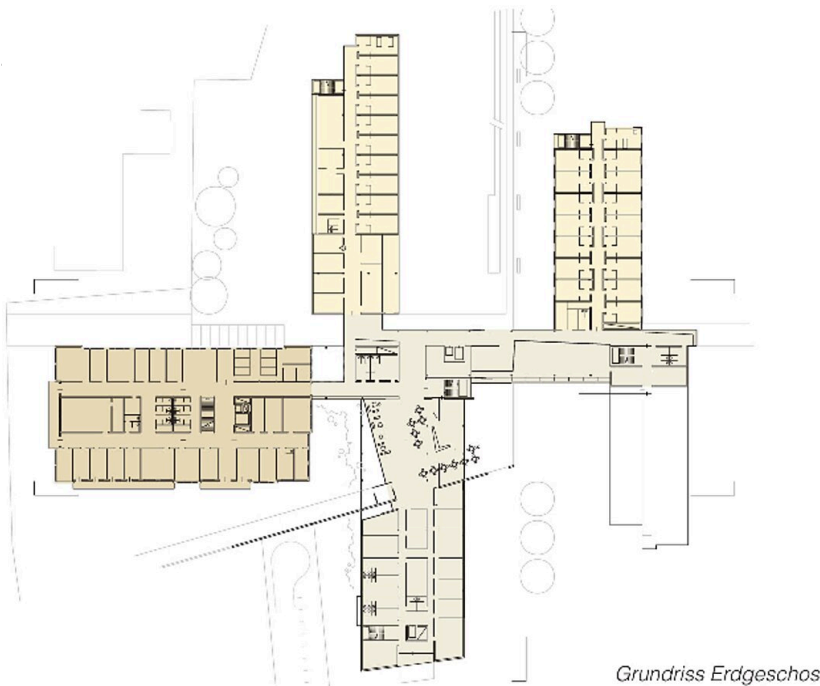
**Sonderkrankenanstalt Bad Hofgastein,  
Umbau und Erweiterung**



Städtebauliche Einfügung

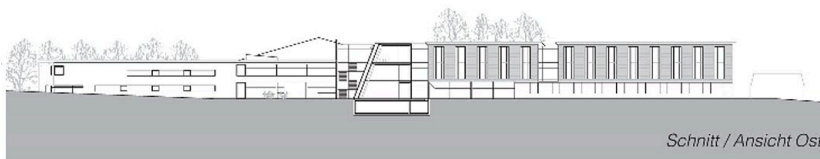
Lageplan

Lageplan



Grundriss Erdgeschoss

Grundriss Erdgeschoss



Schnitt / Ansicht Ost

Schnitt bzw. Ansicht Ost



Bestand

Ansicht Süd

Ansicht Süd