



© Norbert Mayr

Reiner Kaschl und Heide Mühlfellner entwickelten für Hartmut Spiluttini diese vier privat finanzierten Häuser auf schwierigem Terrain: Die Architekten setzten zwei Hauspaare mit jeweils einer gemeinsamen Erschließungsstiege in den steilen Hang. So bleibt zwischen den Doppelhäusern der Landschaftsraum präsent. Terrassen befinden sich - entsprechend der Hangsituation - auf unterschiedlichen Niveaus, sowohl an den Langseiten wie auch an der rückseitigen Stirnseite. Das Genehmigungsverfahren war ein mühsames Prozedere, im Bebauungsplan waren Satteldächer vorgegeben, entstanden ist eine hochwertige Alternative zum städtischen Einfamilienhaus. (Text: Norbert Mayr)

## Doppelwohnhäuser St. Johann

Zaglausiedlung 39-42

5600 St. Johann im Pongau, Österreich

ARCHITEKTUR

**Kaschl - Mühlfellner Architekten**

BAUHERRSCHAFT

**Spiluttini Bau Gmbh**

FERTIGSTELLUNG

**1995**

SAMMLUNG

**Initiative Architektur**

PUBLIKATIONSdatum

**25. Oktober 2011**



## Doppelwohnhäuser St. Johann

### DATENBLATT

Architektur: Kaschl - Mühlfellner Architekten (Heide Mühlfellner, Reiner Kaschl)  
Bauherrschaft: Spiluttini Bau Gmbh

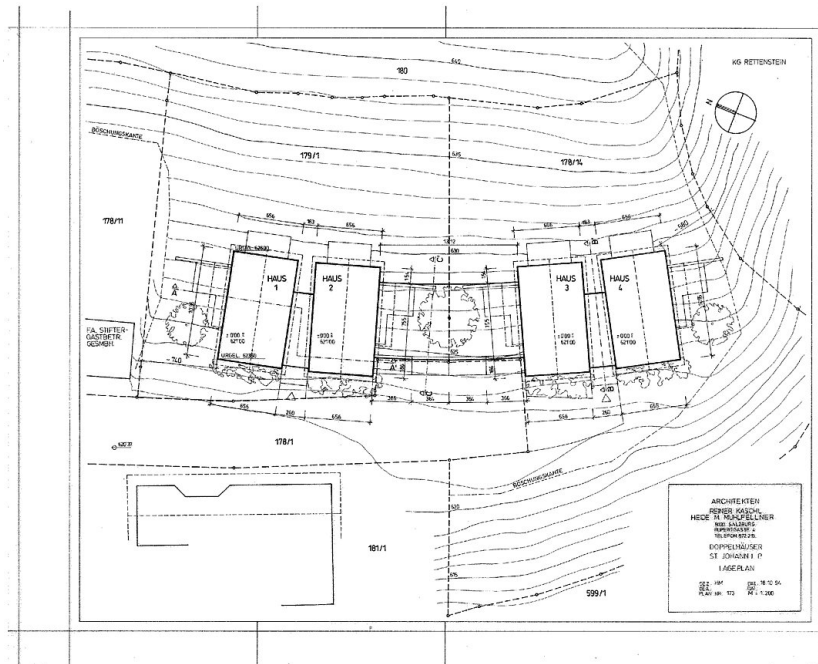
Funktion: Wohnbauten

Fertigstellung: 1995

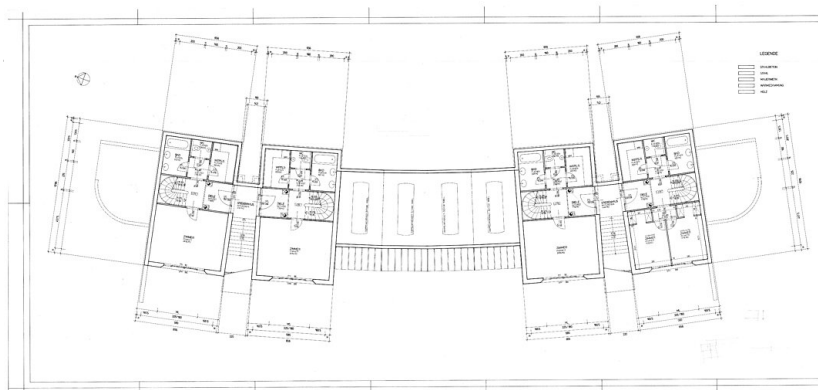
### PUBLIKATIONEN

Otto Kapfinger, Roman Höllbacher, Norbert Mayr: Baukunst in Salzburg seit 1980 Ein Führer zu 600 sehenswerten Beispielen in Stadt und Land, Hrsg. Initiative Architektur, Müry Salzmann Verlag, Salzburg 2010.

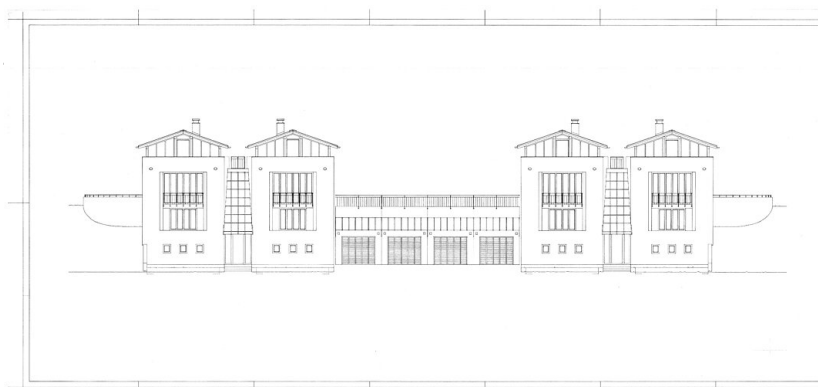
# Doppelwohnhäuser St. Johann



Lageplan



Grundriss Erdgeschoss



Ansicht