



© Susanne Reisenberger-Wolf

## Hotel Tauernhof, Vorzone zu Straße

Flachauerstraße 163  
5542 Flachau, Österreich

ARCHITEKTUR  
**LP architektur**

BAUHERRSCHAFT  
**Theresia und Rupert Harmi**

FERTIGSTELLUNG  
**2008**

SAMMLUNG  
**Initiative Architektur**

PUBLIKATIONSdatum  
**28. September 2011**



### Hotel Tauernhof, Vorzone zur Straße

Die harmlos-schlichte, dunkelhäutige „Lederhose“ des Lacknerhofs (Unterberggasse 172) mutierte ab 2001 schrittweise mit Türmchenbesatz und Ausbauchungen zum „Schlosshotel“, wie sich die Kitzburg heute tatsächlich nennen darf. So müssen heute die meist unsystematisch gewachsenen Agglomerationen der 1960er oder 1970er Jahre nicht mehr enden. Dies zeigt Tom Lechner bei zwei Hotels wenige hundert Meter entfernt. Er versuchte nicht durch aufwändige Radikalumbauten die Alpen- und Tauernhof zeitgemäß zu bekleiden. Beim Alpenhof verbindet der Architekt die unterschiedlichen Baukörper mit einer linearen Vorzone von 70 Metern entlang der Hauptstraße. Ein massiver Sockel mit Stufen und Rampen gleicht die Höhen an und eröffnet zwischen den bestehenden Eingängen neue überdachte oder offene Aufenthaltsbereiche. Mit vertikalen Lamellen werden Öffnungen bewusst gesetzt und die Hotelzone vom Straßenraum getrennt. Sie verbinden Sockel und Dach zu einem lagernden Volumen, das den altbackenen Obergeschoßen Präsenz nimmt. (Text: Norbert Mayr)



© Susanne Reisenberger-Wolf



© Susanne Reisenberger-Wolf



© Susanne Reisenberger-Wolf

## Hotel Tauernhof, Vorzone zu Straße

### DATENBLATT

Architektur: LP architektur (Tom Lechner)  
Bauherrschaft: Theresia und Rupert Harml  
Fotografie: Susanne Reisenberger-Wolf

Funktion: Hotel und Gastronomie

Planung: 02/2008  
Fertigstellung: 12/2008

### NACHHALTIGKEIT

Materialwahl: Mischbau

### PUBLIKATIONEN

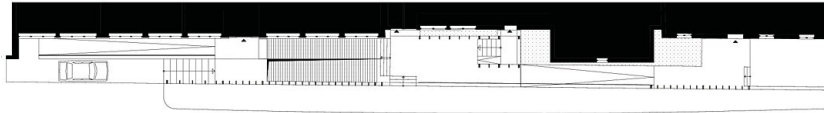
Otto Kapfinger, Roman Höllbacher, Norbert Mayr: Baukunst in Salzburg seit 1980 Ein Führer zu 600 sehenswerten Beispielen in Stadt und Land, Hrsg. Initiative Architektur, Mury Salzmann Verlag, Salzburg 2010.

### WEITERE TEXTE

Entwurfsbeschreibung LP architektur, Initiative Architektur, 28.09.2011

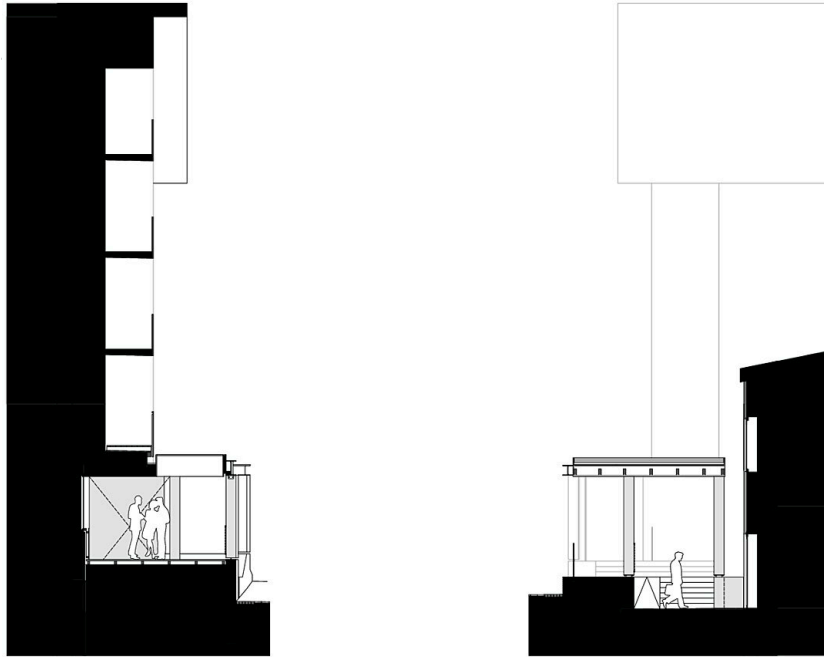


© Susanne Reisenberger-Wolf

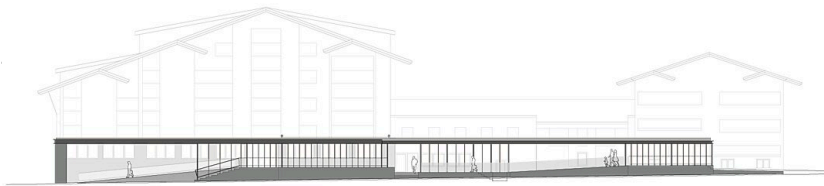


Hotel Tauernhof, Vorzone zu Straße

Grundriss



Schnitte



Ansicht