



© Lea Titz

Apartment SCH

Marxergasse 3
1030 Wien, Österreich

ARCHITEKTUR
Denis Košuti?

BAUHERRSCHAFT
Michael Schitnik

FERTIGSTELLUNG
2010

SAMMLUNG
Architekturzentrum Wien

PUBLIKATIONSdatum
09. September 2011



Die bestehende klassische Struktur einer Wiener Wohnung wurde bereinigt, komplett saniert und räumlich, funktional und technisch an die modernen Bedürfnisse angepasst. Wenige beigefügte klassizistisch anmutende Elemente, Wandverkleidungen und vintage Möbel verstärken und gleichzeitig interpretieren den vorgefundenen Bestand. Das so entstandene, in Weiß getauchte Grundskelett, bildet eine historische Basis für die weiteren radikalen Gestaltungsschritte.

Die satten kräftigen Farben, immer großflächig und in kontrastreichen Kombinationen angewendet, symbolisieren den olympischen Geist. Als Zitate von Athleten Tricots, aktiv und dynamisch wirkend, definieren sie eine neue Eleganz. Ein Spiel zwischen Ernsthaftigkeit und Ironie entsteht durch die Anwendung von plakativen Wandtattoos, die unerwartete Perspektiven und neue Dimensionen im Raum eröffnen und ein Assoziationsfeld von der Antiken Welt bis zur Wiener Tradition schaffen.

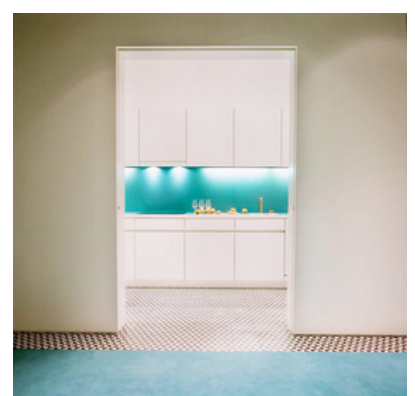
Die präzise ausgesuchten skulpturalen Möbelstücke fungieren als eigenständige starke Charaktere in einem Theaterstück. Manchmal kantig, manchmal weich in ihrer Formensprache, befinden sie sich immer im Dialog miteinander und sorgen für die atmosphärischen Spannungen. Sie dominieren den Raum und betonen die surreale Inszenierung. (Text: Architekt)



© Lea Titz



© Lea Titz



© Lea Titz

Apartment SCH

DATENBLATT

Architektur: Denis Košuti?

Mitarbeit Architektur: Mareike L. Kuchenbecker (PL)

Bauherrschaft: Michael Schitnik

Fotografie: Lea Titz

Funktion: Innengestaltung

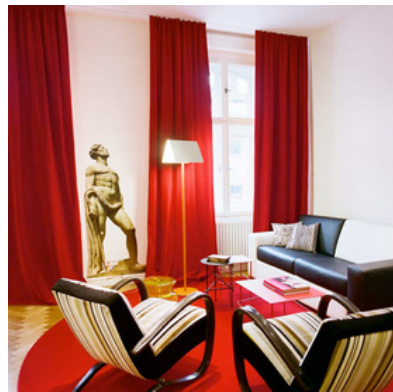
Planung: 2010

Fertigstellung: 2010

Nutzfläche: 125 m²



© Lea Titz



© Lea Titz



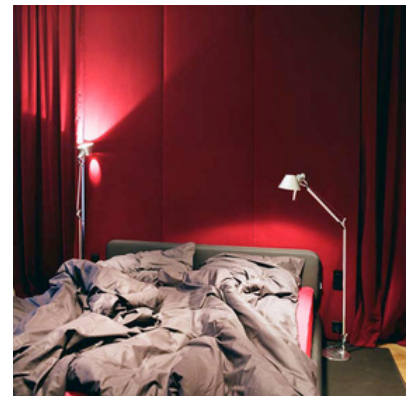
© Lea Titz



© Lea Titz



© Lea Titz

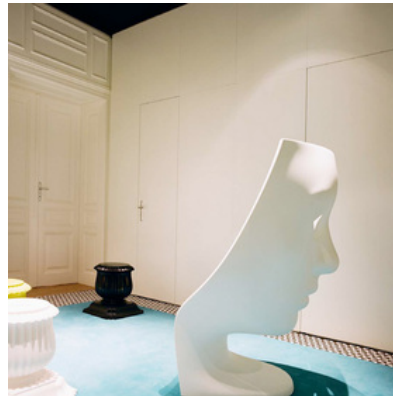


© Lea Titz

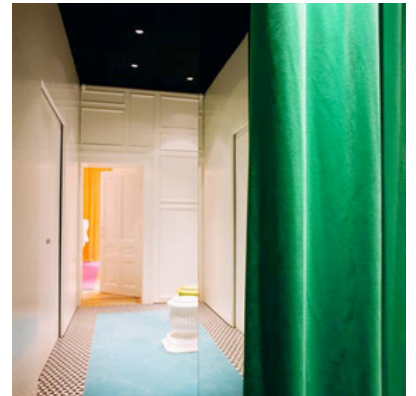
Apartment SCH



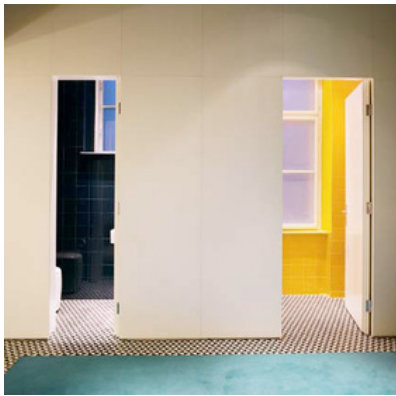
© Lea Titz



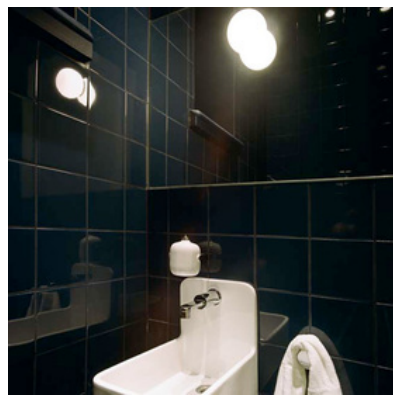
© Lea Titz



© Lea Titz



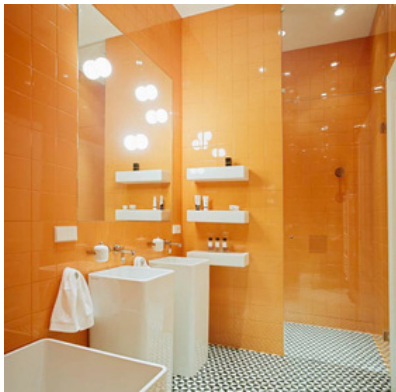
© Lea Titz



© Lea Titz

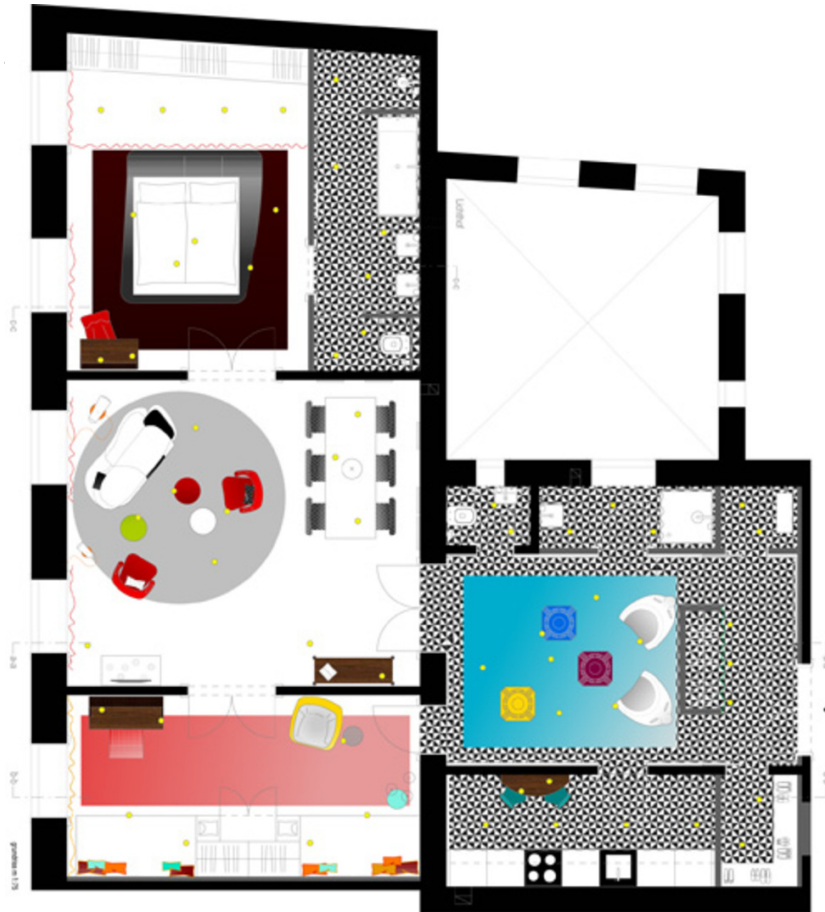


© Lea Titz



© Lea Titz

Apartment SCH



Grundriss