



© Paul Ott

Hauptschule St. Johann, Erweiterung

Leo-Neumayer-Straße 14
5600 St. Johann im Pongau, Österreich

ARCHITEKTUR

Karl F. Thalmeier

BAUHERRSCHAFT

**Stadtgemeinde St. Johann im
Pongau**

FERTIGSTELLUNG

2007

SAMMLUNG

Initiative Architektur

PUBLIKATIONSdatum

05. Oktober 2011



Der Nachkriegs-Schulkomplex hatte bereits eine unsensible Sanierung hinter sich, als er erweitert wurde. Karl Thalmeiers siegreiches Wettbewerbskonzept von 2005 leistete zweierlei: Der direkt andockte Klassentrakt mit Direktion und Mehrzwecksaal beruhigt – städtebaulich präsent – das heterogene Umfeld, während sich der mit einer großzügigen Stiegenhalle unterirdisch angebundene Turnsaal der Blickverbindung zum dominierenden Pongauer Dom unterordnet. Dazwischen entstand eine öffentliche Durchwegung, über der raffiniert belichteten Turnhalle eine großzügige Turn-, Spiel- und Pausenfläche. Ein geschützter, als Freiklasse nutzbarer Vorplatz zwischen Alt- und Anbau bildet auch das Entrée zum Mehrzwecksaal, der – vom Schulbetrieb abgekoppelbar – auch als städtischer Kulturraum benutzt wird. Thalmeiers Erweiterung lehrt Respekt vor dem Kontext und eine ungezwungen gefaßte Bedeutung (frei)räumlicher Qualitäten. (Text: Norbert Mayr)



© Paul Ott



© Paul Ott



© Paul Ott

Hauptschule St. Johann, Erweiterung**DATENBLATT**

Architektur: Karl F. Thalmeier

Mitarbeit Architektur: DI Martin Schönberger

Bauherrschaft: Stadtgemeinde St. Johann im Pongau

Fotografie: Paul Ott

Maßnahme: Erweiterung

Funktion: Bildung

Wettbewerb: 2005

Planung: 2005

Ausführung: 2006 - 2007

Nutzfläche: 2.450 m²

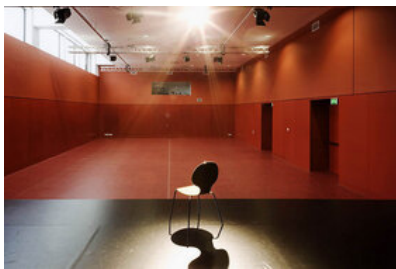
Bebaute Fläche: 960 m²

Umbauter Raum: 10.065 m³

Baukosten: 4,5 Mio EUR

PUBLIKATIONEN

Otto Kapfinger, Roman Höllbacher, Norbert Mayr: Baukunst in Salzburg seit 1980 Ein Führer zu 600 sehenswerten Beispielen in Stadt und Land, Hrsg. Initiative Architektur, Mury Salzmann Verlag, Salzburg 2010.



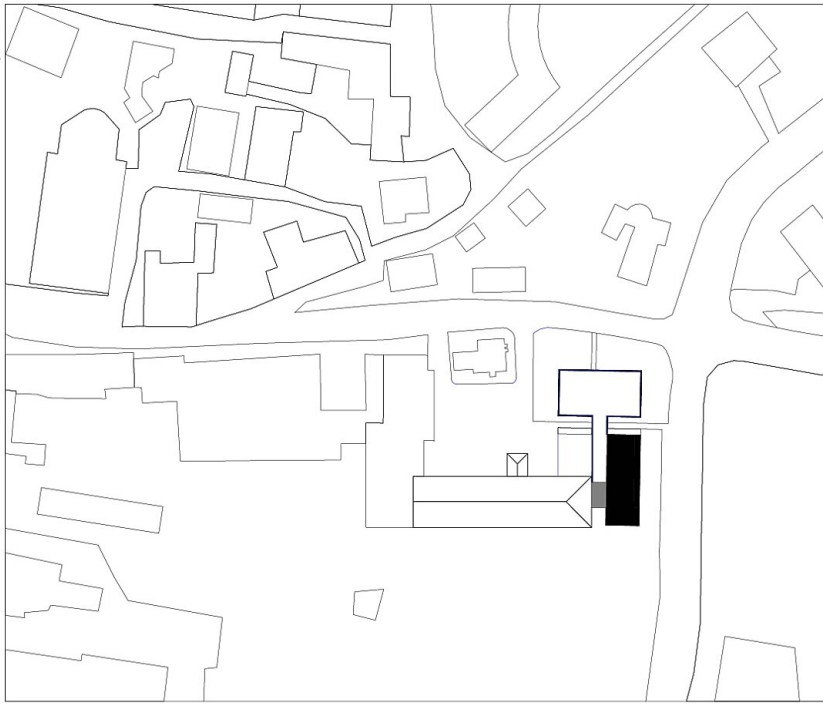
© Paul Ott



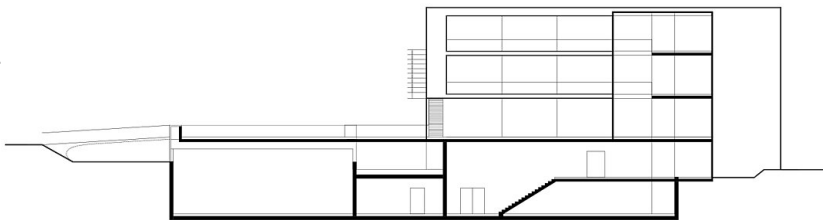
© Paul Ott



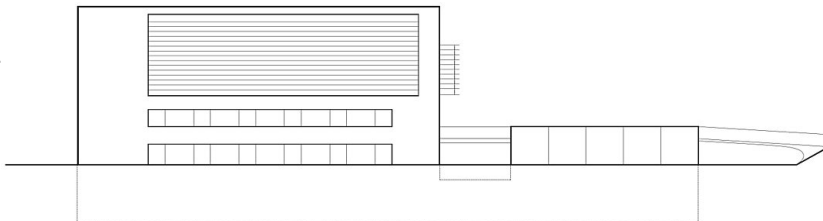
© Paul Ott

Hauptschule St. Johann, Erweiterung

Lageplan



Schnitt



Ansicht