



© Ulrich Kehrer

Haus MHG

4721 Altschwendt, Österreich

ARCHITEKTUR
Tp3 Architekten

FERTIGSTELLUNG
2010

SAMMLUNG
afo architekturforum oberösterreich

PUBLIKATIONSdatum
21. September 2011



1+1=1

Eine schöne Aufgabe erwartete uns im Sommer, denn zwei befreundete Familien schlossen sich zusammen, kauften gleichzeitig ein großes Grundstück und beschlossen gemeinsam zu bauen und die Planung miteinander abzustimmen.

Dies war aus unserer Sicht umso bemerkenswerter, da das Hausbauen eine sehr persönliche und individuelle Angelegenheit ist. Dennoch haben sich die beiden Familien entschlossen die Planung derart abzustimmen, dass trotz zweier eigenständiger und persönlicher Häuser eine Einheit erkennbar ist und über die mittlere Grundgrenze hinweg die Möglichkeit einer Gemeinschaftsfläche entstehen kann.

Ein eingeschossiger Bungalow, der in sich die Garagen beider Parteien aufnimmt, fasst wie eine, die Grundstücke umklammernde Spange, beide Gebäudekörper zusammen. Das zweigeschossige Einfamilienhaus setzt sich von dieser Spange Richtung Garten hin ab und bildet so einen Abschluss der Gebäudekonfiguration. Beide Gebäudekörper sind so zu einander situiert, dass sich ausgehend von den einzelnen, den Familien zugeordneten Freibereichen, ein geschützter Innenhof bildet.

In der äußeren Charakteristik tritt das eingeschossige Gebäude, mit den beiden Garagen, als monolithischer, weißer Baukörper in Erscheinung. Das zweigeschossige Haus, mit seiner dunklen Fassadenverkleidung, vermittelt spannungsvoll zwischen den beiden Baukörpern und lässt so die Individualität der einzelnen Parteien erkennen.

Beide Häuser sind als Niedrigstenergiehaus ausgerichtet, mit Tiefenbohrung und kontrollierter Wohnraumlüftung. Der Bungalow in Massivbauweise mit weißer Putzfassade, das zweigeschossige Gebäude als Gegenpol in Holzriegelbauweise und dunkelgrauer Fassadenverkleidung. (Text: Architekten)



© Ulrich Kehrer



© Ulrich Kehrer



© Ulrich Kehrer

Haus MHG

DATENBLATT

Architektur: Tp3 Architekten (Andreas Henter, Markus Rabengruber)

Maßnahme: Neubau

Funktion: Einfamilienhaus

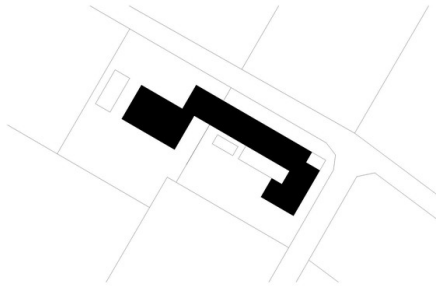
Planung: 2009 - 2010

Fertigstellung: 2010

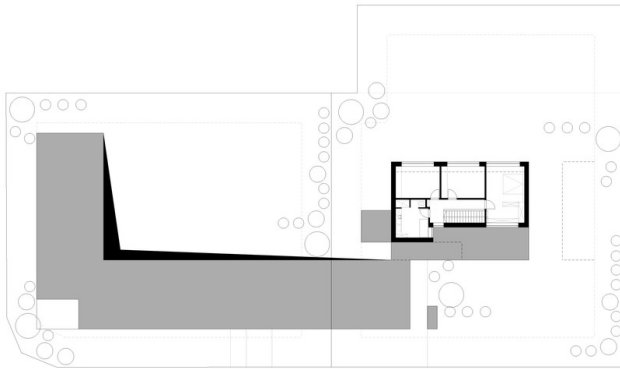


© Ulrich Kehrer

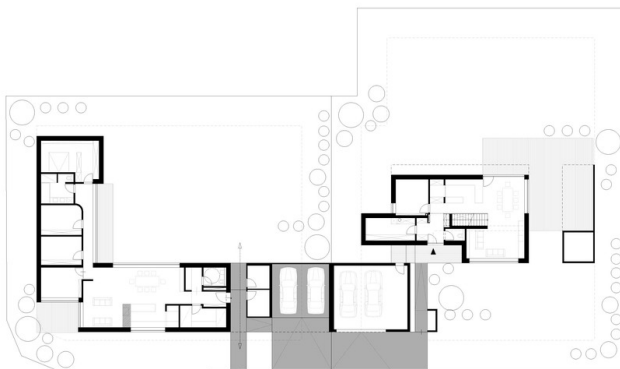
Haus MHG



Lageplan



Grundriss OG



Grundriss EG