



© Martin Steinthaler

## Musikschule Villach

Widmannngasse 12  
9500 Villach, Österreich

ARCHITEKTUR  
**Ernst Roth**

BAUHERRSCHAFT  
**Stadt Villach**

TRAGWERKSPLANUNG  
**Ernst Lexe**

FERTIGSTELLUNG  
**2008**

SAMMLUNG  
**Architektur Haus Kärnten**

PUBLIKATIONSdatum  
**02. Oktober 2011**



Die Aufgabenstellung für den - von der Stadt Villach ausgelobten Architekturwettbewerb - bestand darin, zur bestehenden Musikschule einen qualitätsvollen Neubau zu errichten, der die heute gegebenen Anforderungen an eine musikalische Ausbildung - besonders im Bereich von Kleingruppen und Ensembles - abdeckt.

Nach einer eingehenden Analyse der umgebenden Bebauung und an Modellversuchen wurde eine dreigeschossige Bebauung im Norden des Grundstückes mit der Hauptorientierung zum Burgplatz und zur Kunigundengasse gewählt.

Die gewählte Baukörperform fügt sich in ihrer Höhenentwicklung und den gewählten Baufluchten harmonisch in den bestehenden Stadtraum ein und signalisiert mit der geöffneten Nordwestecke zum Platz hin Transparenz sowie Aus- und Einblicke in den Neubau.

Die trichterförmige Öffnung zur Kunigundengasse leitet vom Burgplatz über eine abgetreppte Vorzone zum Haupteingang über und gibt gleichzeitig einen Einblick in den schönen Arkadenhof des Altbestandes frei.

Die Außenhülle ist bewusst aus matten anthrazitfarbenen Platten und Glasflächen gewählt, damit sich der Baukörper gegenüber seines massiv gebauten Umfeldes zurücknimmt - gleichzeitig jedoch auf Grund der zeitgemäßen Materialwahl seine Eigenständigkeit betont.

Bei der Innenraumgestaltung wurde großer Wert auf die räumliche Beziehung zwischen den Geschossen - über das verbindende Element der schwebenden Treppe



© Martin Steinthaler



© Martin Steinthaler



© Martin Steinthaler

## Musikschule Villach

- und auf eine optisch und akustisch harmonisierende Materialwahl gelegt. (Text: Architekt)

### DATENBLATT

Architektur: Ernst Roth

Bauherrschaft: Stadt Villach

Mitarbeit Bauherrschaft: VIV Villacher Immobilien Vermögensverwaltung GmbH & CoKG

Tragwerksplanung: Ernst Lexe

Fotografie: Martin Steintaler

Funktion: Bildung

Wettbewerb: 2006

Planung: 2007

Ausführung: 2007 - 2008

Grundstücksfläche: 2.521 m<sup>2</sup>

Bruttogeschossfläche: 977 m<sup>2</sup>

Nutzfläche: 616 m<sup>2</sup>

Bebaute Fläche: 302 m<sup>2</sup>

Umbauter Raum: 7.492 m<sup>3</sup>

Baukosten: 2,0 Mio EUR



© Martin Steintaler

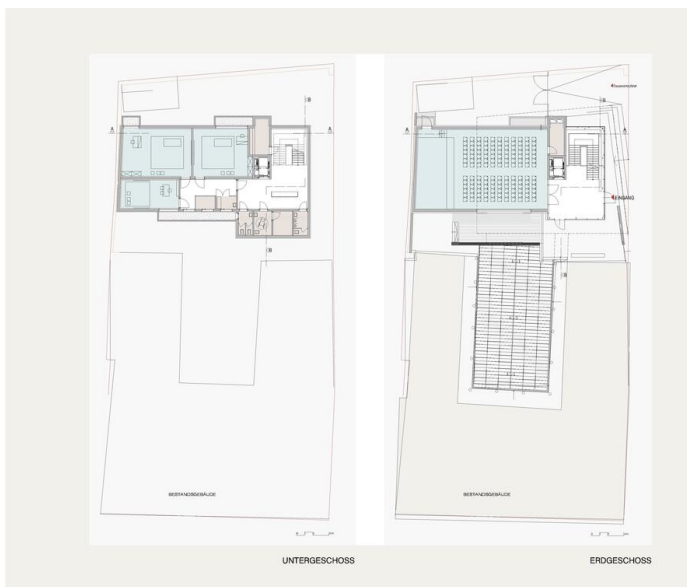
Musikschule Villach



Schnitte



Grundriss OG1, OG2



Grundriss UG, EG