



© Günter Kresser

Einfamilienhaus

Riedgasse 32a
6020 Innsbruck, Österreich

ARCHITEKTUR
Holzbox

BAUHERRSCHAFT
Andreas Altmann
Camilla Altmann

TRAGWERKSPLANUNG
Alfred Brunnsteiner

FERTIGSTELLUNG
2003

SAMMLUNG
Architekturzentrum Wien

PUBLIKATIONSdatum
25. Oktober 2003



Die „schichtweise“ Ausschöpfung von Topografie und Umraum bildet die Basis für einen Lebensraum, in dem die Balance zwischen bewohnbaren Innen- und Außenflächen mit Leichtigkeit gehalten scheint. Die beiden in Längsrichtung auseinander gezogenen und auf Stahlstützen gesetzten Geschoße schaffen an den beiden Schmalseiten gedeckte Vorplätze und eine strukturell offene Situation in südöstlicher Richtung zu Terrasse und Pool.

Das Erdgeschoss bildet als Domäne des allgemeinen Familienlebens eine nutzungsoffene und blickdurchlässige Basis. In den stützenden Treppenhaukern sind Nebraumflächen wie WC, Stauraum und Küchenblock integriert, durch die Versetzung der Ebenen rückt dieser in die Mitte der Obergeschossfläche, die in feiner Symmetrie vier Schlafzimmern Raum gibt und einen grosszügigen „Zwischenraum“ mit angedocktem Balkon definiert. Der Treppenaufgang zur grossen Dachterrasse schließlich bekrönt die Struktur mit einer luftigen Kanzel. (Text: Gabriele Kaiser, 09.10.2003)



© Günter Kresser



© Günter Kresser



© Günter Kresser

Einfamilienhaus

DATENBLATT

Architektur: Holzbox (Erich Strolz, Armin Kathan)
Bauherrschaft: Andreas Altmann, Camilla Altmann
Tragwerksplanung: Alfred Brunnsteiner
Fotografie: Günter Kresser

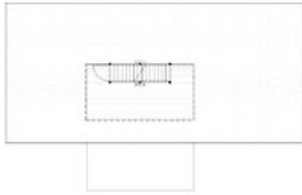
Funktion: Einfamilienhaus

Planung: 2001

Ausführung: 2002 - 2003

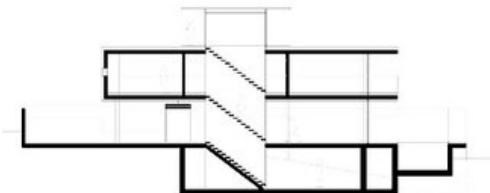
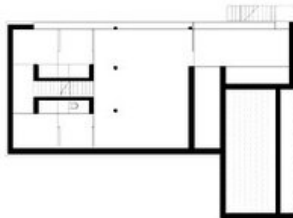
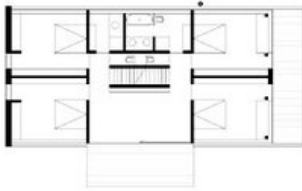


© Günter Kresser



1630/large.jpg

Einfamilienhaus



Projektplan