



© Wolf Grossruck

Das Grundstück am Rande des Ortszentrum von St.Martin/I. wird an 3 Seiten von öffentlichen Wegen gesäumt. Die Anordnung der Baukörper verbindet die innere Offenheit, den Genuss der Freiräume samt Pool mit dezenter Abschirmung gegen die äußeren Wege. Ein großes Carport leitet den Zugang in den von innen nach außen fließenden großen Hauptraum. Hochgedämmte mehrschichtige Aussenwände und eine Kombination von fixen und öffnenbaren 3-Scheiben-Isolierverglasungen bilden die Klimahülle und die Voraussetzung für die Realisierung des Hauses im Passivhaus-Standard. Auch das Innere des Hauses ist schlicht und mit Sichtbeton, Schrankwänden und Eiche Industrieparkett minimal gehalten. (Text: Architekt)

Passivhaus Kuchlgarten

Diesseits 261

4973 St. Martin im Innkreis, Österreich

ARCHITEKTUR

PAUAT Architekten

TRAGWERKSPLANUNG

Klaus Bieregger

FERTIGSTELLUNG

2002

SAMMLUNG

newroom

PUBLIKATIONSdatum

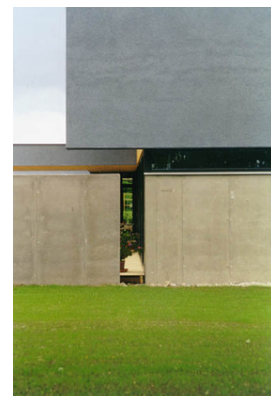
05. Februar 2003



© Wolf Grossruck



© Wolf Grossruck



© Wolf Grossruck

Passivhaus Kuchlgarten

DATENBLATT

Architektur: PAUAT Architekten (Heinz Plöderl)

Mitarbeit Architektur: Wolf Grossruck, Ivonne Wiedling, Malli-Energietechnik, Michael Heinlein

Tragwerksplanung: Klaus Bieregger

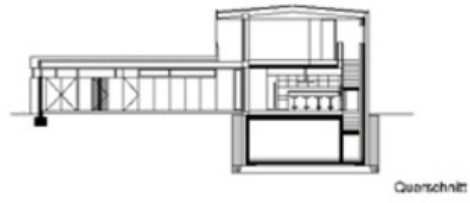
Maßnahme: Neubau

Funktion: Einfamilienhaus

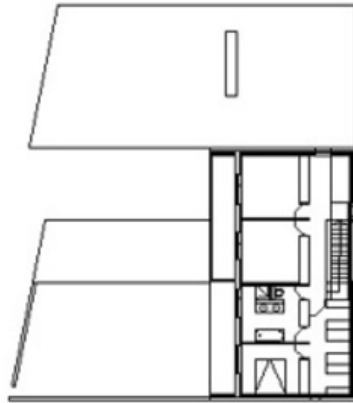
Planung: 2001 - 2002

Ausführung: 2001 - 2002

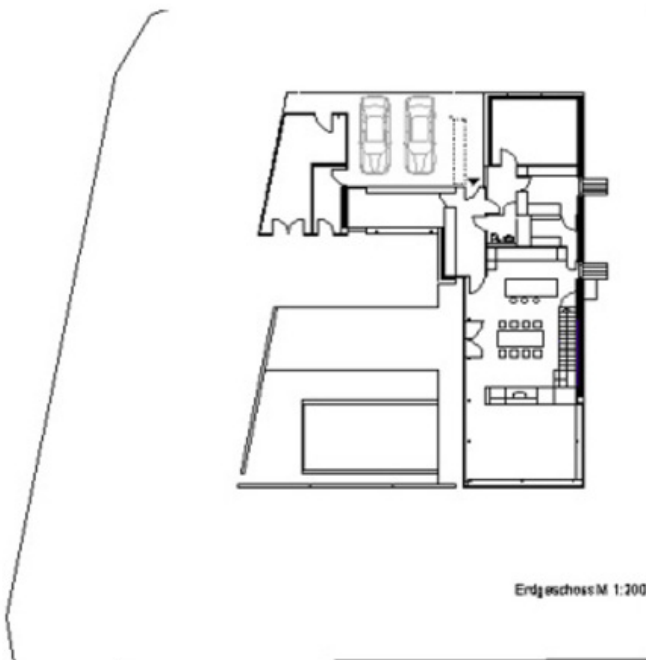
Passivhaus Kuchlgarten



Querschnitt



Obergeschoss



Erdgeschoss M 1:200

Projektplan