



© Rainer Wührer

Haus P.

Teichstrasse 2
9020 Klagenfurt, Österreich

ARCHITEKTUR
halm. kaschnig. wührer

TRAGWERKSPLANUNG
Kurt Pock

FERTIGSTELLUNG
2010

SAMMLUNG
Architektur Haus Kärnten

PUBLIKATIONSdatum
19. Oktober 2011



Vor dem Hintergrund einer städtischen Lage, unweit des Stadtzentrums aber in grüner Umgebung, gilt es die Komplexität der Erwartungshaltung zu übertreffen und somit die Ausformulierung zu einer Besonderheit zu stilisieren. Wenn man von Lage spricht, meint man die Platzierung, wenn die Ausrichtung zum Thema wird, bemüht man sich der Ausnutzung von Sonnenständen, worüber spricht man allerdings beim Erscheinungsbild eines Hauses?

Wie sieht die „gewünschte“ dritte Haut aus?

In den Wünschen finden sich die Befindlichkeiten der Bewohner, in den Ansprüchen die Urteilskräfte und in der Bewertung die Umgangsformen!

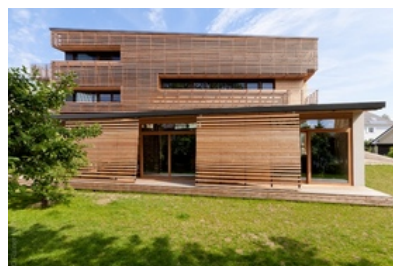
Das Gebäude stellt sich selbstbewusst - und gleichzeitig die städtebauliche Situation achtend - an die nördliche Grundstücksgrenze, verlegt die Zufahrt an die Westseite und minimiert somit den Störungseinfluss auf der südlichen Gartenfläche. Dabei spielt vor allem für den erdgeschossigen Teil die Zuordnung zum Außenraum und die mögliche barrierefreie Wohnbarkeit eine wesentliche Rolle. Die eingeschnittene Terrasse wird mit vorgesetzten Holzlamellen-Schiebeelementen, die vor neugierigen Blicken schützen, zum Teil des Wohnraums.

Der vorgefundenen Geländeform folgend, entwickelt sich das Haus über die verschiedenen Niveaus vom Garten weg nach oben, entlang der Treppe als zentralem Möbelstück.

Alle wesentlichen Räume sind – begünstigt durch die geringe Gebäudetiefe - nach Süden ausgerichtet, nach Norden zeigt sich das Gebäude fast völlig geschlossen, hier sind die Funktionsräume angeordnet. (Text: Architekten)



© Rainer Wührer



© Rainer Wührer



© Rainer Wührer

Haus P.

DATENBLATT

Architektur: halm. kaschnig. wührer (Christian Halm, Peter Kaschnig, Rainer Wührer)
Tragwerksplanung: Kurt Pock

Maßnahme: Neubau
Funktion: Einfamilienhaus

Planung: 2008 - 2010
Ausführung: 2009 - 2010

AUSFÜHRENDE FIRMEN:

Holzbau: Plankensteiner, Gödnach 52, 9991 Dölsach
Fenster: Tirolfenster, Oberlienz 96, 9900 Oberlienz
Tischlerarbeiten: Atelier Tischlerei Tschapeller, Dölsach 102, 9991 Dölsach
Haustechnik: Klausner, 10.-Oktober-Str 28, 9800 Spittal an der Drau

PUBLIKATIONEN

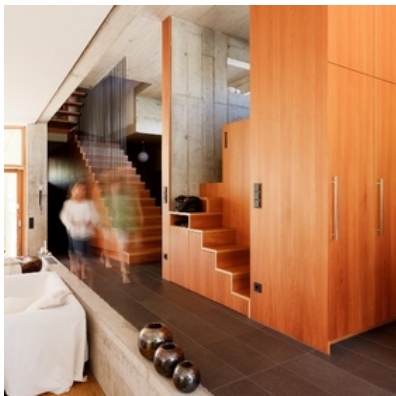
Mikado 10.2011, Seite 44-48

AUSZEICHNUNGEN

Holzbaupreis Kärnten 2011, Preisträger

WEITERE TEXTE

Haus P. , Juryprotokoll, Architektur Haus Kärnten, 18.10.2011

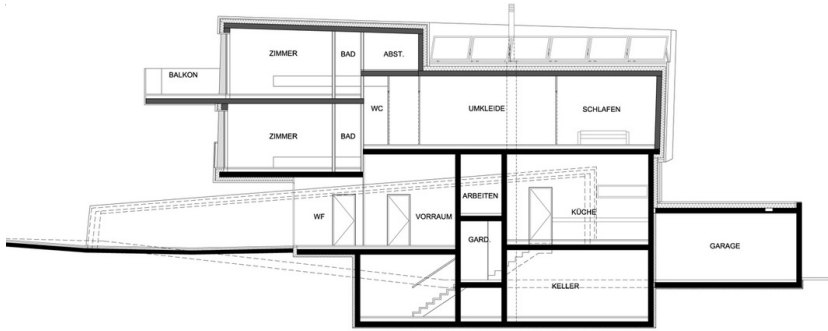


© Rainer Wührer

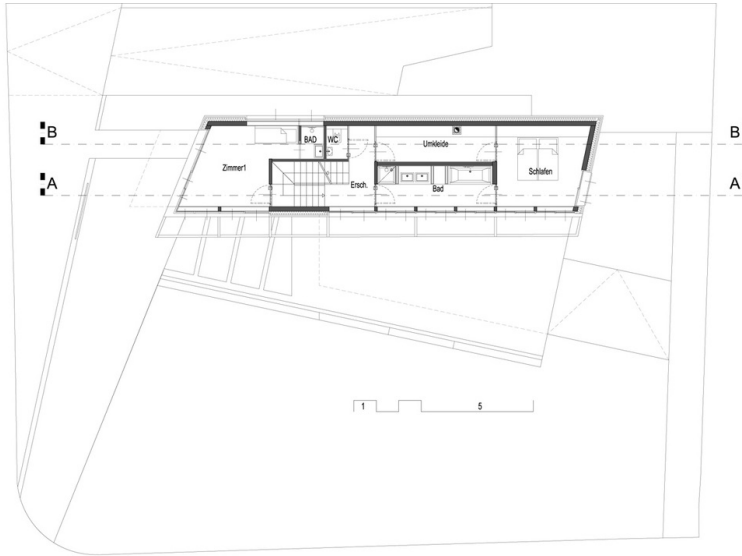


© Rainer Wührer

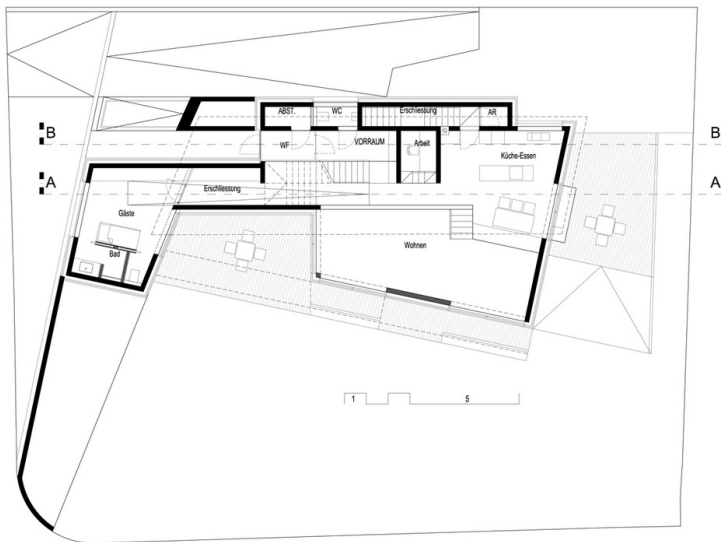
Haus P.



Längsschnitt



Grundriss OG1



Grundriss EG