



© Gisela Erlacher

Der Entwurf ist motiviert vom Panorama, den umliegenden Bootshäusern, dem Schilfgürtel, den Segelbooten und dem Yachtclub. Das Gefühl, vom Oberdeck eines Ausflugbootes das Panorama, den Seewind und der Sonnenuntergang über den Ruster Bergen, sollte erlebbar werden. Die flache, mit einem weit auskragendem Flachdach gedeckte tw. durchsichtige Holz-Glas Stahlkonstruktion mit Rundumblick im OG, passt sich architektonisch der flachen Landschaft des Neusiedlersees an, ist inspiriert von den Radfäheren und Booten und korrespondiert mit den umliegenden Bootshäusern und dem nahen Yachtclub. Zum Schutz der Seevögel wurden in Zusammenarbeit mit dem Wiener Umwelthanwalt DI. Doppler spezielle Vogelschutzgläser entwickelt. Das Hauptgebäude wurde auf einer STB Platte auf duktilen Pfählen errichtet. Die Terrassen und Stege wurden traditionell auf Holzpfählen gelagert. Das Gebäude selbst wurde als reine mit Stahl verstärkte Holzkonstruktion konzipiert. Die Fassaden wurden großteils verglast bzw. in Anlehnung an den Yachtclub und den umliegenden Bootshäusern mit geölten 3 schicht – Lärchenfassadentafeln verkleidet. Ebenerdig wurde das Restaurant mit 2 Wintergärten, die WC- Anlage mit Behinderten WC, die Küche, Lager-, Personal-, Technikräume und ein Büro untergebracht. Die Terrassen werden von tiefer liegenden Bootsanlegestegen gesäumt. Das über 2 seitlich angeordnete R30 Holztreppe auf Stahlwangen erschlossene Obergeschoß beinhaltet auf 195m<sup>2</sup> eine kleine Bar mit Technikraum und weitere Sitzplätze. Beide Bereiche sind getrennt nutzbar. (Text: Architekt)

Nominierung für den österreichischen Bauherrpreis 2011

## Seerestaurant Katamaran

Ruster Bucht 1  
7071 Rust, Österreich

ARCHITEKTUR

**Architekturbüro Tomm Fichtner**

BAUHERRSCHAFT

**Ruster Seebad AG**

TRAGWERKSPLANUNG

**Woschitz Engineering**

FERTIGSTELLUNG

**2011**

SAMMLUNG

**ARCHITEKTUR RAUMBURGENLAND**

PUBLIKATIONSdatum

**25. Oktober 2011**



© Gisela Erlacher



© Gisela Erlacher



© Gisela Erlacher

## Seerestaurant Katamaran

### DATENBLATT

Architektur: Architekturbüro Tomm Fichtner (Thomas Fichtner)  
 Bauherrschaft: Ruster Seebad AG  
 Tragwerksplanung: Woschitz Engineering  
 Bauphysik: Richard Woschitz  
 Fotografie: Gisela Erlacher

HKLS Ingenieurbüro Zettl, E-Planung Ingenieurbüro Tauß

Funktion: Hotel und Gastronomie

Wettbewerb: 2007  
 Planung: 2008 - 2011  
 Ausführung: 2009 - 2011

Grundstücksfläche: 12.119 m<sup>2</sup>  
 Bruttogeschossfläche: 710 m<sup>2</sup>  
 Nutzfläche: 1.544 m<sup>2</sup>  
 Bebaute Fläche: 676 m<sup>2</sup>  
 Umbauter Raum: 23.687 m<sup>3</sup>  
 Baukosten: 1,7 Mio EUR

### NACHHALTIGKEIT

Heizwärmebedarf: 74,1 kWh/m<sup>2</sup>a (Energieausweis)  
 Energiesysteme: Gas-/Ölbrennwertkessel, Solarthermie  
 Materialwahl: Holzbau, Stahl-Glaskonstruktion, Vermeidung von PVC für Fenster, Türen, Vermeidung von PVC im Innenausbau

### AUSZEICHNUNGEN

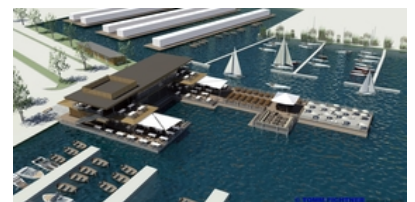
Nominierung Bauherrpreis 2011



© Architekt Fichtner

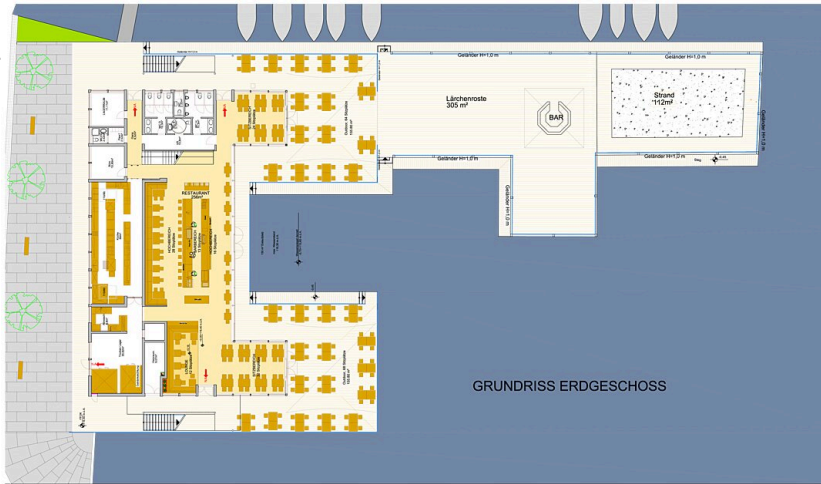


© Architekt Fichtner

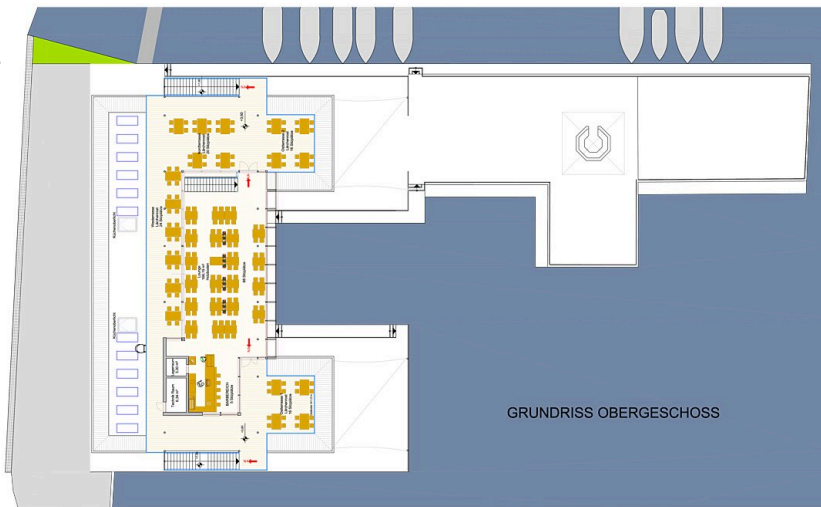


© Rendering DI I. Wurglits

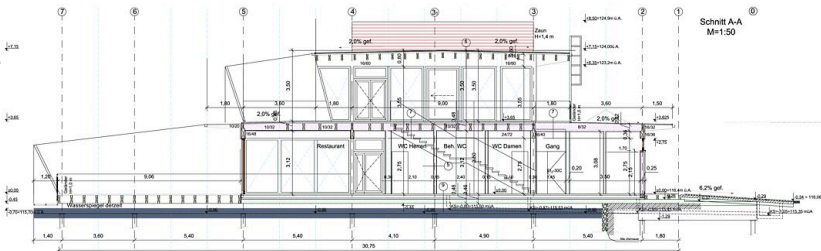
### Seerestaurant Katamaran



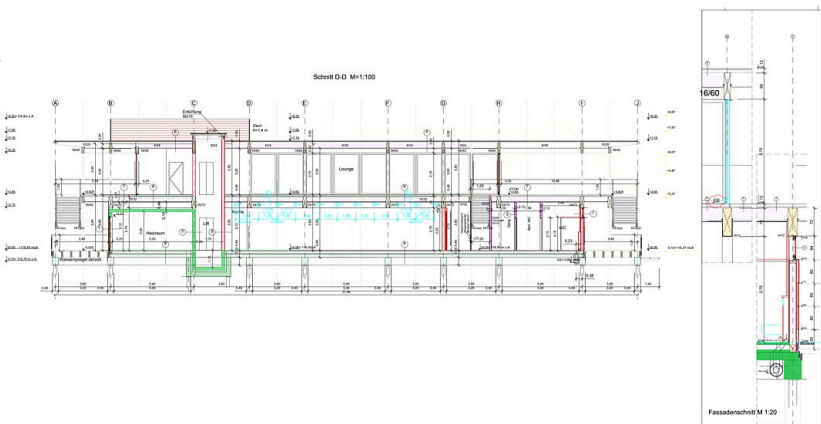
Grundriss EG



Grundriss OG



Schnitt A-A



Schnitt D-D