



© k_m architektur

Einfamilienhaus in Wolfsberg

9400 Wolfsberg, Österreich

ARCHITEKTUR
k_m architektur

TRAGWERKSPLANUNG
Lavanttaler Holzbau GmbH

FERTIGSTELLUNG
2010

SAMMLUNG
Architektur Haus Kärnten

PUBLIKATIONSdatum
23. Oktober 2011



Das zweigeschossige Wohnhaus steht, angrenzend an landwirtschaftliche Nutzflächen, auf einem flachen Grundstück in Wolfsberg. Das Gebäude besteht aus zwei langen, Nord-Süd gerichteten, versetzt aufeinander gestapelten Baukörpern. Der untere Baukörper mit Nebenräumen besteht aus Beton. Ein Baukörper aus Holz ist versetzt auf dem Sockelgeschoß aus Beton oben aufgelegt und bildet im Erdgeschoß Raum für einen offenen Koch-Essbereich mit Terrasse und direktem Gartenzugang. Im Erdgeschoß befindet sich, zur Zufahrt orientiert, ein großes Carport für zwei PKW's. Westseitig entlang des Gebäudes gelangt man geschützt über einen überdachten Zugang barrierefrei ins Haus. Durch den Eingangsbereich mit großer Garderobe und Treppe ins Obergeschoß betritt man einen auf drei Seiten über die gesamte Länge raumhoch verglasten offenen Koch- und Essbereich mit umlaufend vorgelagerter Terrasse die optisch den Raum erweitert. Der überhängende obere Baukörper überdeckt die Terrassen, beschattet die großen Glasflächen und schützt somit das Gebäude vor sommerlicher Überhitzung. Im Winter wird die Sonneneinstrahlung als passiver Energiebeitrag genutzt.

Direkt im Anschluss an die Küche befindet sich rückwärtig ein kleiner Abstellraum und ein vom Eingangsbereich zugängliches Gäste-WC. Über eine filigrane, einläufige Treppe gelangt man vom Eingangsbereich in das Obergeschoß. Über einen Flur der rückwärtig zusätzlich als Büro und Schrankraum genutzt wird, werden die über die gesamte Länge raumhoch verglasten, ostorientierten Kinderzimmer, Badezimmer, Elternschlafzimmer und ein Wohnzimmer erschlossen. Eine vorgelagerte, überdachte Terrasse verbindet alle Zimmer miteinander und fügt optisch das Obergeschoß zu einer Einheit zusammen.

Das Gebäude wurde streng nach den Kriterien der Umweltverträglichkeit geplant, dazu zählt eine hohe ökologische Qualität der Materialien sowie eine Erdwärmeheizung mit Solaranlage zur Warmwasserbereitung auf dem Dach. Die naturbelassene Fassade aus Holz bekommt im Laufe der Zeit eine bewusst natürlich graue Patina. (Text: Architekt)



© k_m architektur



© k_m architektur



© k_m architektur

Einfamilienhaus in Wolfsberg

DATENBLATT

Architektur: k_m architektur (Daniel Sauter)
Tragwerksplanung: Lavanttaler Holzbau GmbH

Funktion: Einfamilienhaus

Planung: 2008
Ausführung: 2009 - 2010

Grundstücksfläche: 1.270 m²
Bruttogeschossfläche: 214 m²
Nutzfläche: 180 m²
Bebaute Fläche: 205 m²

AUSFÜHRENDE FIRMEN:

Lavanttaler Holzbau GmbH
9400 Wolfsberg

AUSZEICHNUNGEN

Holzbaupreis Kärnten 2011, Anerkennung

WEITERE TEXTE

Einfamilienhaus in Wolfsberg, Juryprotokoll, Architektur Haus Kärnten, 22.10.2011



© k_m architektur

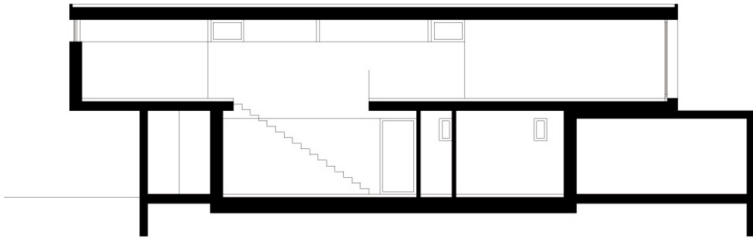


© k_m architektur

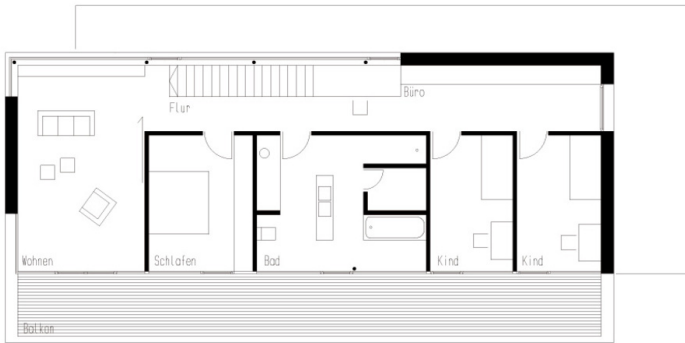


© k_m architektur

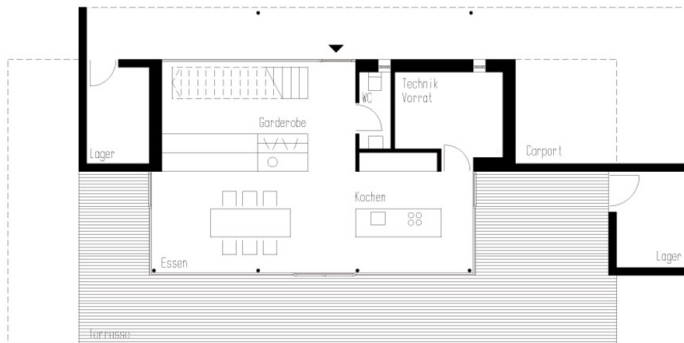
Einfamilienhaus in Wolfsberg



Schnitt



Grundriss OG



Grundriss EG