



© Gisela Erlacher

BSZ Feldkirchen

Flurgasse 3
9560 Feldkirchen in Kärnten, Österreich

ARCHITEKTUR
Reinhold Wetschko

BAUHERRSCHAFT
**Feldkirchner
Infrastrukturgesellschaft m.b.H.**

TRAGWERKSPLANUNG
CCE Ziviltechniker GmbH

ÖRTLICHE BAUAUFSICHT
Gerhard Hirm

FERTIGSTELLUNG
2010

SAMMLUNG
Architektur Haus Kärnten

PUBLIKATIONSdatum
29. Oktober 2011



Zu- und Umbau sowie Neubau einer Doppelturnhalle

Der Bestand aus den 1970er Jahren, der in mehreren Bauphasen additiv in einer linearen Grundstruktur erweitert wurde, repräsentierte eine schematische Auffassung von Schule – fast ausnahmslos eine Aneinanderreihung von Klassen entlang gleichförmiger, schlecht belichteter Hallen bzw. Gangbereiche. Diese Situation bot sich als Ausgangspunkt für den 2004 durchgeführten EU-weiten Architekturwettbewerb.

Grundtendenz des Entwurfes war es, nicht nur akute Mängel zu beseitigen, sondern durch gezielte Eingriffe ein Umfeld zu entwickeln, das den komplexen Anforderungen einer Schule bestmöglich gerecht wird. Hauptansatzpunkt war dabei die Verbesserung der gesamten Erschließungsstruktur mit neuem Haupteingang und einer erweiterten Halle, die nun vielschichtige Raumbeziehungen ermöglicht und als räumlich differenzierte Kommunikationszone konzipiert ist. Für die notwendig gewordene Erweiterung des Bundesreal-gymnasiums wurde ein 90 m langer Riegel als Aufstockung in Leichtbauweise realisiert. Ursprünglich waren nur lokal begrenzte Interventionen in die Bestandsstruktur geplant. Im Zuge der Realisierung wurden zusätzlich Klassenräume und naturwissenschaftliche Sonder-räume saniert, ebenso Brandschutzmaßnahmen gesetzt, sowie bei einem Großteil des Gebäudekomplexes eine thermische Sanierung im Bereich der Dachflächen und Fassaden durchgeführt. Die Wärmeversorgung des Objektes, welche ursprünglich über Ölbrenner erfolgte, wurde auf Nahwärme umgestellt. Aufgrund des äußerst knapp bemessenen Budgets waren dabei Qualitätseinsparungen bei Materialien und Oberflächen unabdingbar.

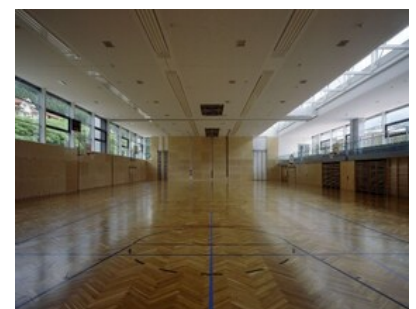
Die desolante Einfachtturnhalle wurde abgebrochen und durch eine neue Doppelturnhalle, die auch für externe Nutzungen geeignet ist, ersetzt. Die Spielfeldebene wurde dabei abgesenkt, Grundsätze der Durchlässigkeit und Transparenz berücksichtigt. Ein Stahlfachwerk-träger in Längsrichtung dient gleichzeitig als Oberlichtband und gewährleistet gute natürliche Belichtungsverhältnisse. (Text: Architekt)



© Gisela Erlacher



© Gisela Erlacher



© Gisela Erlacher

BSZ Feldkirchen

DATENBLATT

Architektur: Reinhold Wetschko

Mitarbeit Architektur: DI. Norbert Traninger, Ing. Wolfgang Widowitz

Bauherrschaft: Feldkirchner Infrastrukturgesellschaft m.b.H.

Tragwerksplanung: CCE Ziviltechniker GmbH (Josef Peter Miklautz, Ernst Fabian Jabornig)

Mitarbeit Tragwerksplanung: DI. Martin Mitterdorfer

örtliche Bauaufsicht: Gerhard Hirm

Bauphysik: Ingo Steiner

Haustechnik / HKLS: Ingenieurbüro Lakata GmbH

Mitarbeit Haustechnik / HKLS: Christian Mattuschka

Haustechnik / Elektro: Hartl & CO KG

Mitarbeit Haustechnik / Elektro: Ing. Karl-Heinz Eberwein

Brandschutz: Peter Anderwald

Fotografie: Gisela Erlacher

Maßnahme: Neubau, Erweiterung, Aufstockung, Sanierung

Funktion: Bildung

Wettbewerb: 2003 - 2004

Planung: 2005 - 2008

Ausführung: 2008 - 2010

Grundstücksfläche: 17.000 m²

Nutzfläche: 11.934 m²

Umbauter Raum: 61.712 m³

Baukosten: 7,1 Mio EUR

AUSFÜHRENDE FIRMEN:

BSZ – Zu- und Umbau:

Baumeisterarbeiten: STRABAG AG, 9800 Spittal/Drau

Elektroarbeiten : Elektro Jerabek, 9562 Himmelberg

Heizung-Lüftung-Sanitär: Unterweger GesmbH, 9560 Feldkirchen

Zimmermeisterarbeiten: Franz Roth GmbH, 9556 Liebenfels

Schwarzdeckerarbeiten: Fleischmann & Petschnig, 9020 Klagenfurt

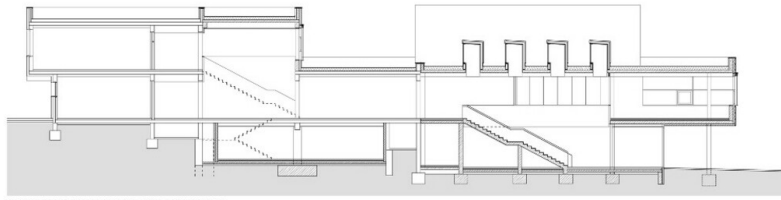
Konstruktiver Stahlbau: ARGE Egger-Buttazoni, 9560 Feldkirchen



© Gisela Erlacher

BSZ Feldkirchen

Metallbauarbeiten: Selinger GmbH, 9341 Straßburg
Fenster : ARGE Metall Ritten – MFT, 8700 Leoben
Sonnenschutz: HELLA Sonnenschutztechnik GmbH, 9020 Klagenfurt
Aufzugsanlage: ThyssenKrupp Aufzüge GmbH, 9500 Villach
Trockenbauarbeiten: Lico Isolierbau GmbH, 9400 Wolfsberg
Maler- und Anstreicher: Malerei Sucher GmbH, 9300 St. Veit/Glan
Bodenleger: Schatz Objekt GmbH, 9400 Wolfsberg
Fliesenleger: Kugi GmbH, 9330 Althofen
Bautischler: Walter Ebner GmbH, 9300 St. Veit/Glan
Doppelturnhalle
Baumeisterarbeiten: Held & Francke Baugesellschaft m.b.H., 9524 Villach
Elektroarbeiten : Elektrotechnik Sonnleitner, 9020 Klagenfurt
Heizung-Lüftung-Sanitär : Zoppoth Haustechnik GmbH, 9634 Gundersheim
Alu-Glas-Fassade: MT-Alubau & Handels GmbH, 9421 Eitweg
Metallfassade: Stoppacher Metalltechnik GmbH, 8169 Weiz
Stahlbauarbeiten: Haslinger Stahlbau GmbH, 9560 Feldkirchen
Schlosserarbeiten: W. Wurzer Metallbau, 9020 Klagenfurt
Schwarzdeckerarbeiten: Fleischmann & Petschnig, 9020 Klagenfurt
Trockenbauarbeiten: Lieb-Bau Weiz GmbH & CoKG, 816 0 Weiz
Maler- und Anstreicher: Hans Scarsini GmbH, 9020 Klagenfurt
Bodenleger: Schatz Objekt GmbH, 9400 Wolfsberg
Fliesenleger: Huss-Fliesen Öfen GmbH, 9170 Ferlach
Bautischler: H.Schnabl GmbH, 9555 Glanegg
Sonnenschutz: HELLA Sonnenschutztechnik GmbH, 9020 Klagenfurt



SCHNITT BEREICH HAUPTINGANG-PAUSENHALLE

BSZ Feldkirchen

Projektplan