



© Raumpunkt

## Betreutes Wohnhaus mit Kurzzeitpflege und Tageszentrum

2351 Wiener Neudorf, Österreich

ARCHITEKTUR  
**Raumpunkt**

BAUHERRSCHAFT  
**WNG Gemeinnützige Bau-, Wohn- und Siedlungsgenossenschaft reg. Gen.m.H**

TRAGWERKSPLANUNG  
**Buschina & Partner**

FERTIGSTELLUNG  
**2011**

SAMMLUNG  
**ORTE architekturnetzwerk niederösterreich**

PUBLIKATIONSdatum  
**17. November 2011**



Die ehemalige Klosteranlage liegt im Zentrum von Wiener Neudorf. Der u-förmige, an den bereits sanierten Teil angrenzende Gebäudeteil wird entsprechend den heutigen Anforderungen umgebaut und um einen westseitigen zweigeschossigen Zubau ergänzt. In diesem Neubau entsteht im Erdgeschoß eine Betreuungsstation für Kurzzeitpflege und Tageszentrum für Senioren. Im Obergeschoß des Neubaus und in den zwei Hauptgeschoßen des Altbaus werden altersgerechte Wohnungen für ein oder zwei Personen errichtet. Das südseitige Café im Altbau, sowie der Aufenthaltsbereich im Erdgeschoß des Zubaus verfügen über große Terrassen, welche die visuelle Kommunikation untereinander über den anschließenden Therapiegarten ermöglichen.

Nordseitig im Erdgeschoß befindet sich der Haupteingang der Pflegestation mit dem Gemeinschaftsbereich für die Kurzzeitpflege und Tageszentrum. In Sichtbeziehung dazu befindet sich der Pflegestützpunkt. Im Süden liegt die Kurzzeitpflegestation mit 6 Zweibettzimmern. Ergänzt werden diese Räumlichkeiten durch einen Arzt- und einen Therapieraum.

Als Grundtypus wurde eine behindertengerechte Wohneinheit für ein und zwei Personen bestehend aus Wohnzimmer mit Kochnische und Schlafnische bzw. Schlafzimmer mit barrierefreiem Sanitärbereich verwendet. In allen Wohnungen ist die Bettenaufstellung für die Dreiseitpflege möglich. Gesamt 29 Wohneinheiten in der Größe zwischen 53 und 67 m². Die Wohnungen im Zubau sind mit großen Balkonen versehen.

Während das Bestandsgebäude nach außen hin nahezu unverändert mit einer Vollwärmeschutzfassade versehen wird, zeigt sich der neue Baukörper in schlichter, zeitgemäßer und dem Zweck angemessener Gestaltung und wird in Niedrigenergie - Ziegelbauweise errichtet.

(Text: Architekt)



© Raumpunkt



© Raumpunkt



© Raumpunkt

**Betreutes Wohnhaus mit  
Kurzzeitpflege und Tageszentrum**

DATENBLATT

Architektur: Raumpunkt (Wolfgang Miller, Martin Puchleitner)

Mitarbeit Architektur: Sebastian Brandl, Gerd Krug, Michaela Polak

Bauherrschaft: WNG Gemeinnützige Bau-,Wohn- und Siedlungsgenossenschaft reg.  
Gen.m.H

Tragwerksplanung: Buschina & Partner

Haustechnik: Elkathec

Funktion: Wohnbauten

Planung: 2009

Fertigstellung: 2011

Nutzfläche: 3.670 m<sup>2</sup>

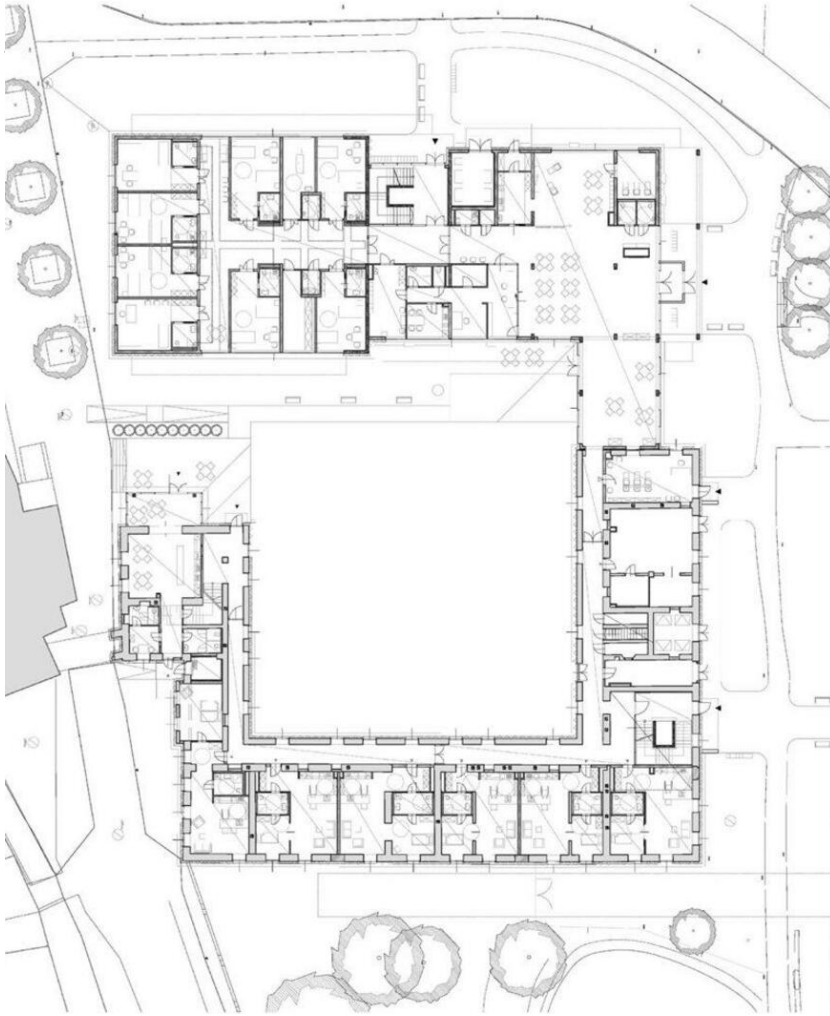
AUSFÜHRENDE FIRMEN:

Generalunternehmer:

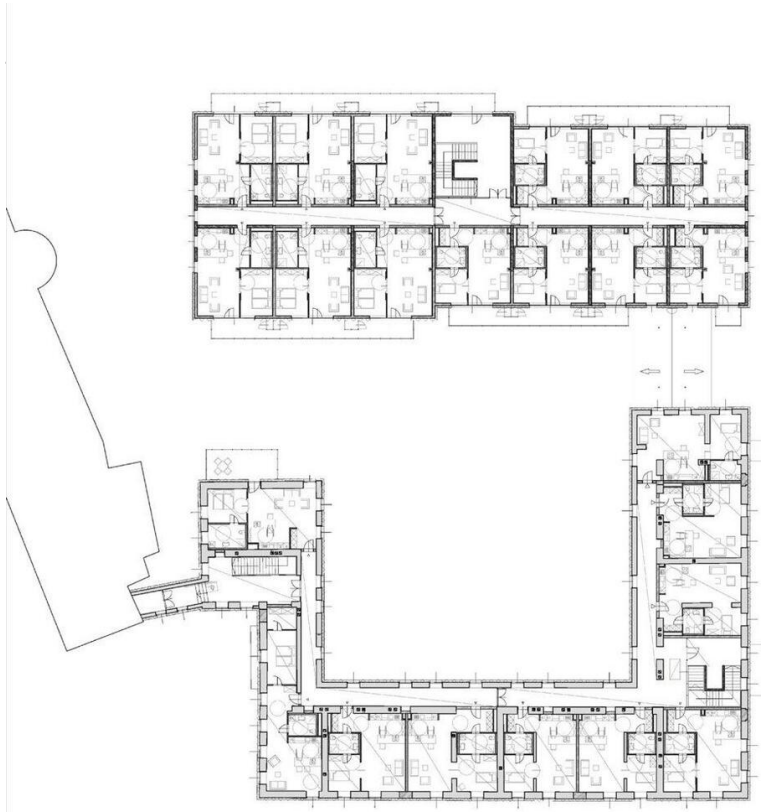
Strabag AG



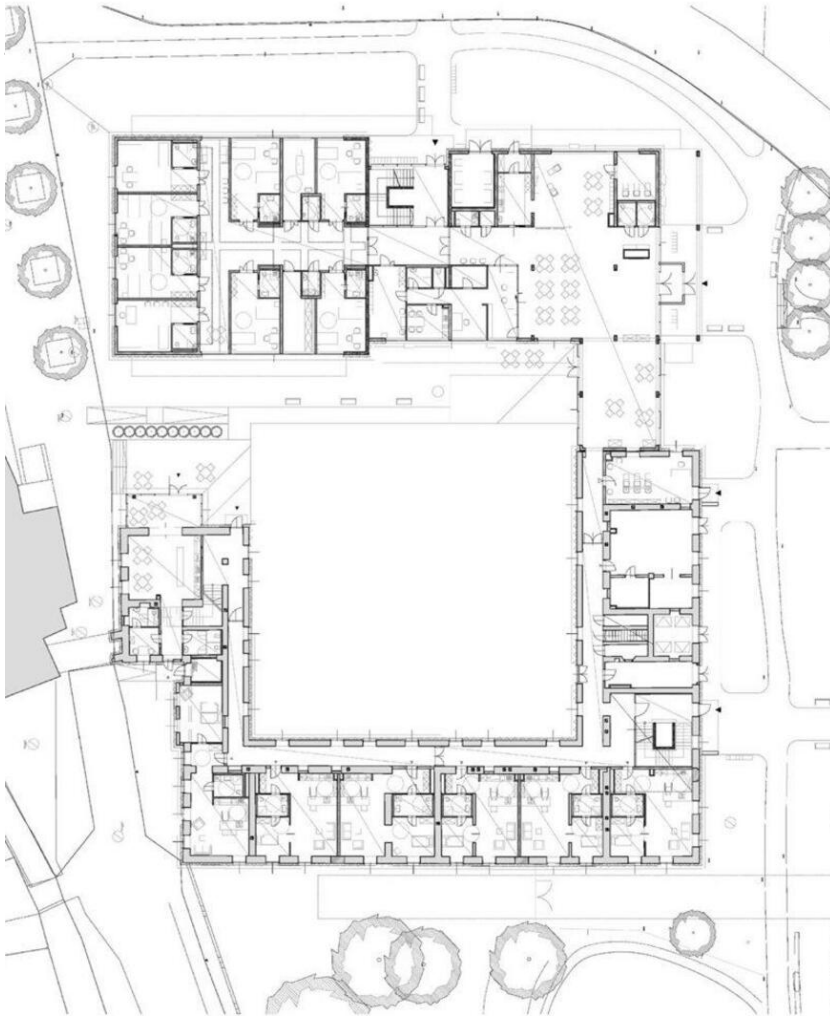
© Raumpunkt

**Betreutes Wohnhaus mit  
Kurzzeitpflege und Tageszentrum**

Lageplan

**Betreutes Wohnhaus mit  
Kurzzeitpflege und Tageszentrum**

Grundriss OG

**Betreutes Wohnhaus mit  
Kurzzeitpflege und Tageszentrum**

Grundriss EG