



© Paul Ott

Preisträger der GerambRose 2012 zum Thema „Gemeinschaftliche Räume“

Die Jury zeichnet mit dem aktuellen Zubau des Landeskrankenhauses Feldbach ein Projekt aus, das es in besonderer Weise verstand, einem bereits mehrfach erweiterten Krankenhaus eine weitere Etappe hinzuzufügen, die dessen Struktur generisch fortführt, ohne seine Zeitgenossenschaft zu verleugnen. Das Projekt steht in seiner formalen Haltung dezidiert in seiner Zeit, ohne dabei klassische Prinzipien der Architektur, wie Atmosphäre, Gliederung, Licht- und Schattenführung oder den Bezug zum Außenraum, zu vernachlässigen.

Die Erweiterung beherbergt eine neurologische Ambulanz und zeichnet sich dabei auch durch die Gestaltung der Wartebereiche aus, die architektonisch das Möglichste dazu beiträgt, den Akt des Wartens möglichst angenehm und entspannt zu gestalten. Das Projekt entspricht den funktionalen und medizinischen Anforderungen eines modernen Krankenhauses, lässt dabei aber nie ein normales „Krankenhaus-Feeling“ aufkommen.?

Mit der Auszeichnung für das LKH Feldbach würdigt die Jury aber auch das baukulturelle Engagement der Steiermärkischen Krankenanstaltengesellschaft m.b.H. (KAGes) generell. Die KAGes nimmt die Bauherren-Verantwortung der öffentlichen Hand im Bereich des Gesundheitswesens auf den verschiedenen Maßstabsebenen in einer Art und Weise wahr, mit der sie über die Grenzen des Bundeslandes hoffentlich auch als nachahmenswertes Vorbild wahrgenommen wird. (Jurytext GerambRose 2012)

LKH Feldbach

Ottokar-Kernstock-Straße 18
8330 Feldbach, Österreich

ARCHITEKTUR
INNOCAD

BAUHERRSCHAFT
Kages

TRAGWERKSPLANUNG
Convex ZT GmbH

ÖRTLICHE BAUAUFSICHT
Lugitsch ZT GmbH

FERTIGSTELLUNG
2010

SAMMLUNG
HDA Haus der Architektur

PUBLIKATIONSdatum
07. Oktober 2012



LKH Feldbach

DATENBLATT

Architektur: INNOCAD (Martin Lesjak, Peter Schwaiger)

Mitarbeit Architektur: Projektleiter: Oliver Kupfner

Bernd Steinhuber, Aljona Lissek, Jörg Kindermann, Elisabeth Krammer

Bauherrschaft: Kages

Tragwerksplanung: Convex ZT GmbH

örtliche Bauaufsicht: Lugitsch ZT GmbH

Haustechnik: Die Haustechniker (Werner Kurz, Günther Rucker)

Fotografie: Paul Ott

Medizintechnik: GMC General-Medical-Consultancy ZT GmbH

Bauphysik: Dr. Tomberger ZT GesmbH, Graz

Elektro: DI Helmut Mayer, Zivilingenieur für Elektrotechnik, Feldbach

Maßnahme: Erweiterung, Aufstockung

Funktion: Gesundheit und Soziales

Wettbewerb: 2008

Planung: 2008 - 2010

Ausführung: 2009 - 2010

Bruttogeschossfläche: 866 m²

Nutzfläche: 728 m²

Baukosten: 2,7 Mio EUR

AUSZEICHNUNGEN

GerambRose 2012, Preisträger

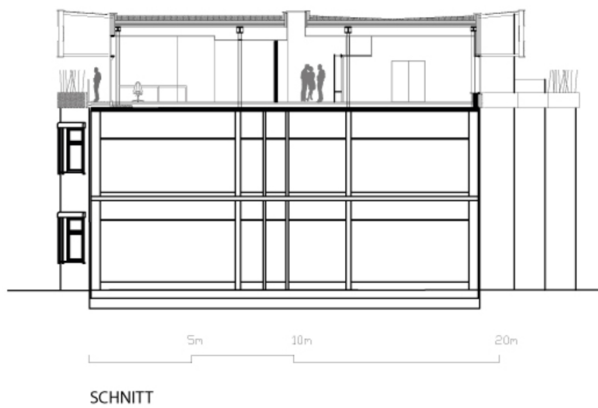
WEITERE TEXTE

LKH Feldbach, HDA, 28.11.2011

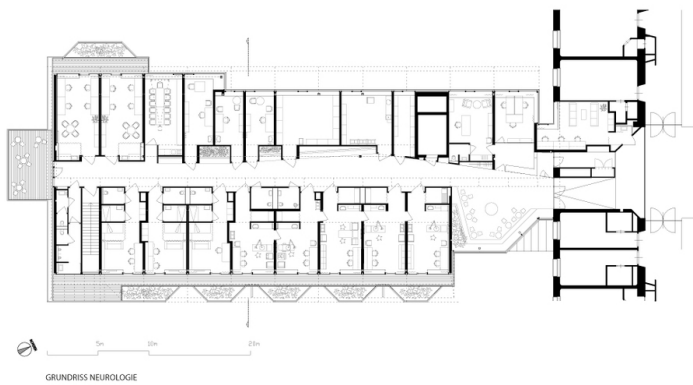
LKH Feldbach



Ansicht Ost



Schnitt



Aufstockung Neurologie