



© Boris Steiner

Weinzentrum Winzerhof Dockner

Ortsstraße 30
3508 Höbenbach, Österreich

ARCHITEKTUR
goebl architecture

BAUHERRSCHAFT
Winzerhof Familie Dockner GmbH

TRAGWERKSPLANUNG
Anton Harrer

FERTIGSTELLUNG
2011

SAMMLUNG
**ORTE architekturnetzwerk
niederösterreich**

PUBLIKATIONSdatum
01. Dezember 2011



Das Weinpräsentations- und Verkostungszentrum des Winzerhof Dockner setzt ein Statement zeitgenössischer Architektur in die idyllische Landschaft des südlichen Kremstals. Optimal in die unmittelbare topografische Umgebung eingepasst, interpretiert die zeitgemäße Konzeption des Weinzentrums die Geometrien der unmittelbaren dörflichen Umgebung. In seiner Form nimmt der Baukörper die Bewegung der Landschaft auf.

Im Fokus des Projekts steht die Vermarktung und Präsentation des hauseigenen Weins. Im Erdgeschoß sind die Verkostungs-, Verkaufs- und Präsentationsbereiche untergebracht. Beim Eintreten fällt sofort die zentral positionierte Bar in den Blick; der dahinterliegende Präsentationskasten offeriert die aktuellen Angebote. Ein bedruckter Raumteiler aus Glas grenzt den integrierten Büro- vom Konsumationsbereich ab, erlaubt jedoch auch wechselseitige Durchblicke. Durch die im Schauraum gelagerten Bestände entsteht eine charismatische Weinkelleratmosphäre. Ein großes Schaufenster an der Rückwand gibt Einblicke in die neu eingerichtete Schaubrennerei, darüber hinaus befindet sich dort ein Durchgang, der in die „Unterwelt“ des großen Weinkellerareals führt.

Für Veranstaltungen verschiedenster Art stehen die Räumlichkeiten im Obergeschoß zur Verfügung. Hier eröffnet eine raumhohe Glaskonstruktion mit integrierter Schiebetüre einen Panoramaausblick auf das Benediktinerstift Göttweig und die angrenzende Weinlandschaft. Saisonbedingt kann der vom Multifunktionsraum aus zugängliche Garten als zusätzliche Erweiterung des Innenraums genutzt werden. Bordeauxrotes Birkenfurnier, handgehobelter Mooreichenboden, lössfarbenedes Leder und anthrazitfarbene Leuchtkörper Innen und Außen betonen die Nähe zur Weinproduktion.

(Text: Architekten)



© Boris Steiner



© Boris Steiner



© Boris Steiner

Weinzentrum Winzerhof Dockner

DATENBLATT

Architektur: goebl architecture (Friedrich Göbl, Lukas Göbl)

Bauherrschaft: Winzerhof Familie Dockner GmbH

Tragwerksplanung: Anton Harrer

Bauphysik: Christian Jachan

Funktion: Landwirtschaft

Planung: 07/2009 - 09/2011

Ausführung: 02/2011 - 11/2011

Eröffnung: 2011

Bruttogeschossfläche: 537 m²

Nutzfläche: 416 m²

NACHHALTIGKEIT

Materialwahl: Stahlbeton



© Boris Steiner

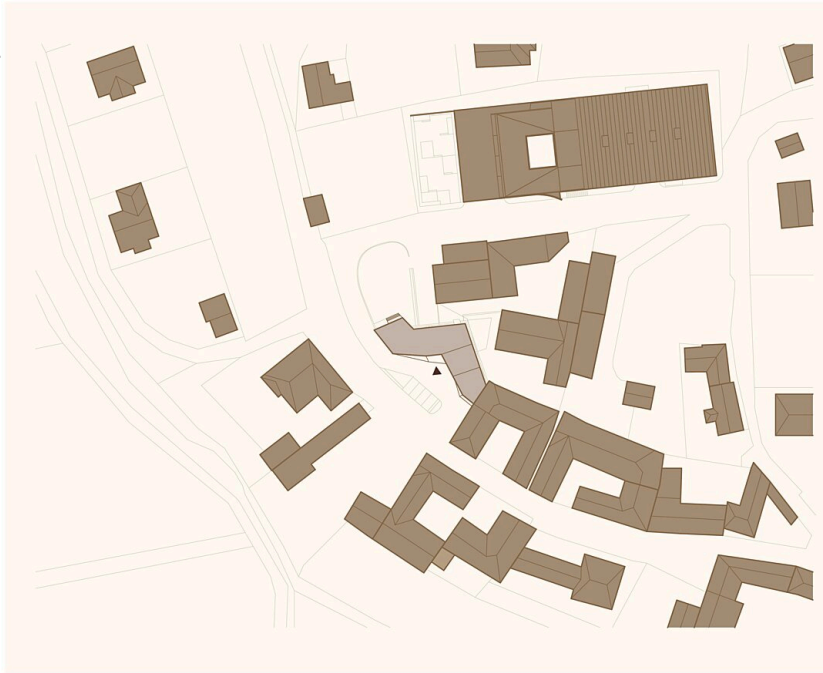


© Boris Steiner

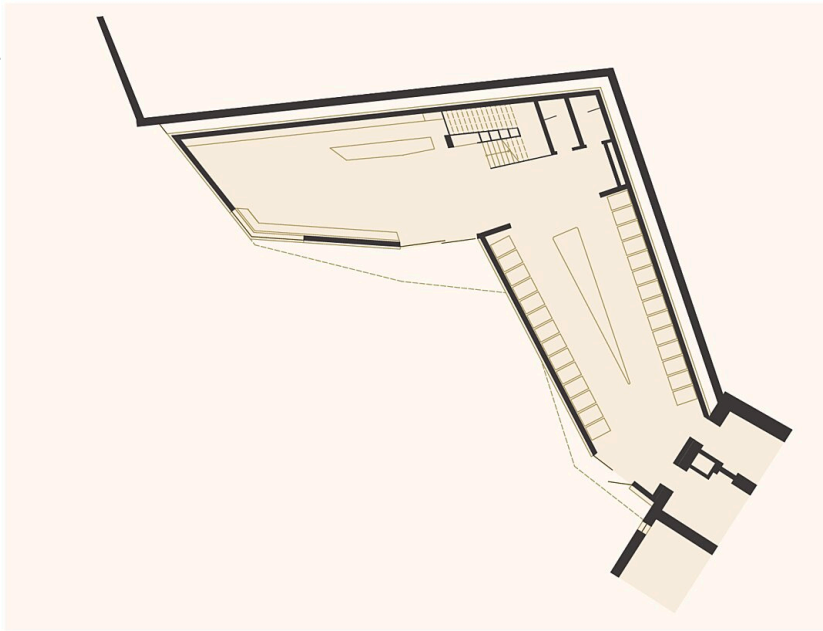


© Boris Steiner

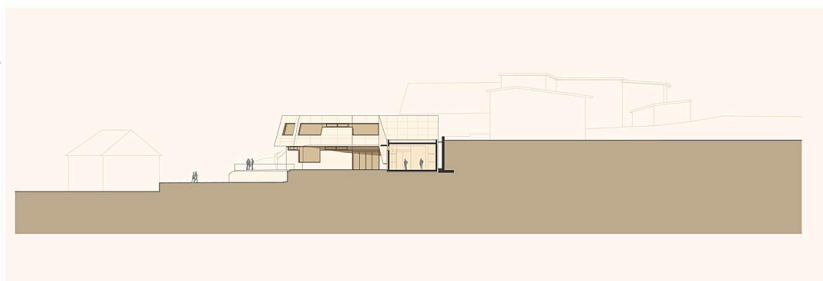
Weinzentrum Winzerhof Dockner



Lageplan



Grundriss



Schnitt 1



Weinzentrum Winzerhof Dockner

Schnitt 2