



© Gohm Hiessberger Architekten

Kurzes Spiel und lange Drives

Der Golfcourt zwischen Feldkirch und Rankweil hat der Umweltsverträglichkeitsprüfung standgehalten und so wird den Golfspielern des Rheintals ein Naherholungsareal mit 18-Loch Platz geboten. Das ursprünglich ebene Gelände wird nach den Anforderungen eines Golfplatzes modelliert, mal zwei Meter angebösch, dann wieder zwei Meter abgesenkt. In diese Landschaft passt sich das Abschlaggebäude ein. Von Norden ist nur die grüne Rasenfläche zu sehen, zur Abschlagrange hin öffnet es sich eingeschossig mit leichtem Schwung. Transluzente Polycarbonatplatten schließen die Clubräume mit Garderoben, Besprechungszimmer, Trainerbereich, Nebenräumen ab. In der hinteren, im Hang eingegrabenen Raumschicht gibt es die privaten Boxen für die Spieler. Unter dem großzügigen begrünten Vordach befinden sich elf Abschlagplätze auf komfortablem Tartan-Sportbelag. Reizvoll wären sie obenauf gewesen, es wurde jedoch nur die Aussichtsterrasse genehmigt. Nordöstlich des Abschlaggebäudes ist das Clubhaus vorerst projektiert, auf zwei Ebenen, in Sichtbeton, mit aufgerauter Betonfassade. (Text: Martina Pfeifer Steiner)

Driving Range

Kirchstraße 70
6830 Rankweil, Österreich

ARCHITEKTUR

Gohm Hiessberger Architekten

BAUHERRSCHAFT

Golfclub Montfort Rankweil

LANDSCHAFTSARCHITEKTUR

Diethard Fahrenleitner

FERTIGSTELLUNG

2010

SAMMLUNG

Vorarlberger Architektur Institut

PUBLIKATIONSdatum

09. Januar 2012



© Gohm Hiessberger Architekten



© Gohm Hiessberger Architekten

Driving Range

DATENBLATT

Architektur: Gohm Hiessberger Architekten (Markus Gohm, Ulf Hiessberger)

Mitarbeit Architektur: Otto Brugger

Bauherrschaft: Golfclub Montfort Rankweil

Landschaftsarchitektur: Diethard Fahrenleitner

Elektroplanung: Kollmann Electric, Rankweil

HS Planung: M + G Ingenieure, Feldkirch

Funktion: Sport, Freizeit und Erholung

Planung: 2008 - 2010

Ausführung: 2009 - 2010

Grundstücksfläche: 18.950 m²

Bruttogeschossfläche: 562 m²

Nutzfläche: 519 m²

Bebaute Fläche: 562 m²

Umbauter Raum: 2.109 m³

Baukosten: 680.000,- EUR

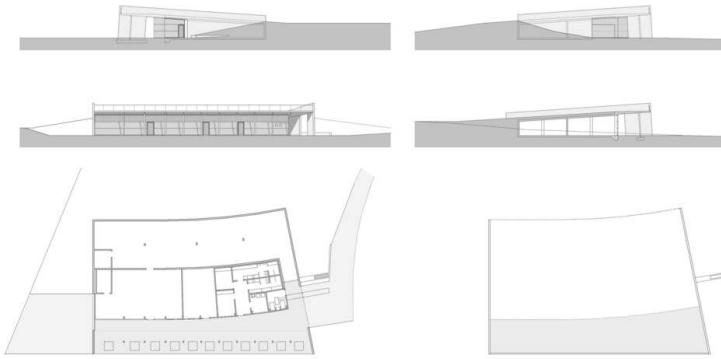
AUSFÜHRENDE FIRMEN:

Baumeister: Wilhelm + Mayer Bau GmbH, Götzis

Glasarbeiten: Glas Müller GesmbH & Co KG, Frastanz

Außenanlagen: Sport- und Gartenbau Loacker GmbH & Co

Driving Range



Projektplan