



© GERNER GERNER PLUS.

bomb Wohnbau Bombardiergründe

Satzingerweg 8
1210 Wien, Österreich

bomb - Wohnbau Bombardiergründe

Die Architekten gerner° gerner plus mit dem Wohnbauträger Heimbau waren - als eines der beiden erstplatzierten Büros im vorangegangenen städtebaulichen Wettbewerb - beim Bauträger-Auswahlverfahren Fixstarter. Auf dem Areal der ehemaligen Bombardiergründe bildet der Wohnbau in Bauklasse IV (Traufhöhe bis 21 m) den Übergang zum dicht bebauten Wohngebiet westlich des ehemaligen Fabrikareals.

Die Architekten entwickelten für 156 Wohneinheiten einen schiefwinkligen, differenzierten Baukörper in U-Form, der sich vermeintlich aufbäumt – mit dem Ziel, die Masse des Wohnbaus leichter erscheinen zu lassen. Diese Wirkung wird durch die lineare Staffelung der Fassade und den Einsatz von weißem Putz zu grünen Eternitplatten verstärkt.

Die natürliche Belichtung ist ein Grundgedanke des Konzepts. Daraus ergeben sich die charakteristische Form der angeschrägten Seitenflügel und der verglaste Sockel mit den Gemeinschaftsräumen; vertikale Einschnitte leiten das Tageslicht bis tief in den Baukörper hinein. Die großzügigen und lichtdurchfluteten Stiegenhäuser sind mit geschoßverbindenden Durchblicken als Kommunikationsräume für die Bewohner angelegt. Die Grundrisse der 156 geförderten Mietwohnungen sind flexibel – der Innenausbau kann innerhalb der massiven Grundstruktur mit durchlaufenden Fensterbändern leicht an sich verändernde Bedürfnisse angepasst werden.

Mietergärten, Gemeinschaftseinrichtungen wie Wellnessbereich mit Sauna, Hobbyraum, Fahrradabstellräume und Waschküchen bieten Raum für Begegnungen. Darüberhinaus verfügt jede Wohnung über einen privaten Freiraum wie etwa Balkon, Loggia oder (Dach-)Terrasse. Zusätzlich bildet der U-förmige Baukörper einen halboffenen grünen Innenhof als Kommunikationsplatz in dem ansonsten offen gehaltenen Freiraumkonzept. (Text: Architekten, redaktionell überarbeitet)

ARCHITEKTUR
GERNER GERNER PLUS.

BAUHERRSCHAFT
Heimbau

TRAGWERKSPLANUNG
Vasko + Partner Ingenieure

ÖRTLICHE BAUAUFSICHT
STRABAG AG

LANDSCHAFTSARCHITEKTUR
rajek barosch landschaftsarchitektur

FERTIGSTELLUNG
2011

SAMMLUNG
Architekturzentrum Wien

PUBLIKATIONSdatum
13. April 2012



© GERNER GERNER PLUS.



© GERNER GERNER PLUS.



© GERNER GERNER PLUS.

bomb Wohnbau Bombardiergründe**DATENBLATT**

Architektur: GERNER GERNER PLUS. (Gerda Maria Gerner, Andreas Gerner)
 Bauherrschaft: Heimbau
 Tragwerksplanung: Vasko + Partner Ingenieure
 Landschaftsarchitektur: rajek barosch landschaftsarchitektur (Isolde Rajek, Oliver Barosch)
 örtliche Bauaufsicht: STRABAG AG
 Mitarbeit ÖBA: Roland Lamster

Funktion: Wohnbauten

Wettbewerb: 2007
 Planung: 2007
 Ausführung: 2009 - 2011

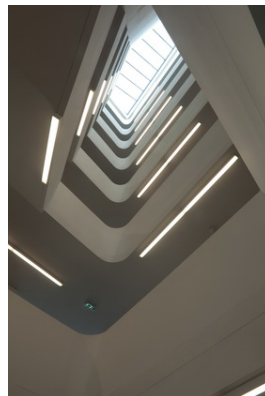
Grundstücksfläche: 9.250 m²
 Nutzfläche: 13.000 m²
 Bebaute Fläche: 2.912 m²

NACHHALTIGKEIT

Materialwahl: Stahlbeton



© GERNER GERNER PLUS.



© GERNER GERNER PLUS.



© GERNER GERNER PLUS.

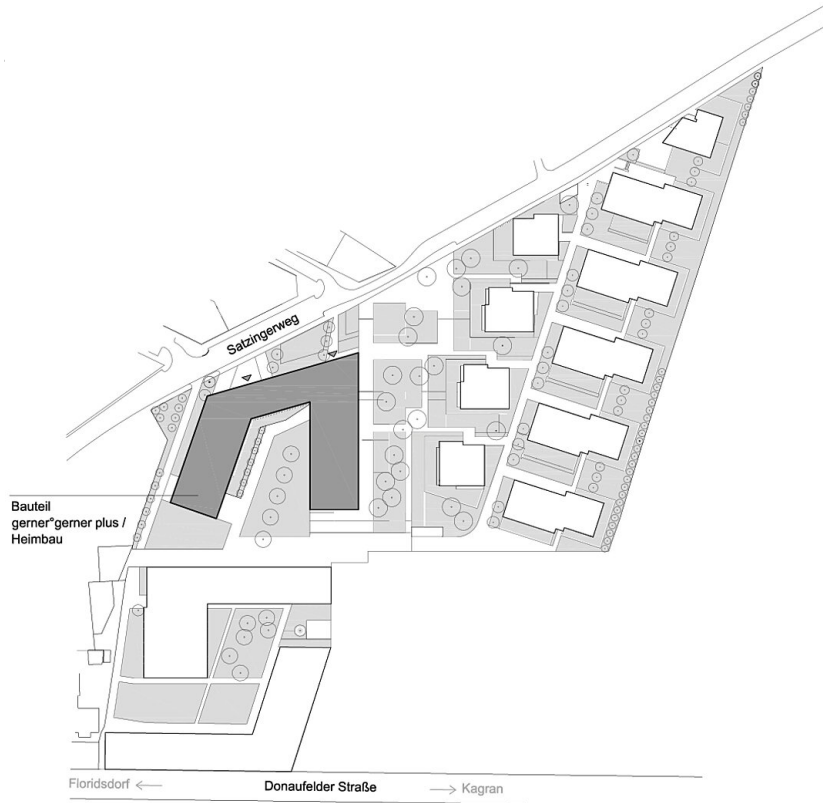


© GERNER GERNER PLUS.

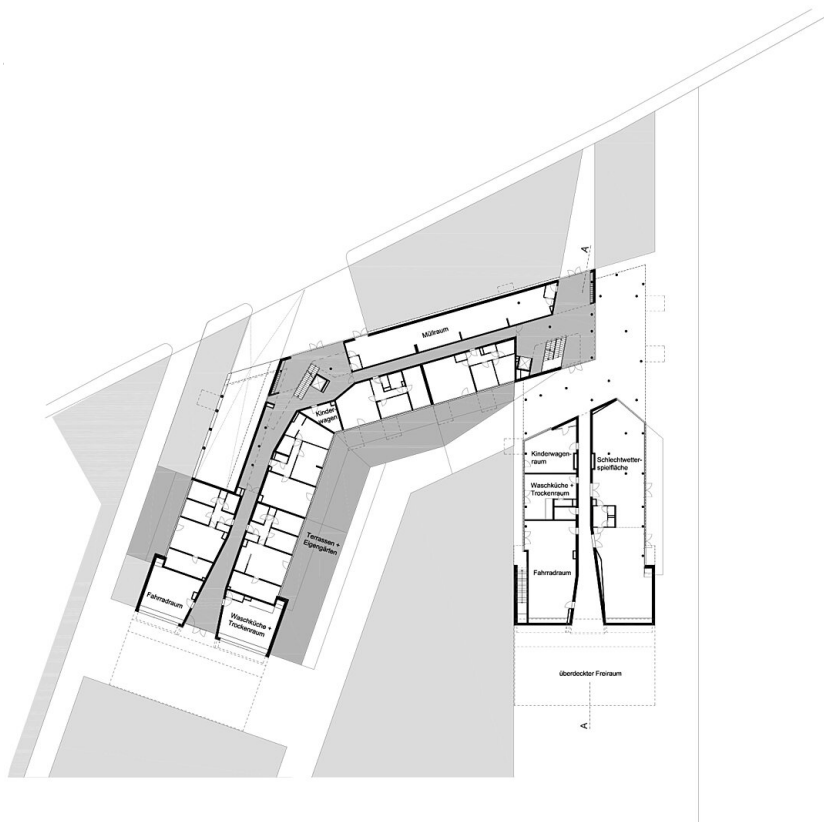


© GERNER GERNER PLUS.

bomb Wohnbau Bombardiergründe

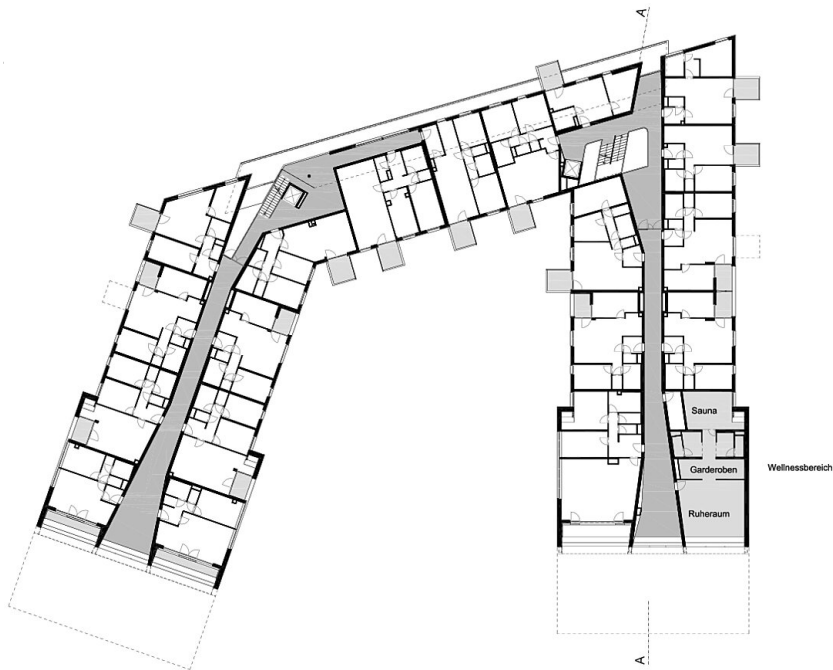


Lageplan

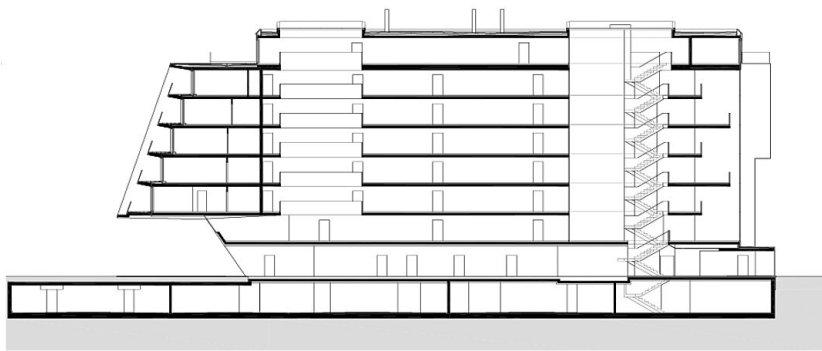


Grundriss Erdgeschoss

bomb Wohnbau Bombardiergründe



Grundriss 1. Obergeschoss



Schnitt