



© Roger Wagner

### LUX - Stahlhof Belval Ouest

Zwischen zukunftsgerichteten Hochhäusern und den Hochöfen der Vergangenheit bildet der Stahlhof den Quartiersmittelpunkt des neuen Stadtteils Belval Ouest, der in Luxemburg auf dem Gelände eines ehemaligen Stahlwerks errichtet wird.

Die Atmosphäre der stillgelegten Industrieanlage war geprägt von Weite und Rauheit sowie von Pioniergewächsen wie Moosen und Birken.

Die damalige Situation wird notwendigerweise durch Neunutzung und -gestaltung buchstäblich zugedeckt. Wesentliches Ziel unseres Entwurfes ist es, die nun verborgenen Qualitäten der nutzungslosen Zeit durch die Neugestaltung hindurchschimmern zu lassen.

Aufenthaltsbereiche und Neupflanzungen werden zu Inseln zusammengefasst, die weite Teile des Platzes leer lassen und gleichzeitig in dieser Leere als Anlaufpunkte dienen.

Alterungsfähige Materialien wie Beton, Holz und unbehandelter Stahl in Kombination mit einer industriebauartigen Detaillierung erlauben der Patina der Vergangenheit die Wiederkehr. (Text: Architekten)

## LUX - Stadtplatzentwicklung Stahlhof Belval Ouest

Porte de France  
4004 Esch-sur-Alzette, Luxemburg

ARCHITEKTUR  
**AllesWirdGut**

BAUHERRSCHAFT  
**Agora - société de développement**

TRAGWERKSPLANUNG  
**SGL Ingenierie S.A. Luxembourg**

FERTIGSTELLUNG  
**2015**

SAMMLUNG  
**newroom**

PUBLIKATIONSdatum  
**21. November 2016**



© Roger Wagner



© Roger Wagner



© Roger Wagner

**LUX - Stadtplatzentwicklung Stahlhof  
Belval Ouest**

DATENBLATT

Architektur: AllesWirdGut (Andreas Marth, Friedrich Passler, Christian Waldner, Herwig Spiegl)

Bauherrschaft: Agora - société de développement

Tragwerksplanung: SGI Ingenierie S.A. Luxembourg

Lichtplanung/lighting design: licht|raum|stadt gmbh

Maßnahme: Umbau

Funktion: Parkanlagen und Platzgestaltung

Wettbewerb: 2004

Planung: 2004

Fertigstellung: 2015

Grundstücksfläche: 10.000 m<sup>2</sup>

Bruttogeschossfläche: 11.000 m<sup>2</sup>

NACHHALTIGKEIT

Materialwahl: Holzbau, Stahlbeton

PUBLIKATIONEN

(Auswahl)

2015 Home & Design-Trends

2014 Urban Square Landscape

2014 Tasarim

2013 LW - landscape architecture

2012 detail.de - online

AUSZEICHNUNGEN

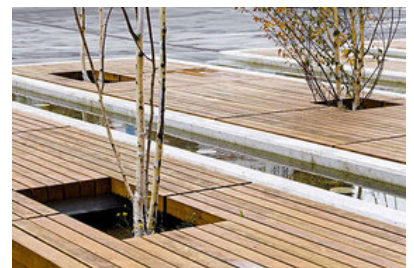
2012 Bauherrenpreis Luxemburg



© Roger Wagner



© Roger Wagner



© Roger Wagner

LUX - Stadtplatzentwicklung Stahlhof  
Belval Ouest



© Roger Wagner



© Roger Wagner



© Roger Wagner



© Roger Wagner



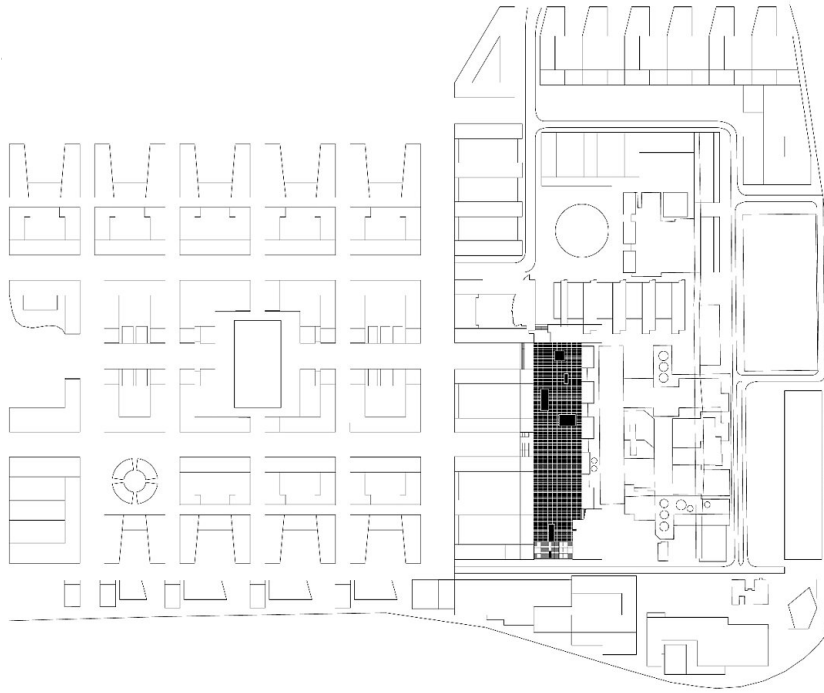
© Roger Wagner



© Roger Wagner



© Roger Wagner

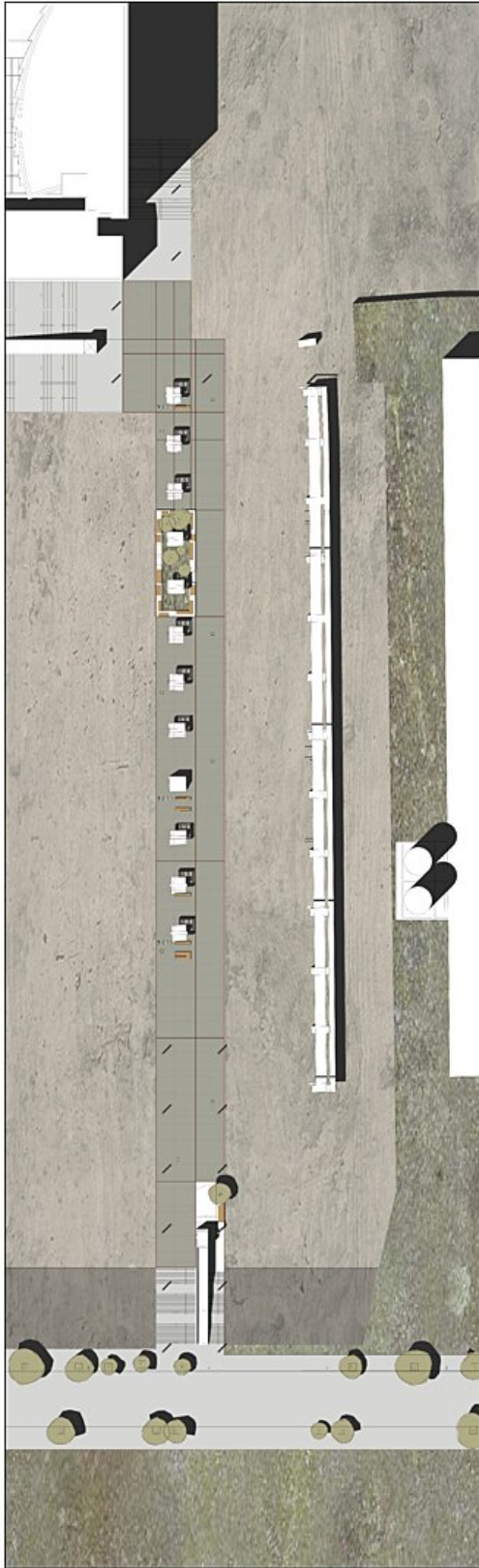


**LUX - Stadtplatzentwicklung Stahlhof  
Belval Ouest**

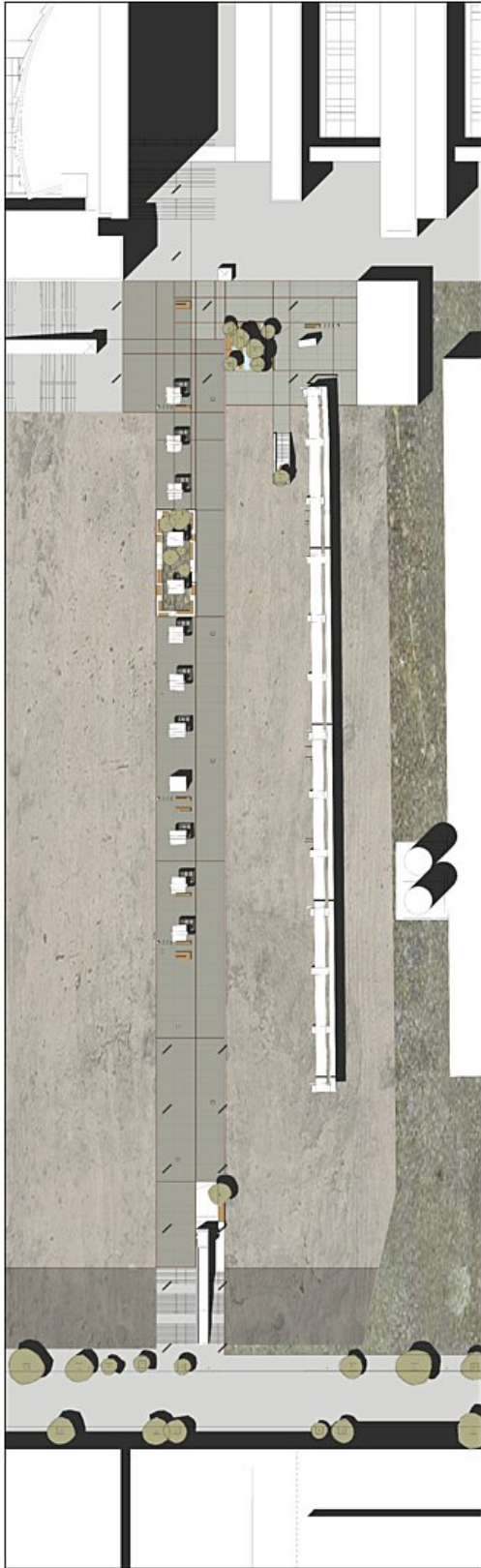
Lageplan

)/large.jpg

**LUX - Stadtplatzentwicklung Stahlhof  
Belval Ouest**



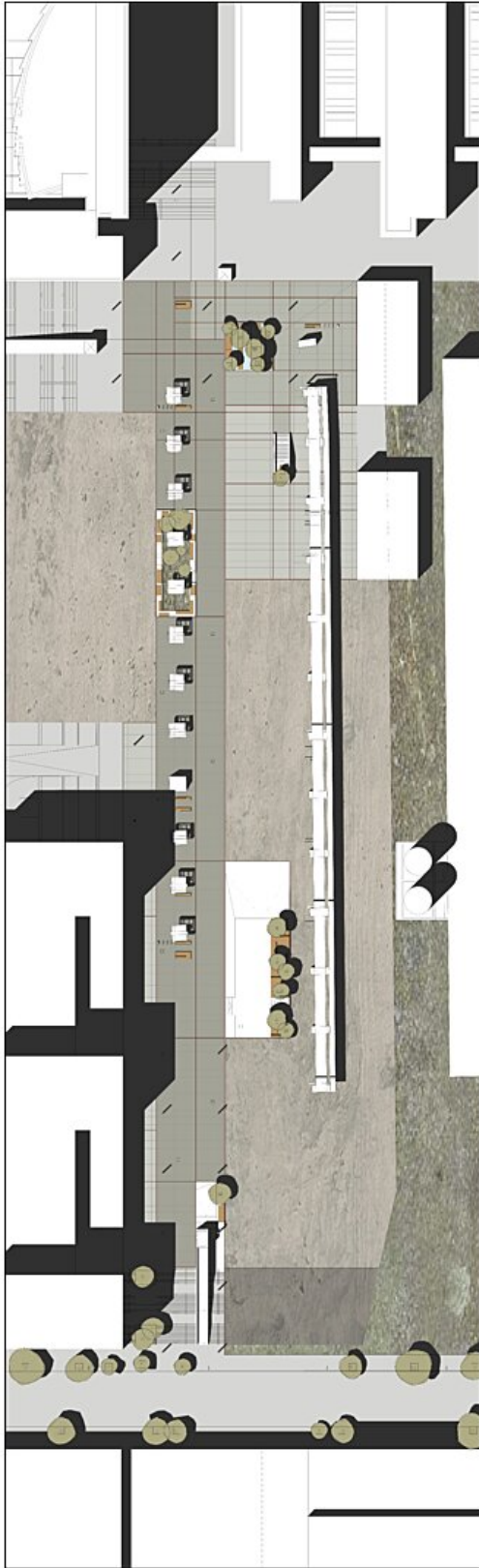
Phase 1 - 2006



1/large.jpg

**LUX - Stadtplatzentwicklung Stahlhof  
Belval Ouest**

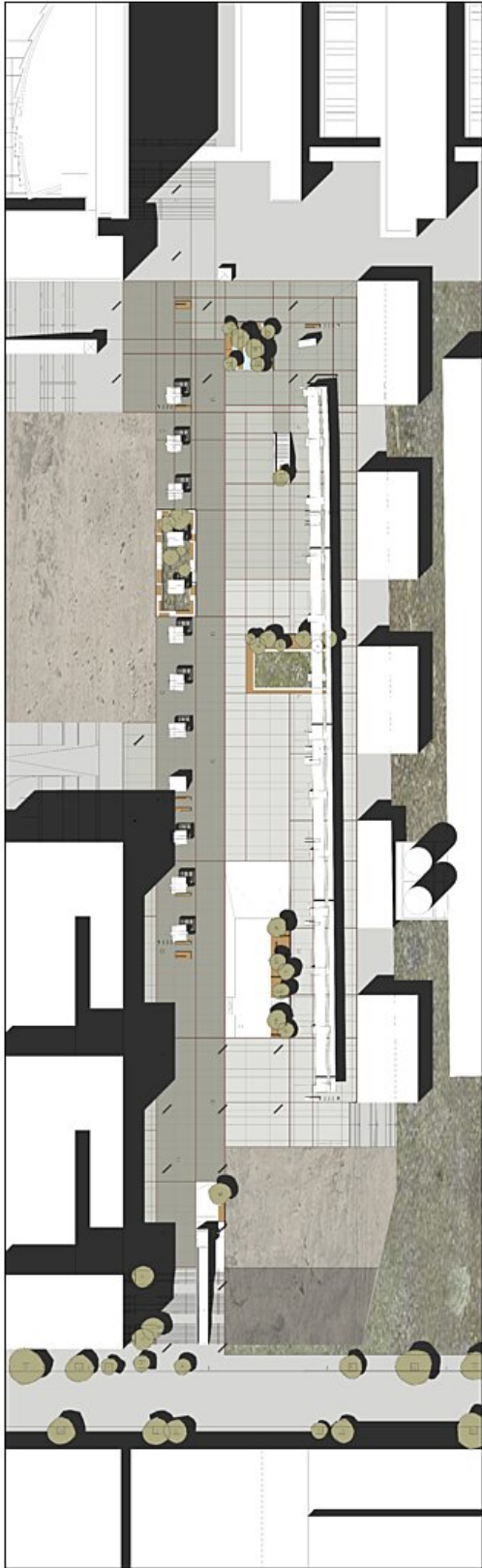
Phase 3 - 2010



2/large.jpg

**LUX - Stadtplatzentwicklung Stahlhof  
Belval Ouest**

Phase 4 - 2012



3/large.jpg

**LUX - Stadtplatzentwicklung Stahlhof  
Belval Ouest**

Phase 5 - 2015