



© Astrid Bartl

Villa 13c20

1130 Wien, Österreich

ARCHITEKTUR
moment-home

TRAGWERKSPLANUNG
Brand Zivilingenieure und Architekten

ÖRTLICHE BAUAUFSICHT
Füll - Projekt Bau Facility

LANDSCHAFTSARCHITEKTUR
Auböck+Kárász

FERTIGSTELLUNG
2009

SAMMLUNG
Architekturzentrum Wien

PUBLIKATIONSdatum
17. Februar 2012



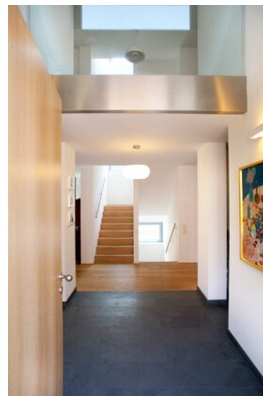
Das Einfamilienhaus Villa befindet sich nahe der Werkbundsiedlung, in einer Nachbarschaft, die in den 1930er Jahren entwickelt worden ist. Das Haus setzt sich aus kubischen Elementen zusammen, die miteinander verschachtelt sind. Aufgrund einer raffinierten Staffelung, die dem Gelände folgt, konnte eine viergeschossige Struktur entwickelt werden.

Im untersten Geschoss befinden sich die Garage, Gästesuite und Heimbüro, wobei die Wohnräume über einen direkten Gartenzugang verfügen. Darauf folgt die Hauptebene mit Eingang, straßenseitiger Wohnküche und Wohnzimmer mit Gartenzugang über die angeschlossene Terrasse. Auf der dritten Ebene befinden sich drei Schlafräume (eines davon als „Mastersuite“ ausgeführt). Als sprichwörtlicher „Höhepunkt“ folgt eine uneinsehbare, private Entspannungszone mit Zugang zu einer großen Terrasse – perfekt, um einen Drink und die Aussicht auf Wien zu genießen.

Badezimmer auf den drei Wohnebenen sowie diverse Nebenräume ermöglichen den Bewohnern auf verschiedene Lebenssituationen und daraus resultierende Raumbedürfnisse flexibel zu reagieren. Das Design folgt keinen Moden und erscheint zeitlos. Materialien wie Beton, Holz und Glas bleiben in ihren natürlichen Farben und Texturen sichtbar. (Text: Architekten, redaktionell überarbeitet)



© Astrid Bartl



© Astrid Bartl



© Astrid Bartl

Villa 13c20

DATENBLATT

Architektur: moment-home (Markus Swittalek)
 Mitarbeit Architektur: Alexander Ruthner
 Tragwerksplanung: Brand Zivilingenieure und Architekten (Werner Brand)
 Landschaftsarchitektur: Auböck+Kárász (Maria Auböck, János Kárász)
 örtliche Bauaufsicht: Füll - Projekt Bau Facility
 Mitarbeit ÖBA: Alexander Ruthner
 Fotografie: Astrid Bartl

Funktion: Einfamilienhaus

Planung: 2006 - 2007
 Ausführung: 2008 - 2009

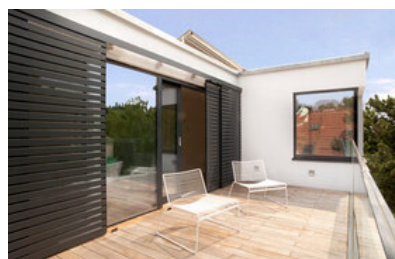
Grundstücksfläche: 600 m²
 Bruttogeschossfläche: 380 m²
 Nutzfläche: 330 m²
 Bebaute Fläche: 150 m²

AUSFÜHRENDE FIRMEN:

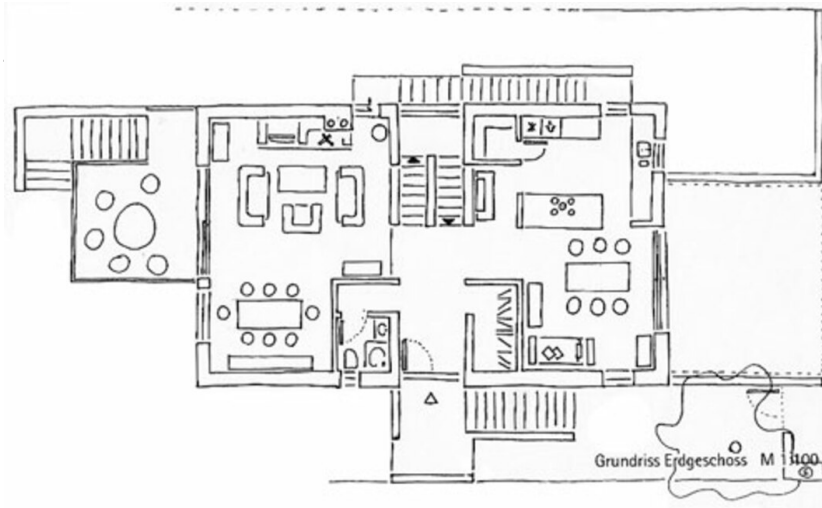
Baumeisterarbeiten: K.N.O.C.K Bau GmbH, 3133 Traismauer
 Gas-Wasser-Heizung: TDI InstallationsgesmbH, 1030 Wien
 Elektroinstallationen: Heinrich Pfeiffer GmbH, 1010 Wien
 Stahlbau: BAL Metallbau GmbH, 1150 Wien
 Glasbau: Glaserei Robert Glaser, 3412 Kierling
 Möbeltischler: Lamprecht KG, 8522 Groß St. Florian
 Gartengestaltung: Ing. Bernhard Fletzer, 1230 Wien



© Astrid Bartl



© Astrid Bartl



Villa 13c20

Grundriss EG