



© Jürgen Haller

Im Zuge des Umbaus kam es zu einer Neustrukturierung von Nutzungen innerhalb des Bestands. Die junge Generation bezog das Obergeschoss, wobei ein neu geschaffener Verbindungsgang die beiden alten Trakte über den Hof hinweg verbindet. Der Eingriff zeichnet sich in der Fassade als ein Einschnitt ab. Ein mehrgeschossiger Wohnraum durchbricht das Volumen des Südtrakts. (Text: Architekten)

## Umbau landwirtschaftliches Gebäude

**Kaiser/Schiesser**  
Riedl 30  
4202 Kirchschlag, Österreich

ARCHITEKTUR  
**Anytime Architekten**

BAUHERRSCHAFT  
**Agnes und Günther Kaiser**

FERTIGSTELLUNG  
**2011**

SAMMLUNG  
**afo architekturforum oberösterreich**

PUBLIKATIONSdatum  
**21. März 2012**



© Jürgen Haller



© Jürgen Haller



© Jürgen Haller

**Umbau landwirtschaftliches Gebäude  
Kaiser/Schiesser**

DATENBLATT

Architektur: Anytime Architekten (Christoph Weidinger, Michael Grugl, Jürgen Haller,  
Viviana Hawryszkow de Grugl)

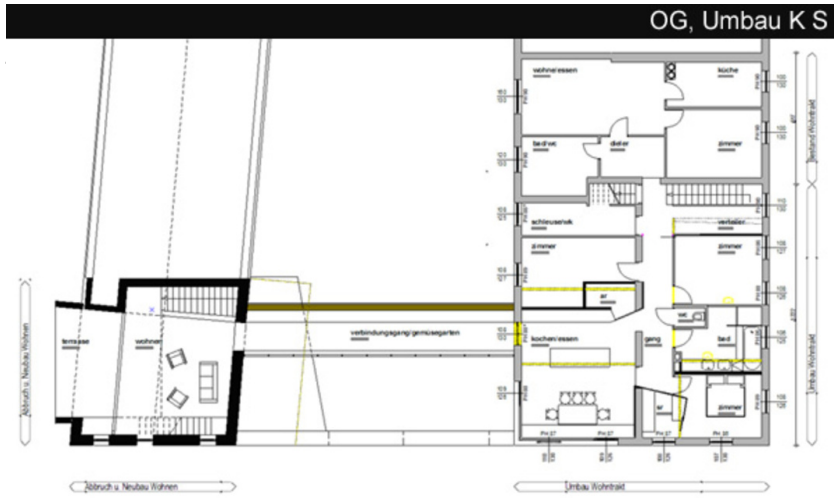
Bauherrschaft: Agnes und Günther Kaiser

Maßnahme: Umbau

Funktion: Landwirtschaft

Planung: 2009

Ausführung: 2010 - 2011



**Umbau landwirtschaftliches Gebäude  
Kaiser/Schiesser**

Projektplan