



© Marc Lins

Ein Holzhaus mit fünf Fassaden

Der neue Kindergarten fügt sich selbstverständlich in die Dorfmitte von Rötis ein. Nahe der Kirche nimmt er den Dialog mit der weiter oben am Hang liegenden Volksschule auf. Aus diesem Kontext und Grundstückszuschnitt wird ein L-förmiger Baukörper entwickelt. Die Gebäudeflucht der Volksschule wird aufgenommen und es entsteht ein diagonales Vis á Vis über die jeweiligen Eingangsbereiche. Der Spielplatz mit den Obstbäumen fasst die Kinderwelt räumlich gegen Osten und die öffentlichen Verbindungswege des neu entstehenden Quartiers sind autofrei.

Den Zugang begleitet der großzügig verglaste, eingeschossige Gruppentrakt. Das zentrale Foyer öffnet sich zum Obstgarten, ein niedriges Möbel mit Vitrinen, wie kleine Fenster in Kinderaugenhöhe, zoniert den Aufenthaltsraum mit Küche. Direkt anschließend kommen Bewegungsraum und zwei Gruppenräume. Erschließung ist zugleich Garderobe, die Wände sind multifunktionell mit Eigentumskästchen außen, Nischen und Küchen innen. Großflächige Verglasung und Terrassen schaffen einen fließenden Übergang in die Natur. Für die dritte Gruppe im Obergeschoß stellt eine Loggia den Außenraumbezug her.

Vorwiegendes Material ist Holz: Die Wände aus Weißtanne Massivholzplatten, mit bewusst gesetzten horizontalen, der Plattengröße entsprechenden Bewegungsfugen, Boden und Möbel Ulme. Foyer und Gang durchzieht geschliffener Bituterrazzo. Auf baubiologisch hochwertige Baustoffe wurde geachtet, die Oberflächen sind unbehandelt bis geölt.

Es handelt sich um einen Holzbau: Konstruktion, Holzdielendecken, vorgefertigte Rahmenelemente, Fassaden- und Dachflächen rundherum in Weißtanne verkleidet. Mit dem Lattenrost auf dem Dach entsteht somit die fünfte Fassade des Gebäudes. Fernwärmeheizung kontrollierte Be- und Entlüftung und entsprechende Wärmedämmung gewährleisten Passivhausqualität. (Text: Martina Pfeifer Steiner)

Kindergarten

Schulgasse 20
6832 Rötis, Österreich

ARCHITEKTUR
architektur.terminal

BAUHERRSCHAFT
Gemeinde Rötis

TRAGWERKSPLANUNG
SSD Beratende Ingenieure

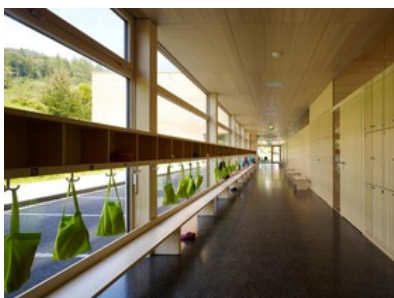
ÖRTLICHE BAUAUFSICHT
wwk Bauorganisation GmbH

LANDSCHAFTSARCHITEKTUR
Büro für Spielräume G. Weiskopf

FERTIGSTELLUNG
2011

SAMMLUNG
Vorarlberger Architektur Institut

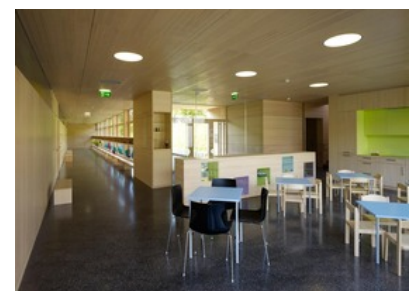
PUBLIKATIONSdatum
27. März 2012



© Marc Lins



© Marc Lins



© Marc Lins

Kindergarten

DATENBLATT

Architektur: architektur.terminal (Dieter Klammer, Martin Hackl)

Bauherrschaft: Gemeinde Röthis

Mitarbeit Bauherrschaft: Bgm. Norbert Mähr

Tragwerksplanung: SSD Beratende Ingenieure

Landschaftsarchitektur: Büro für Spielräume G. Weiskopf

Mitarbeit Landschaftsarchitektur: Grünraumplanung Spielplatz

örtliche Bauaufsicht: wwk Bauorganisation GmbH

Fotografie: Marc Lins

Bauphysik: Ingenieurbüro Kurzemann GmbH Dornbirn

Haustechnikplanung: Koller&Partner GmbH Bregenz

Elektroplanung: Elektro Plan Dorner Muntlix Zwischenwasser

Funktion: Bildung

Wettbewerb: 2008

Planung: 2009 - 2011

Ausführung: 2010 - 2011

Grundstücksfläche: 3.308 m²

Bruttogeschossfläche: 789 m²

Nutzfläche: 771 m²

Bebaute Fläche: 591 m²

Umbauter Raum: 3.657 m³

NACHHALTIGKEIT

Außeninduzierter Kühlbedarf: 29,0 kWh/m²a (Energieausweis)

AUSFÜHRENDE FIRMIEN:

Baumeister: Nägelebau GmbH, Röthis

Zimmerer: Dobler Holzbau GmbH, Röthis

Heizung Sanitär: W. Eisele GmbH, Feldkirch Tisis

Lüftung: Lenz Nennung, Dornbirn

Elektro: Fa. Stolz, Feldkirch

Tischler Fenster: Fa. Kranz, Weiler



© Marc Lins



© Marc Lins

Kindergarten

Tischler Decke Wand: Elektro Decker, Weiler

Tischler Möbel: Walter Pfister, Thüringerberg; Lenz Nenning, Dornbirn; Tischlerei
Stöckl, Altach

Sonnenschutz: HELLA, Dornbirn

Außenanlagen Gärtner: Valentin Staudacher, Lustenau

Außenanlagen Baumeister: Hilti & Jehle GmbH, Feldkirch

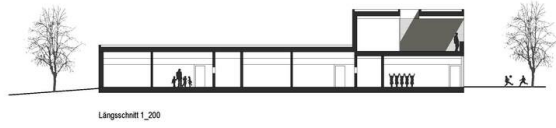
AUSZEICHNUNGEN

Kindergerechte Lebensräume 2011 in Vorarlberg Kategorie: Kindergärten,
Spielgruppen, Kinderbetreuungseinrichtungen

0912 Kindergarten Röthis

architekturterminal
hackl und klammer
vilgstraße 4 | a-6020 röthis | t +43 3522 4188 | f +43 3522 4186 9 | www.architekturterminal.at

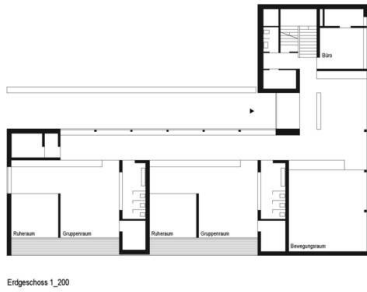
Kindergarten



Schnitte

0912 Kindergarten Röthis

architekturterminal
hackl und klammer
vilgstraße 4 | a-6020 röthis | t +43 3522 4188 | f +43 3522 4186 9 | www.architekturterminal.at



Grundriss EG, OG

0912 Kindergarten Röthis

architekturterminal
hackl und klammer
vilgstraße 4 | a-6020 röthis | t +43 3522 4188 | f +43 3522 4186 9 | www.architekturterminal.at

