



© Bruno Klomfar

## Landeskrankenhaus Wolfsberg Lymphologie

Paul Hackhoferstraße 9  
9400 Wolfsberg, Österreich

ARCHITEKTUR

**Loudon & Habeler**

BAUHERRSCHAFT

**KABEG**

TRAGWERKSPLANUNG

**Herbert Wolfesberger**

ÖRTLICHE BAUAUFSICHT

**Kastner ZT-GmbH**

KUNST AM BAU

**Claus Prokop**

FERTIGSTELLUNG

**2010**

SAMMLUNG

**Architektur Haus Kärnten**

PUBLIKATIONSdatum

**08. April 2012**

Der zweihüftige Grundriss ist so konzipiert, dass eine maximale Anzahl von Patienten- und Aufenthaltsräumen nach Süden weist. Im Norden wurden dagegen zum großen Teil Büros sowie Funktions- und Versorgungsräume untergebracht.

Der Neubau besteht aus den Teilen Stationstrakt, Therapietrakt, Eingangshalle und Verbindungsmagistrale zum Bestand sowie einem Infrastrukturgebäude für die E-Versorgung. Die neue Lymphologie wird über die Verlängerung der Nord-Süd-Magistrale mit dem bestehenden Krankenhaus verbunden. Das strukturelle Prinzip, einer Haupteerschließungsachse mit angelagerten Quertrakten wird aufgenommen und mit den beiden neuen Trakten für die Station und für die Therapie weitergeführt.

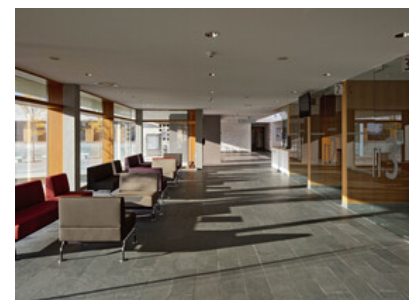
Westlich schließt sich der neue Therapietrakt, im Osten der neue Stationstrakt an die Magistrale an. Zwischen beiden entsteht ein neuer Hauptzugang, sowohl für das bestehende Krankenhaus, als auch für die Lymphologie. Die beiden neuen Trakte bilden räumlich einen Vorplatz, der direkt an den südlichen Parkplatz anschließt. (Text: Architekten)



© Bruno Klomfar



© Bruno Klomfar



© Bruno Klomfar

**Landeskrankenhaus Wolfsberg  
Lymphologie**

DATENBLATT

Architektur: Loudon & Habeler (Michael Loudon, Josef Habeler)  
Mitarbeit Architektur: Anton Kirchwegger, Ingeborg Heim, Ulf Steinbrecher  
Bauherrschaft: KABEG  
Tragwerksplanung: Herbert Wolfesberger  
örtliche Bauaufsicht: Kastner ZT-GmbH  
Kunst am Bau: Claus Prokop  
Bauphysik: Pabinger und Partner  
Haustechnik / Elektro: Gregoritsch GmbH  
Haustechnik / HKLS: Werner Lang  
Fotografie: Bruno Klomfar

Maßnahme: Neubau  
Funktion: Gesundheit und Soziales

Wettbewerb: 2003  
Planung: 2007 - 2009  
Ausführung: 2008 - 2010

Grundstücksfläche: 70.670 m<sup>2</sup>  
Bruttogeschossfläche: 12.400 m<sup>2</sup>  
Nutzfläche: 5.250 m<sup>2</sup>  
Bebaute Fläche: 3.610 m<sup>2</sup>  
Umbauter Raum: 48.500 m<sup>3</sup>  
Baukosten: 19,3 Mio EUR

AUSFÜHRENDE FIRMEN:

Baufirma: Kostmann GmbH, St.Andrä, Lavantal  
Fassade: Tischlerei Karl Hessel GmbH, Tragwein

AUSZEICHNUNGEN

Kärntner Landesbaupreis 2011  
In nextroom dokumentiert:  
Kärntner Landesbaupreis 2011, Preisträger

WEITERE TEXTE

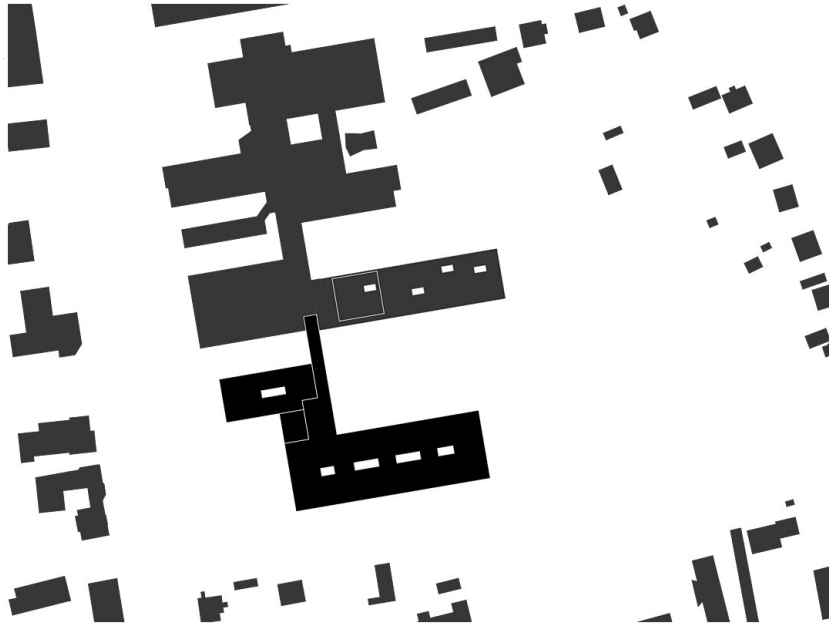


© Bruno Klomfar

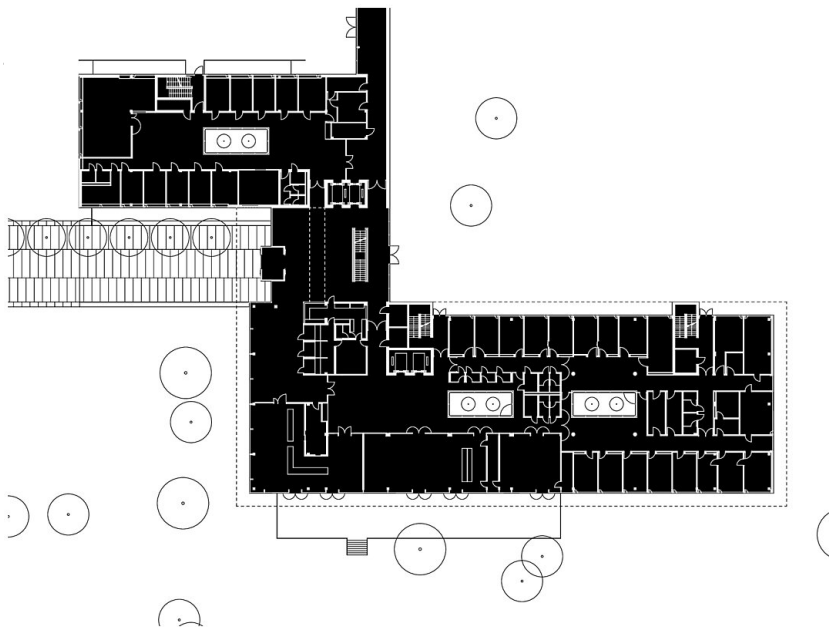
**Landeskrankenhaus Wolfsberg  
Lymphologie**

Landeskrankenhaus Wolfsberg Lymphologie, Architektur Haus Kärnten, 10.04.2012  
Künstlerische Gestaltung LKH Wolfsberg, Architektur Haus Kärnten, 04.04.2012

Landeskrankenhaus Wolfsberg  
Lymphologie

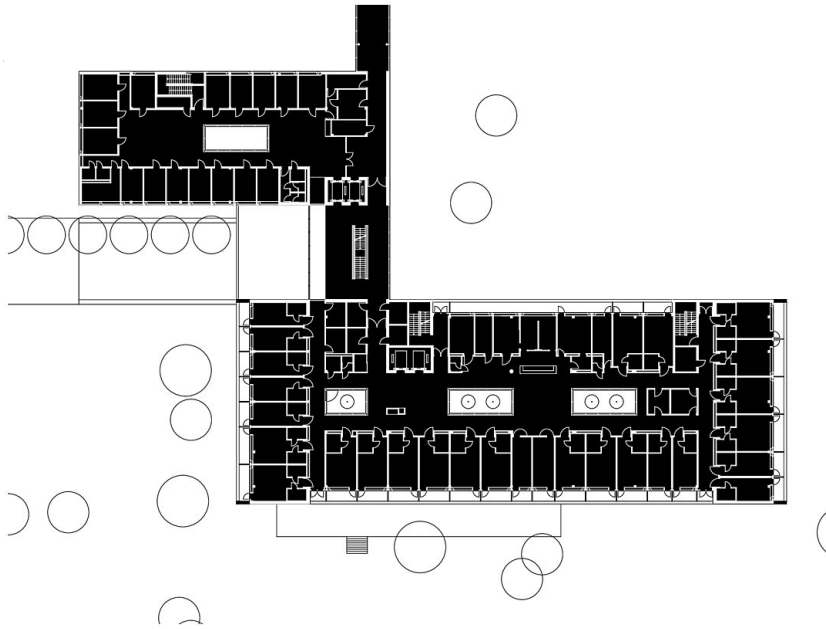


Schwarzplan



Grundriss EG

Landeskrankenhaus Wolfsberg  
Lymphologie



Grundriss OG1

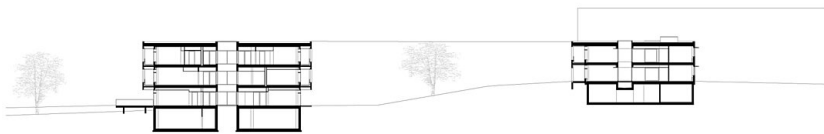


Ansicht 1

**Landeskrankenhaus Wolfsberg  
Lymphologie**



Ansicht 2



Schnitt 1