



© Jens Bruchhaus

Frauenschuh

Josef-Pirchl-Straße 50
6370 Kitzbühel, Österreich

ARCHITEKTUR

SEP Stöckl Egger & Partner

BAUHERRSCHAFT

Kaspar Frauenschuh GmbH

TRAGWERKSPLANUNG

Carlo Chiavistrelli

FERTIGSTELLUNG

2011

SAMMLUNG

aut. architektur und tirol

PUBLIKATIONSdatum

04. April 2012



Modegeschäft Frauenschuh

Umbau und Erweiterung

Für das Familienunternehmen Frauenschuh – ursprünglich eine Gerberei, in der maßangefertigte Kleidungsstücke aus hochwertigem Leder für Kunden aus aller Welt entstanden – wurde in einer ehemaligen Skifabrik eine neues Geschäft eingerichtet, das in seiner Optik und Haptik der dort angebotenen Luxury Sportstyle Fashion entspricht. Hirschlederwände, Stoffe aus der eigenen Kollektion, spezielle Lichteffekte und Eichenholzböden in einer modernen aber auch traditionsbewussten Umsetzung bieten die „Bühne“ für den Hauptdarsteller – die eigene Mode.

Das Konzept der Bühne wird mit Vorhängen, Theater Strahlern, Wandbemalung und Videowall unterstrichen – Elemente, die es ermöglichen, das Erscheinungsbild des Geschäftes in kurzer Zeit ohne bauliche Eingriffe zu verändern. Ähnlich wie auf einer richtigen Theaterbühne ist das Licht direkt auf den „Hauptdarsteller“ – die Kleidungsstücke – gerichtet, die damit maximale Aufmerksamkeit erhalten.

Nicht nur der Umwelt zu Liebe, sondern auch um den Kunden einen angenehmen Aufenthalt im Geschäft zu ermöglichen, wurde besonderes Augenmerk auf die Haustechnik gelegt. Mit dem vorhandenen Grundwasser wird über die Decke gekühlt und geheizt, eine kontrollierte Wohnraumlüftung sorgt für ausreichend Frischluft im gesamten Objekt. (Text: nach einem Text des Architekten)



© Jens Bruchhaus



© Jens Bruchhaus



© Jens Bruchhaus

Frauenschuh

DATENBLATT

Architektur: SEP Stöckl Egger & Partner (Ulrich Stöckl, Michael Egger)
 Mitarbeit Architektur: Johannes Oberhauser, Pia Temt, Angelika Granig
 Bauherrschaft: Kaspar Frauenschuh GmbH
 Tragwerksplanung: Carlo Chiavistrelli

Kunst am Bau: Josef Havelka, Gablitz

Funktion: Konsum

Planung: 2011

Fertigstellung: 2011

Nutzfläche: 320 m²

Bebaute Fläche: 160 m²



© Jens Bruchhaus



© Jens Bruchhaus



© Jens Bruchhaus

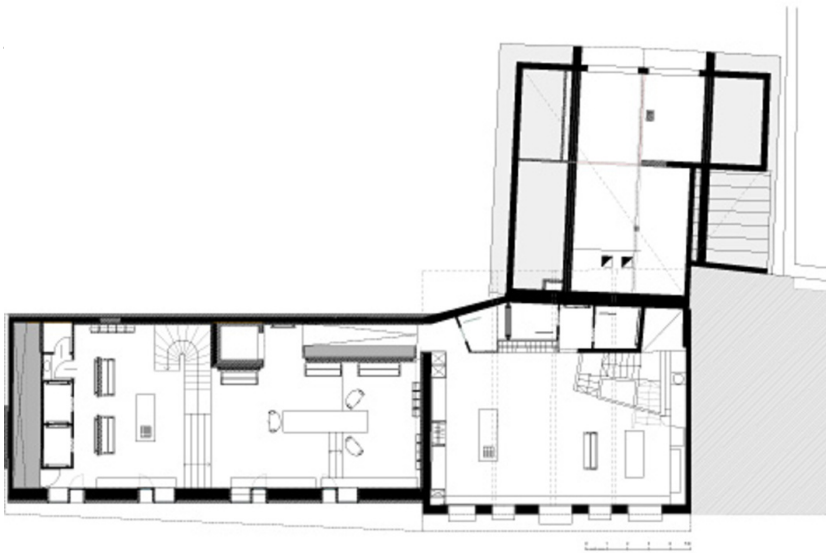


© Jens Bruchhaus

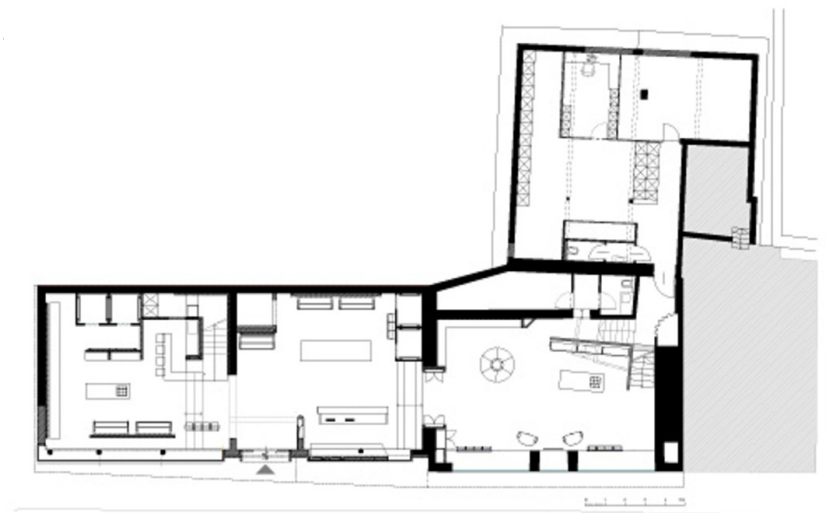
Frauenschuh



Silhouette



Grundriss OG



Grundriss EG



Frauenschu

Schnitt