



© Sacher . Locicero . Architectes

## Kandussi Holding GmbH

Glandorf 22  
9300 St. Veit an der Glan, Österreich

ARCHITEKTUR

**Sacher . Locicero . Architectes**

BAUHERRSCHAFT

**Kandussi Holding GmbH**

TRAGWERKSPLANUNG

**Heinz Kandussi**

FERTIGSTELLUNG

**2001**

SAMMLUNG

**Architektur Haus Kärnten**

PUBLIKATIONSdatum

**02. Mai 2012**



Die Hauptzentrale der Kandussi Holding GmbH wurde im Jahre 1999 durch einen Wettbewerb ausgeschrieben. Die Jury unter dem Vorsitz von Wolfgang Tschapeller, entschied sich einstimmig für die vorgeschlagene Lösung von Sacher . Locicero . Architectes.

Die Städtebauliche Anordnung entsprach sowohl den Ortsbild wie auch den firmeneigenen Anforderungen. Die Situierung der Firmenzentrale erfolgte direkt am Übergang zwischen den Produktionsstätten und den öffentlich zugänglichen Bereichen.

Das Konzept für den Entwurf war eine Gebäudestruktur zu entwickeln welche eine sehr hohe Flexibilität besitzt und gleichzeitig Bezug auf die serielle Produktion der Firma nimmt. Diese Struktur wurde in Form einer Stahlkonstruktion gefunden welche leicht und fast spielerisch die Baumasse beherbergt. Die Stahlkonstruktion ist eine Art Filter hinter bzw. unter welcher die erforderlichen Funktionen angeordnet werden konnten.

Im Erdgeschoss des Gebäudes befindet sich hinter einer geschwungenen Linitfassade (Industrieglas) der Verkaufs und Beratungsbereich für den Baustoffhandel. Im oberen Geschoss befinden sich in verschiedenen großen Kuben die einzelnen Abteilungen der Verwaltung, welche in unterschiedlichen Materialien ausgeführt wurden und teilweise über den Erdgeschossbereich auskragen. Der Raum zwischen den Kuben dient der Kommunikation zwischen den Mitarbeitern und den Kunden. Diese großzügige öffentliche Zone im Foyer des Verwaltungsbereiches spiegelt auch die Firmenphilosophie wieder „ Offenheit, Weitblick und Innovation „ (Text: Architekten)



© Sacher . Locicero . Architectes



© Sacher . Locicero . Architectes



© Sacher . Locicero . Architectes

**Kandussi Holding Gmbh**

DATENBLATT

Architektur: Sacher . Locicero . Architectes (Eric Locicero, Gerhard Sacher)

Bauherrschaft: Kandussi Holding Gmbh

Tragwerksplanung: Heinz Kandussi

Funktion: Industrie und Gewerbe

Wettbewerb: 1999

Planung: 2000 - 2001

Ausführung: 2000 - 2001

Bruttogeschossfläche: 2.000 m<sup>2</sup>

Nutzfläche: 1.553 m<sup>2</sup>

Bebaute Fläche: 760 m<sup>2</sup>

Umbauter Raum: 4.660 m<sup>3</sup>

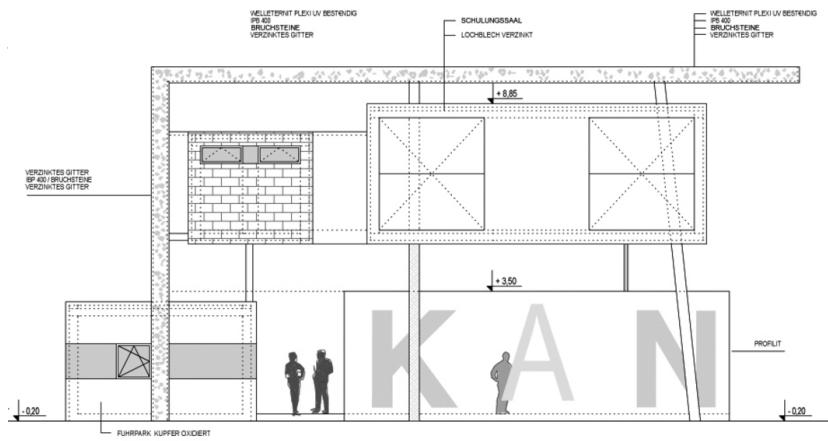
AUSFÜHRENDE FIRMEN:

Kandussi Holding Gmbh, 9300 St.Veit a.d. Glan

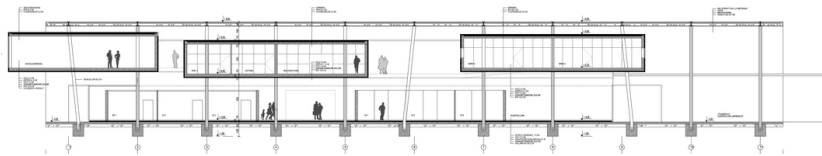
Stahlbau: Urbas Stahl und Anlagenbau, 9100 Völkermarkt

Glasfassaden: Metallbau Sellinger Gmbh, 9341 Strassburg

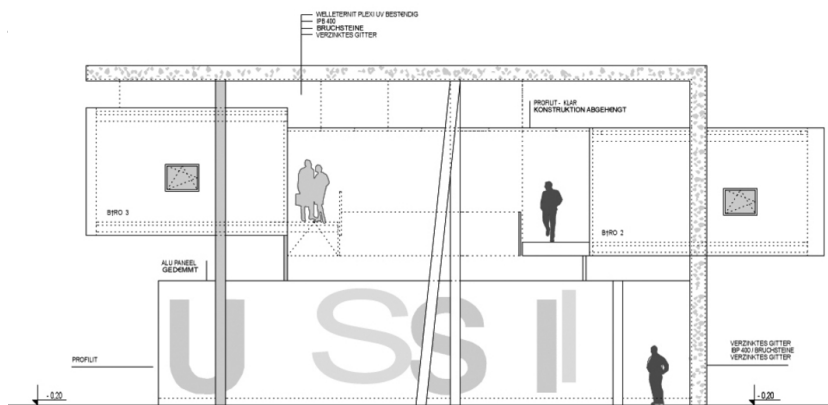
Kandussi Holding GmbH



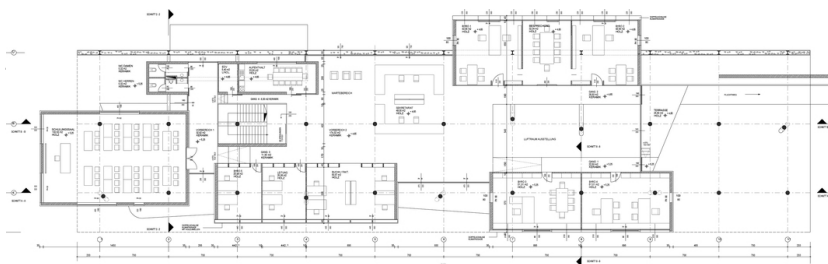
Ansicht West



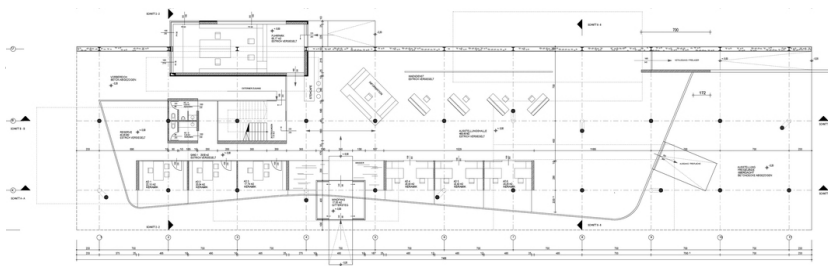
Schnitt 2



Schnitt 1



Grundriss OG



Grundriss EG