



© Martin Ertl

## Doppelwohnhaus in Krems

Sankt-Nicolai-Straße  
3500 Krems an der Donau, Österreich

ARCHITEKTUR  
**ertl und henzl**

TRAGWERKSPLANUNG  
**Kraftfluss Bauengineering KG**

FERTIGSTELLUNG  
**2011**

SAMMLUNG  
**ORTE architekturnetzwerk  
niederösterreich**

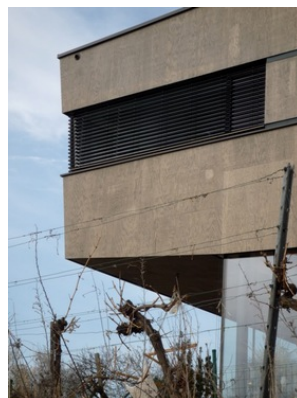
PUBLIKATIONSdatum  
**08. Mai 2012**



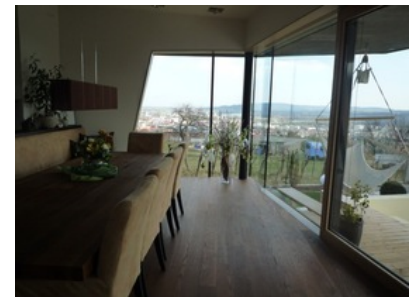
DICHT UND DOCH FÜR SICH // Am Turnerberg am Ende der Sankt-Nicolai-Straße entstanden diese beiden Wohnhäuser. Das Außergewöhnliche an diesem Projekt war wohl die Ausgangslage, wie die Architekten erklären: Der Bauherr kaufte sich ein Grundstück und ließ zwei Häuser darauf errichten. Doch noch während der Planungsphase, kurz vor Baubeginn, wurde das Haus 1 (das vordere Objekt) verkauft, woraus sich eine außergewöhnlich hohe Dichte von 36 % ergab, die erst durch den Gestaltungsbeirat bestätigt werden musste. Diese formalen Hürden hinter sich lassend, zeigen sich die beiden Häuser als zeitgemäße Interpretation und Bearbeitung einer kubusartigen Architektur der Moderne. »Entwurfsparameter waren zum einen die Aussicht in das Donautal und zum anderen eine Südorientierung in einen kleineren privaten Außenbereich«, ergänzen Martin Ertl und Franz Henzl. Beide Wohngebäude sind hinsichtlich des Funktionsablaufs ähnlich aufgebaut. Wichtig sei eine gewisse Flexibilität gewesen; es sollten die Häuser für eine Familie mit bis zu zwei Kindern genauso funktionieren wie für einen Zwei-Personen-Haushalt mit einem offeneren Obergeschoß. Pro Haus steht eine Nutzfläche von rund 160 m<sup>2</sup> zur Verfügung, selbstverständlich mit den heutigen Annehmlichkeiten einer komfortablen Ausnutzung des Außenraums mit Terrasse und Pool in Südausrichtung.  
(Text: Andrea Nussbaum)



© Martin Ertl



© Martin Ertl



© Martin Ertl

## Doppelwohnhaus in Krems

### DATENBLATT

Architektur: ertl und henzl (Franz Henzl, Martin Ertl)

Tragwerksplanung: Kraftfluss Bauengineering KG

Funktion: Einfamilienhaus

Ausführung: 2010 - 2011

Grundstücksfläche: 777 m<sup>2</sup>

Nutzfläche: 150 m<sup>2</sup>



© Martin Ertl



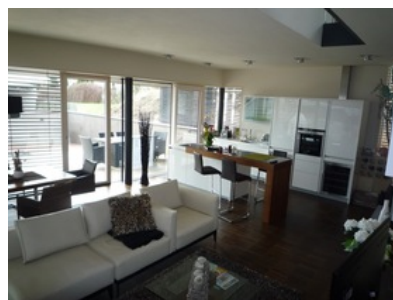
© Martin Ertl



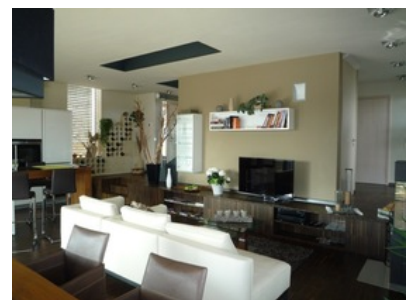
© Martin Ertl



© Martin Ertl

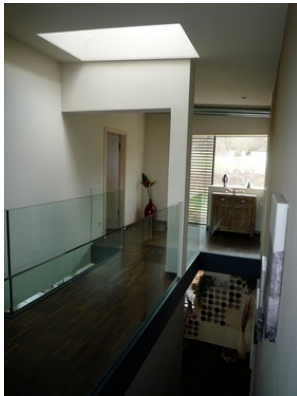


© Martin Ertl



© Martin Ertl

## Doppelwohnhaus in Krems



© Martin Ertl



© Martin Ertl

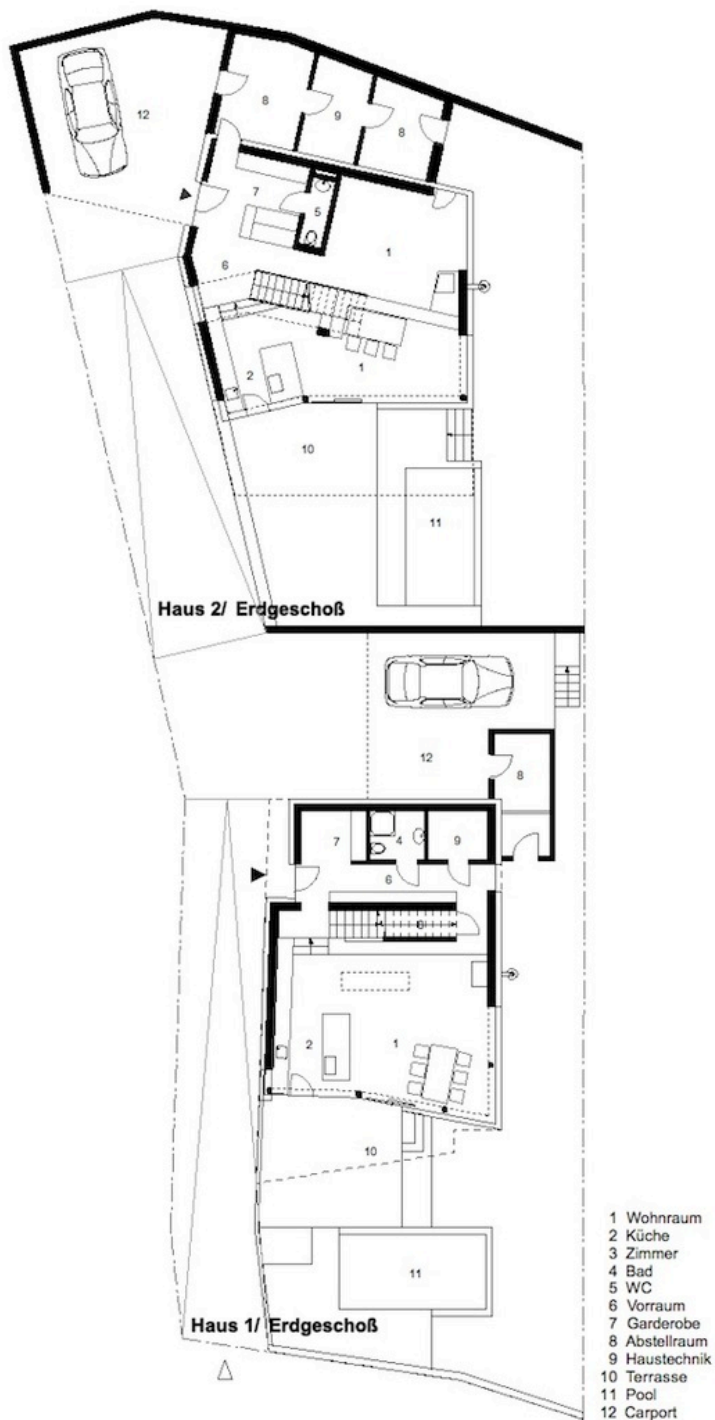


© Martin Ertl



© Martin Ertl

## Doppelwohnhaus in Krems



Projektplan