



© Karoline Mayer

Wohnungsumbau Hetzgasse

Hetzgasse 1030 Wien
1030 Wien, Österreich

ARCHITEKTUR
Triendl und Fessler

FERTIGSTELLUNG
2012

SAMMLUNG
Architekturzentrum Wien

PUBLIKATIONSdatum
20. Juli 2012



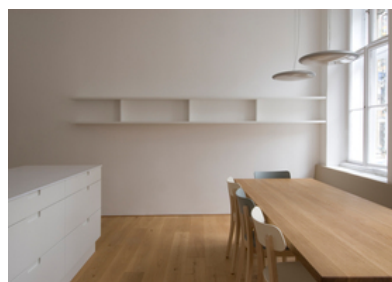
Die 130 m² große Altbauwohnung verfügte vor der Adaptierung zwar über viel Potenzial, vermisste jedoch eine intelligente Raumaufteilung. Die Familie wünschte sich getrennte Kinderzimmer, eine bessere Belichtung und auch die schlecht nutzbaren Raumzonen sollten adaptiert, intelligenter Stauraum sollte geschaffen werden und das Badezimmer sollte endlich genug Platz für alle Familienmitglieder bieten.

Eine Neuorganisation des Grundrisses ermöglichte eine Umsetzung des geforderten Raumprogramms ohne aufwändige Bauarbeiten. Die vormals schlecht belichtete Küche bildet nun den hellen Mittelpunkt innerhalb der Wohnung mitsamt fließenden Übergängen in die übrigen Wohnbereiche. Rund um die neu geschaffenen Kinderzimmer entstand gemeinsam mit dem vorgelagerten Schrankraum und dem vergrößerten Bad eine private Rückzugszone. Maßgefertigte Einbaumöbel werden als wandartige Elemente eingesetzt und schaffen den Rahmen für eine zurückhaltende, farbig abgestimmte Möblierung der Wohnung.

Geölte Eichendielen in den Wohn- und Schlafräumen sowie Feinsteinzeug und eine mineralische Beschichtung in den restlichen Räumen fügen sich harmonisch in das Bild der gründerzeitlichen Wohnräume ein und formen eine zeitgemäße Ergänzung des Bestandes. Im Zuge der Grundrissänderung verwandelte sich auch der Eingangsbereich der Wohnung: Mit einer Garderobe und zusätzlichen Stauflächen ausgestattet bildet er nun einen großzügigen Raum zum Ankommen. (Text: Architekten, redaktionell überarbeitet)



© Karoline Mayer



© Karoline Mayer



© Karoline Mayer

Wohnungsumbau Hetzgasse

DATENBLATT

Architektur: Triendl und Fessler (Karin Triendl, Patrick Fessler)

Fotografie: Karoline Mayer

Maßnahme: Umbau

Funktion: Innengestaltung

Planung: 2011 - 2012

Ausführung: 2011 - 2012

Nutzfläche: 130 m²

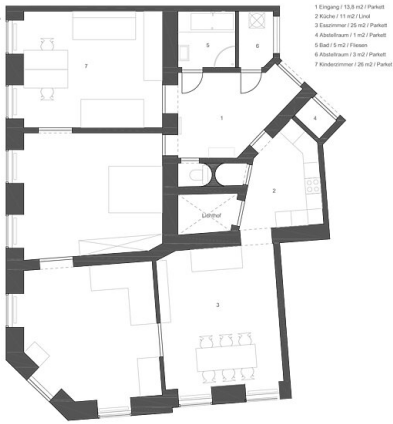
PUBLIKATIONEN

Immobilienstandard 30.06.2012



© Karoline Mayer

VORHER



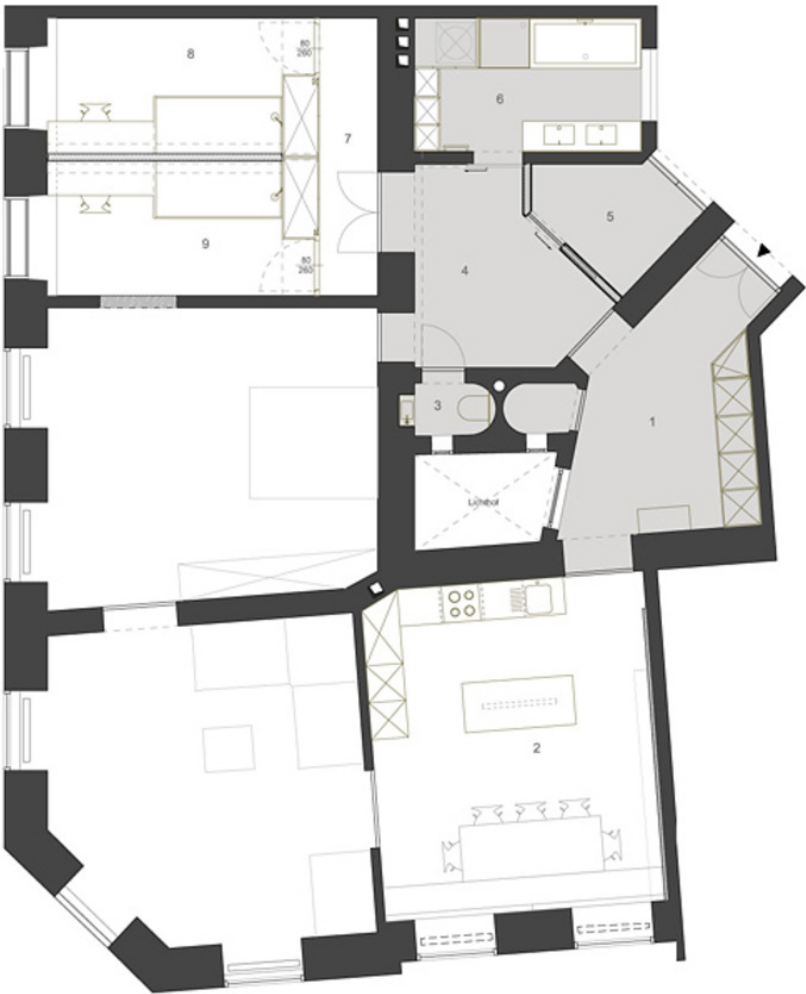
NACHHER



Wohnungsumbau Hetzgasse

Vorher / Nachher

NACHHER

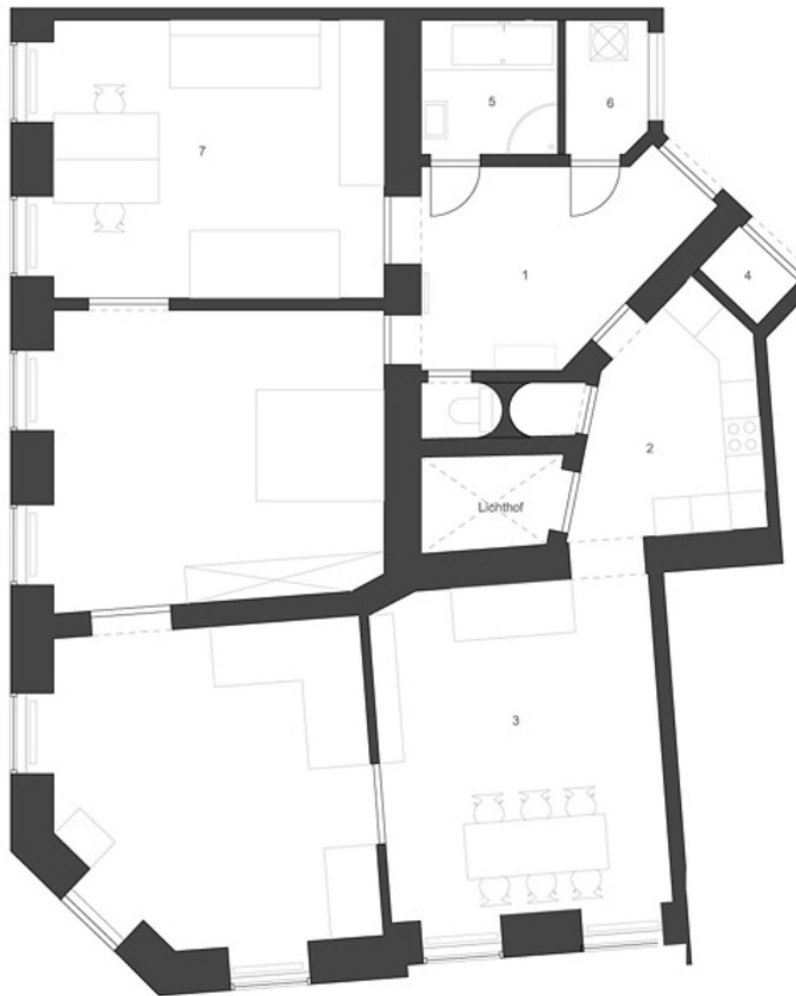


- 1 Eingang / 10 m2 / Industrieboden FBH
- 2 Küche / 25 m2 / Eichendielen
- 3 WC / 1 m2 / Industrieboden FBH
- 4 Diele / 8 m2 / Industrieboden FBH
- 5 Abstellraum / 4 m2 / Industrieboden FBH
- 6 Bad / 8 m2 / Industrieboden FBH
- 7 Schrankraum / 6 m2 / Eichendielen
- 8 Kinderzimmer 1 / 13 m2 / Eichendielen
- 9 Kinderzimmer 2 / 13 m2 / Eichendielen

Grundriss nachher

VORHER

Wohnungsumbau Hetzgasse



- 1 Eingang / 13,8 m² / Parkett
- 2 Küche / 11 m² / Linol
- 3 Esszimmer / 25 m² / Parkett
- 4 Abstellraum / 1 m² / Parkett
- 5 Bad / 5 m² / Fliesen
- 6 Abstellraum / 3 m² / Parkett
- 7 Kinderzimmer / 26 m² / Parkett

Grundriss vorher