



© Markus Bstieler

Stadthaus Wörgl

Speckbacherstraße 17
6300 Wörgl, Österreich

ARCHITEKTUR
Johannes Wiesflecker

BAUHERRSCHAFT
Familie P.

TRAGWERKSPLANUNG
Gerhard Wibmer

FERTIGSTELLUNG
2009

SAMMLUNG
aut. architektur und tirol

PUBLIKATIONSdatum
20. Mai 2012



Die Bauherrenfamilie betreibt in Wörgl seit vielen Jahren ein Modegeschäft mit internationalem Anspruch. Entsprechend interessiert an und informiert über Architektur und Design hatten sie sehr klare Vorstellungen für den Neubau eines Geschäfts- und Wohnhauses in zentraler Lage. Nach mehreren Anläufen mit unterschiedlichen Architekt:innen, aus denen lediglich ein Baufragment im Erdgeschoss hervorging, wurde Johannes Wiesflecker 2007 mit dem Neubau beauftragt.

Der Bauplatz liegt an der Hauptstraße im Zentrum von Wörgl, einem sehr heterogenen, von Gegensätzen geprägtem städtebauliches Gefüge aus Gebäuden jeder Größenordnung und Formensprache – Bauernhäuser stehen neben Hochhäusern, mehr oder weniger traditionelle Bauten neben „wildester Postmoderne“ (J. Wiesflecker).

In dieses Umfeld, das wenig direkte Anknüpfungspunkte für die Konzeption des Neubaus bot, stellte Johannes Wiesflecker ein autonomes, inhaltlich klassisches Stadthaus mit Geschäftsflächen in den unteren Geschossen und darüber liegenden Wohnungen der Geschäfts- bzw. Hauseigentümer. Der streng konzipierter Baukörper greift zur Straße hin durch Vor- und Rücksprünge in den öffentlichen Raum, in Hinblick auf die städtebauliche Situation wurde auf zweigeschossige Fassadenteile verzichtet. Die der Straße abgewandte Seite ist abgetrept, große Terrassen erweitern den Wohnraum Richtung Garten. Wesentliches Anliegen des Architekten war es, den Bauherren eine klar formulierte Gebäudebasis zur Verfügung zu stellen, in der sich ihr intensiver Gestaltungs- und Aneignungswille entfalten kann. (Text: Claudia Wedekind nach einem Text der Architekten)



© Markus Bstieler



© Markus Bstieler



© nicht bekannt

Stadthaus Wörgl

DATENBLATT

Architektur: Johannes Wiesflecker

Mitarbeit Architektur: Michael Schafferer, Michael Kritzinger

Bauherrschaft: Familie P.

Tragwerksplanung: Gerhard Wibmer

Fotografie: Markus Bstieler

Funktion: Gemischte Nutzung

Planung: 2007

Fertigstellung: 2009

Nutzfläche: 1.442 m²

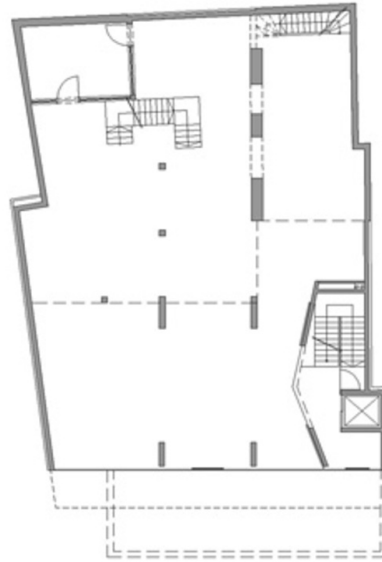


© nicht bekannt

Stadthaus Wörgl

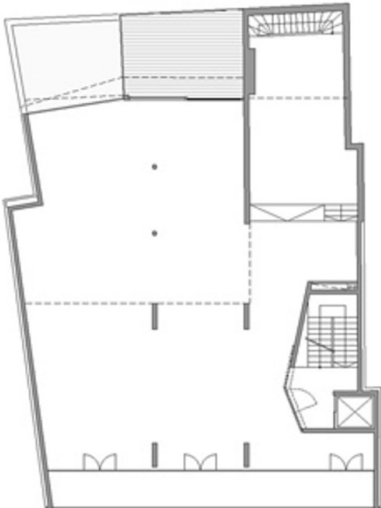


UG



EG

Grundriss UG, EG



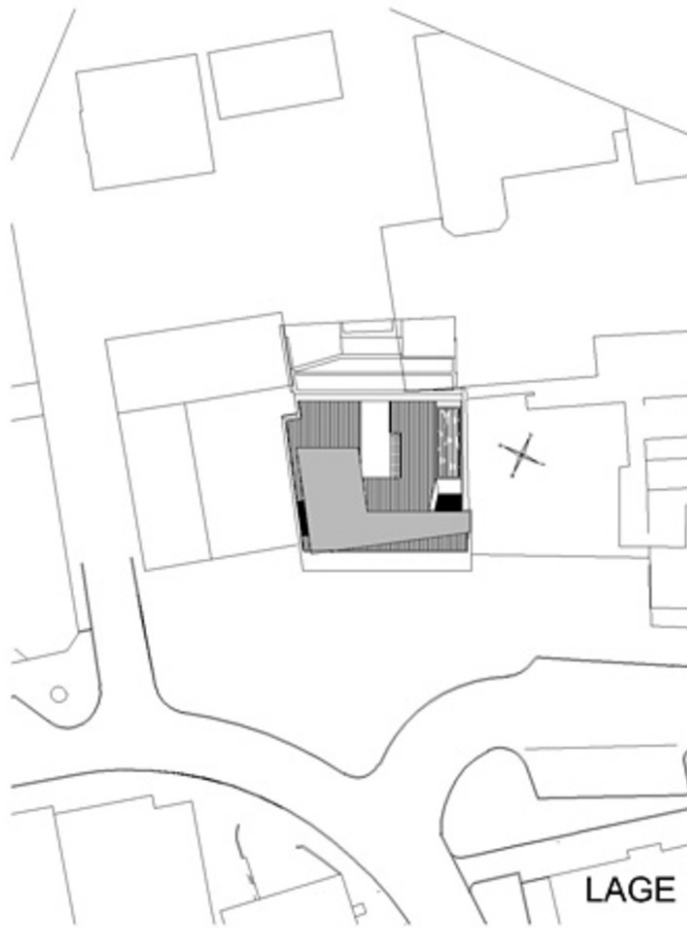
OG 1



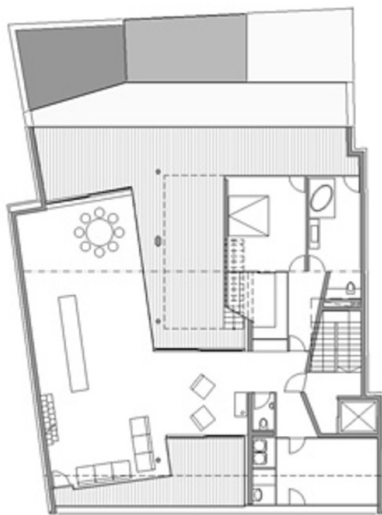
OG 2

Grundriss OG1, OG2

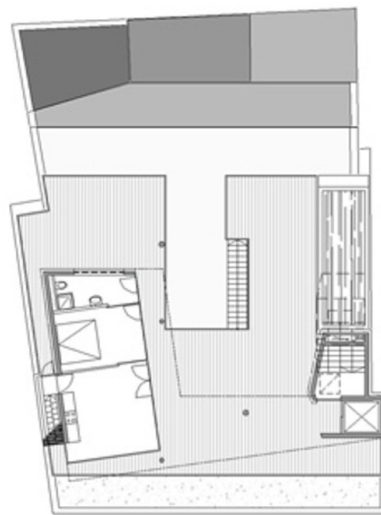
Stadthaus Wörgl



Lageplan



OG 3



DG

Grundriss OG3 DG