



© Hertha Hurnaus

Für die Eigentumswohnanlage mit insgesamt 9 reihenhausartigen Wohneinheiten wurden zwei unterschiedliche Haustypen mosaikartig zusammengefügt: Der zweigeschossige Typ ist klassisch als Maisonette ausgebildet, der hohe Eingangsbereich wird mit einer Lichtkuppel hell ausgeleuchtet. Der dreigeschossige Haustyp besticht durch sein Angebot an Tageslicht. Die Lufträume, die das Haus durchschneiden, ermöglichen vielfältige Durchblicke mit immer neuen Perspektiven und leiten das Tageslicht von vielen Seiten kommend ins Gebäudeinnere.

Die innen liegenden Bäder sind keine abgeschlossenen, dunkle Bereiche, sondern hell belichteter Teil der Innenraumgestaltung. Im Sinne einer nachhaltigen Wohnnutzung kann einer der Lichtschächte im Bedarfsfall als Homelift ausgebaut werden. In Hinblick auf die Bauausstattung wurde ein gelungenes Verhältnis aus Kostenoptimierung einerseits und Verwendung von Qualitätsstoffen und -produkten andererseits gewählt, so dass ein adäquates und langzeitorientiertes Wohnen mit vorhersehbaren Kostenaufwendungen ermöglicht wird. Der Heizwärmebedarf wurde auf den Standard eines Niedrigenergiehauses ausgelegt. Die kompakte Baukörperausbildung und hohe Dämmstoffstärken garantieren den Niedrigenergiestandard. Die Fußbodenheizung wird mit Niedertemperatur betrieben und hat daher weniger Leitungsverluste. (Text: Architekten, redaktionell überarbeitet)

## Reihenhäuser Habe-die-Ehre-Gasse

Habe-die-Ehre-Gasse 14-30  
1120 Wien, Österreich

ARCHITEKTUR

**BKK-3 Architektur**

TRAGWERKSPLANUNG

**Neli Rachkova-Anastassova**

FERTIGSTELLUNG

**2010**

SAMMLUNG

**Architekturzentrum Wien**

PUBLIKATIONSdatum

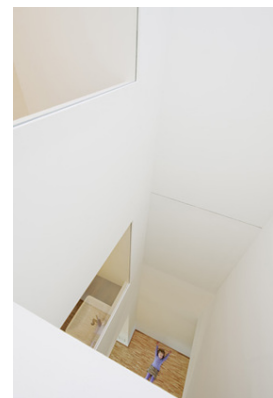
**22. Juni 2012**



© Hertha Hurnaus



© Hertha Hurnaus



© Hertha Hurnaus

**Reihenhäuser Habe-die-Ehre-Gasse**

## DATENBLATT

Architektur: BKK-3 Architektur (Franz Sumnitsch, Johann Winter)

Mitarbeit Architektur: Jan Nieswand, Renate Rödel

Tragwerksplanung: Neli Rachkova-Anastassova

Haustechnik: BPS

Fotografie: Hertha Hurnaus

Maßnahme: Neubau

Funktion: Wohnbauten

Planung: 2007 - 2009

Ausführung: 2009 - 2010

Nutzfläche: 991 m<sup>2</sup>

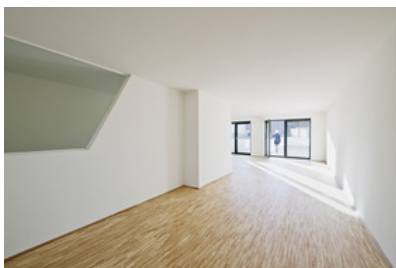
Baukosten: 1,5 Mio EUR

## NACHHALTIGKEIT

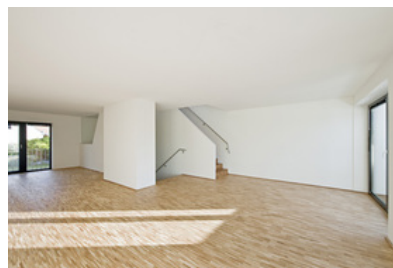
Heizwärmebedarf: 41,2 kWh/m<sup>2</sup>a (Energieausweis)

## AUSFÜHRENDE FIRMEN:

GU: LORA Bau-GmbH



© Hertha Hurnaus

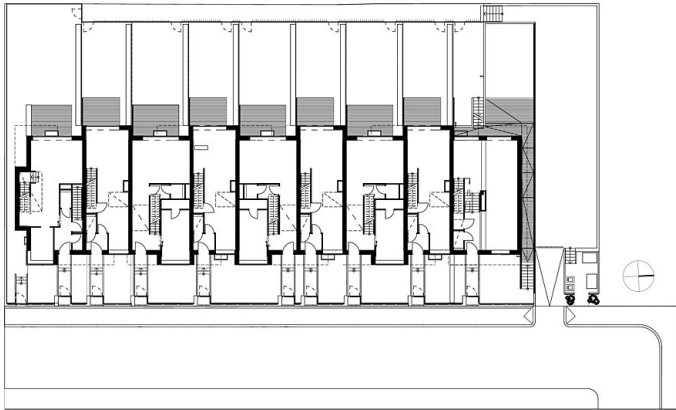


© Hertha Hurnaus



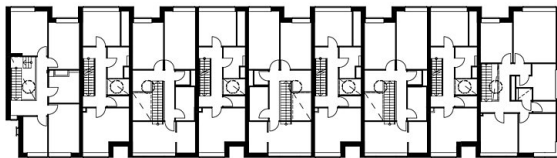
© Hertha Hurnaus

Reihenhäuser Habe-die-Ehre-Gasse



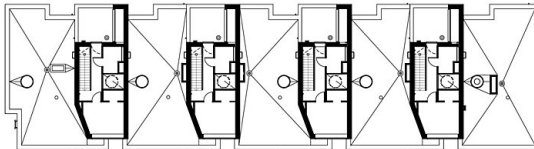
KAHLERGASSE 1220 WIEN GRUNDRISS EG M\_1:200 BKK-3

Grundriss Erdgeschoss



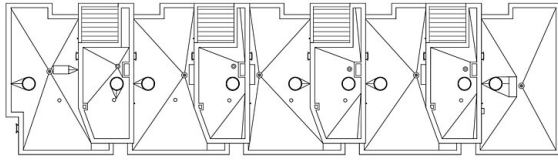
KAHLERGASSE 1220 WIEN GRUNDRISS 1.OG M\_1:200 BKK-3

Grundriss 1. Obergeschoss



KAHLERGASSE 1220 WIEN GRUNDRISS 2.OG M\_1:200 BKK-3

Grundriss 2. Obergeschoss



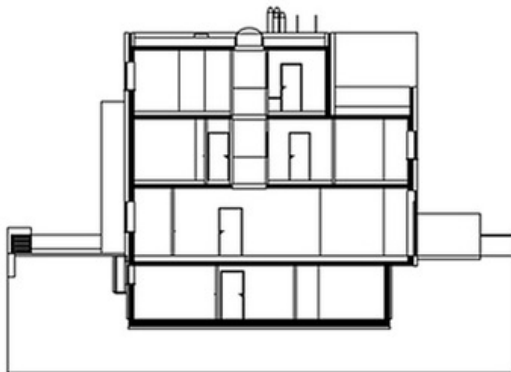
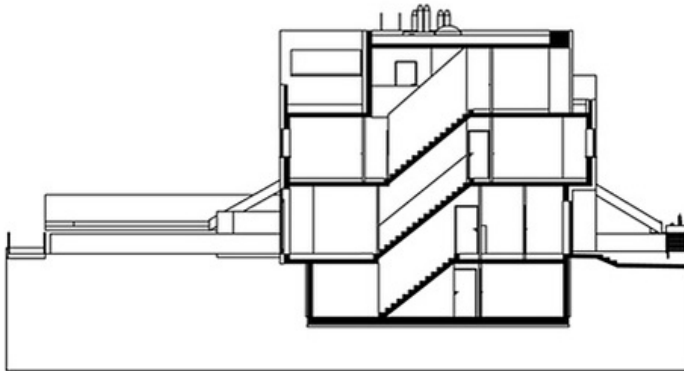
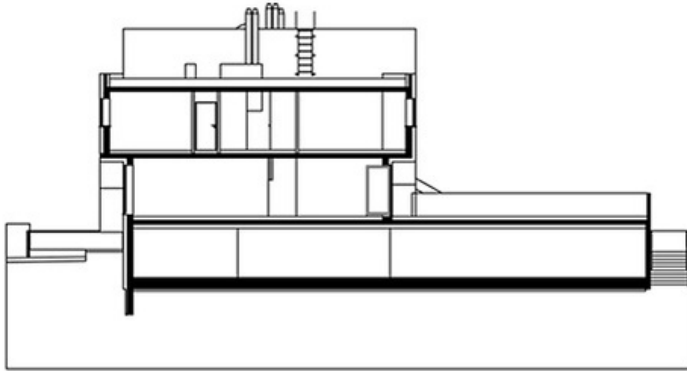
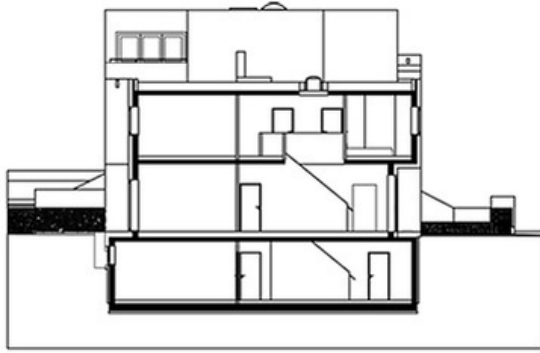
Reihenhäuser Habe-die-Ehre-Gasse



KAHLERGASSE 1220 WIEN GRUNDRISS 3.OG M\_1:200 BKK-3

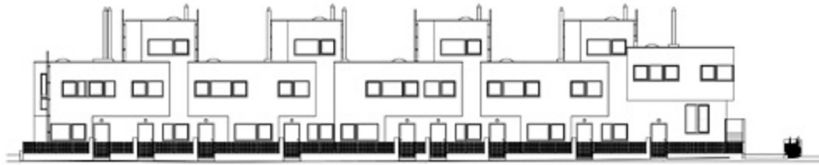
Grundriss 3. Obergeschoss

Reihenhäuser Habe-die-Ehre-Gasse



Schnitte

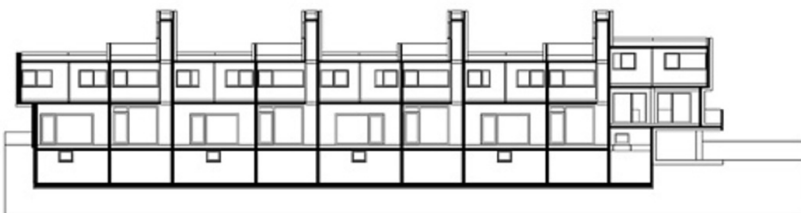
Reihenhäuser Habe-die-Ehre-Gasse



Ansicht

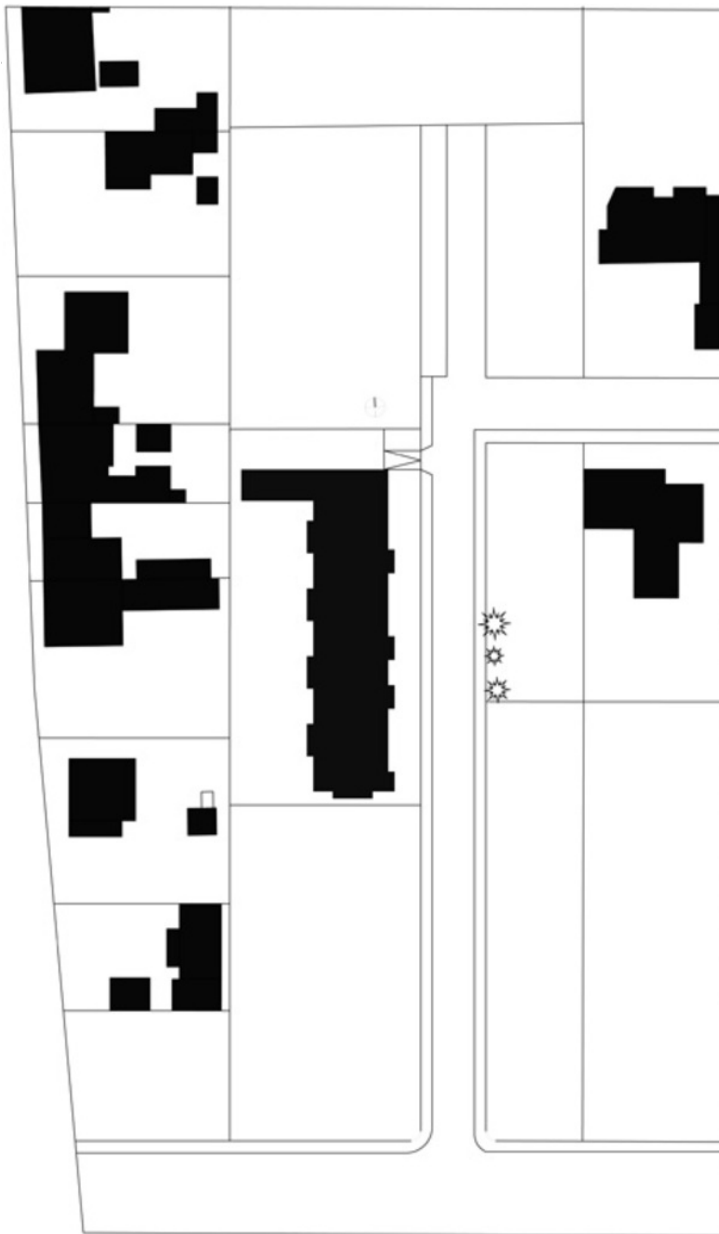


Längsschnitt



Längsschnitt

Reihenhäuser Habe-die-Ehre-Gasse



Lageplan