



© Stefan Zenzmaier

## Wohnbebauung Kapellenweg

Kapellenweg 23, 25, 27, 29  
5020 Salzburg, Österreich

ARCHITEKTUR

**Will Lankmayer**

**Johann Michael Wieser**

TRAGWERKSPLANUNG

**Manfred Armstorfer**

FERTIGSTELLUNG

**2008**

SAMMLUNG

**Initiative Architektur**

PUBLIKATIONSdatum

**26. Juli 2012**



Das Siegerprojekt des geladenen Wettbewerbs 2006 ermöglichte einen großzügigen durchgehenden Freiraum im Südwesten. Die Architekten Wilhelm Lankmayer, Michael Wieser und Walter Cernek situieren nämlich parallel zum Kapellenweg eine dreigeschoßige Zeile. Diese gibt – aus fünf feingliedrigen Körpern locker gebildet – dem heterogenen Gebiet eine klare Struktur. Trotz einer Gebäudetiefe von annähernd 14 Metern sind die 24 hochwertigen, geförderten Wohnungen hell. Dies ermöglichen zwischengeschaltete Erschließungszonen, große Fensterflächen und großzügige, gedeckte Terrassen. Die Zwei-, Drei- und Vierzimmer-Wohnungen sind barrierefrei und öffnen ihre Wohnräume mit großzügigen Freibereichen – Gartenanteile oder attraktive Terrassen – nach Südwesten. Die optimale Anwendung der Wohnbauförderung für Barrierefreiheit und energieökologische Maßnahmen ermöglichte die Realisierung der hohen Wohn- und Architekturqualität. (Text: Norbert Mayr)



© Stefan Zenzmaier



© Stefan Zenzmaier



© Stefan Zenzmaier

## Wohnbebauung Kapellenweg

### DATENBLATT

Architektur: Will Lankmayer, Johann Michael Wieser

Tragwerksplanung: Manfred Armstorfer

Fotografie: Stefan Zenzmaier

Tragwerksplanung: Dipl. Ing. Manfred Armstorfer

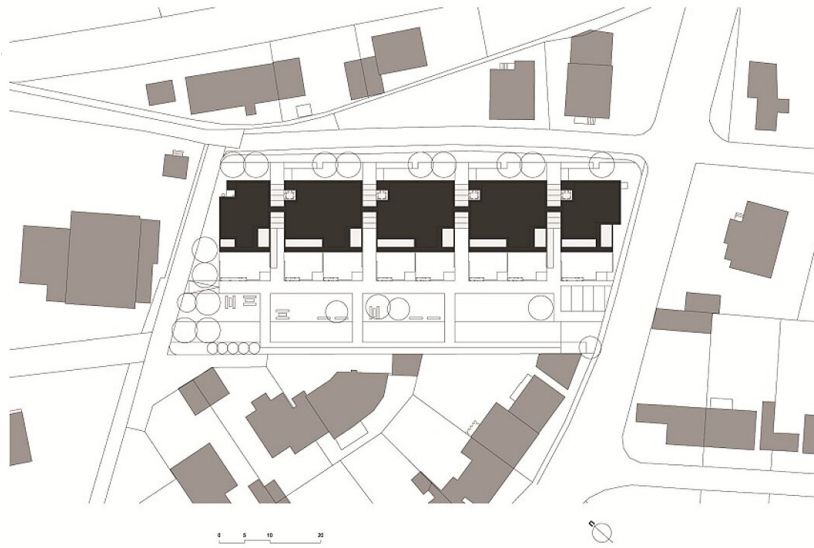
Funktion: Wohnbauten

Fertigstellung: 2008

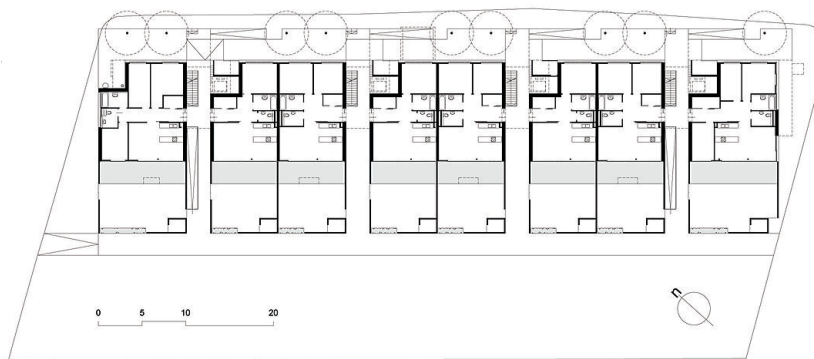
### PUBLIKATIONEN

Otto Kapfinger, Roman Höllbacher, Norbert Mayr: Baukunst in Salzburg seit 1980 Ein Führer zu 600 sehenswerten Beispielen in Stadt und Land, Hrsg. Initiative Architektur, Mury Salzmann Verlag, Salzburg 2010.

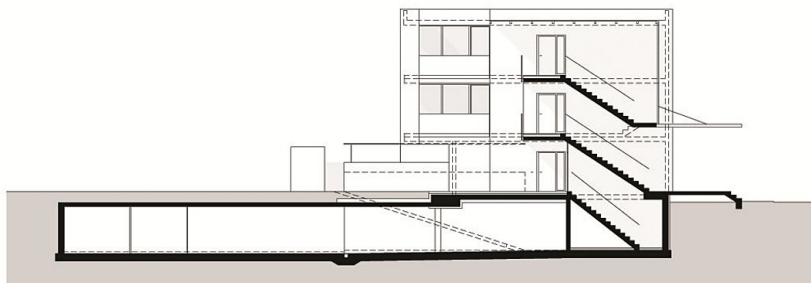
# Wohnbebauung Kapellenweg



Lageplan



EG



Schnitt



Ansicht NordOst