



© Kurt Kuball

## Lokalbahnhof Lamprechtshausen

Bahnhofstraße  
5112 Lamprechtshausen, Österreich

ARCHITEKTUR  
**udo heinrich architekten**

BAUHERRSCHAFT  
**Salzburg AG - Salzburger  
Lokalbahnen**

TRAGWERKSPLANUNG  
**Hans-Dieter Reichl**

LANDSCHAFTSARCHITEKTUR  
**allee42 landschaftsarchitekten**

FERTIGSTELLUNG  
**2012**

SAMMLUNG  
**Initiative Architektur**

PUBLIKATIONSdatum  
**20. September 2012**



Lamprechtshausen ist Endstation der Lokalbahn im Flachgau und hatte bis zum Neubau des Lokalbahnhofes eine simple Einstiegssituation für den Fahrgast und die Remise war auf dem Platz des jetzigen Lokalbahnhofes. Durch das Zusammenfügen der zwei Funktionen Remise und Bahnhof wurde der Synergieeffekt genutzt, um eine großzügige, barrierefreie, freundliche funktionelle Situation für den Fahrgast zu schaffen.

Das lichtdurchflutete Gebäude konstruiert in Sichtbeton und Nurglas ist asymmetrisch den Funktionen entsprechend gestaltet. Die angrenzende Gewerbefläche wird von dreidimensional geknickten Betonscheiben, die zum Innenraum hin mit einem Ensemble verschiedenster Pflanzen bewachsen werden und eine strukturierte Oberfläche entsprechend der Pflanzen haben, ausgeblendet und Richtung Busanlegeleiste, Parkand- Ride-Parkplätze, den Fahrradabstellplätzen öffnet sich der Raum und bietet eine gedeckte Zone.

Richtung Ort ist ein niedriger erdgeschoßiger Baukörper, der die Funktionen Personalraum, WC Anlage, Lager beinhaltet, behutsam dem geneigten Gelände entsprechend eingeschoben.

Durch die attraktive Infrastrukturmaßnahme, einerseits der effizienteren Verknüpfung von Bus und Bahn, andererseits der verbesserten Anbindung des Individualverkehrs wird der öffentliche Verkehr für die Pendler und Schüler die logische Folge. Es wird das Potential zukünftiger Entwicklungszonen für Wohnbau nahe der Lokalbahn, der zukünftigen „Hauptschlagader des Verkehrs“ erzielt. (Jurytext)



© Kurt Kuball



© Kurt Kuball



© Kurt Kuball

## Lokalbahnhof Lamprechtshausen

### DATENBLATT

Architektur: udo heinrich architekten (Udo Heinrich)

Bauherrschaft: Salzburg AG - Salzburger Lokalbahnen

Tragwerksplanung: Hans-Dieter Reichl

Landschaftsarchitektur: allee42 landschaftsarchitekten (Andreas Schwarz, Martin Sigl, Verena Hitsch)

Fotografie: Kurt Kuball

Maßnahme: Neubau

Funktion: Verkehr

Fertigstellung: 2012

### AUSZEICHNUNGEN

Architekturpreis Land Salzburg 2012, Anerkennung

ZV-Bauherrenpreis 2012, Preisträger

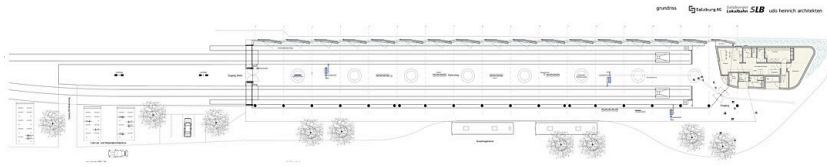
### WEITERE TEXTE

Die Sprache der Steine, Romana Ring, Spectrum, 19.09.2015

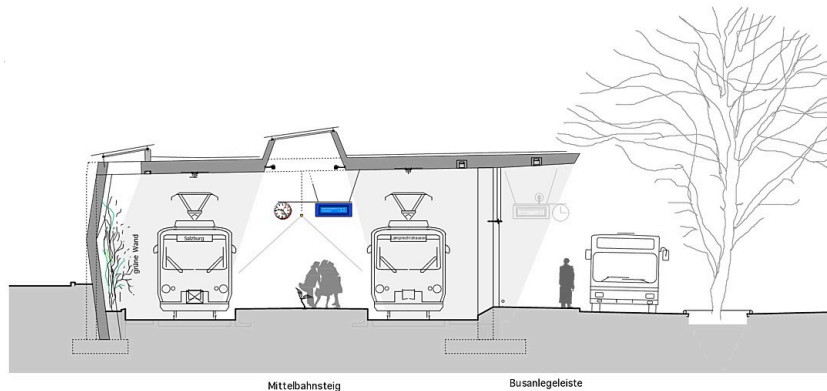
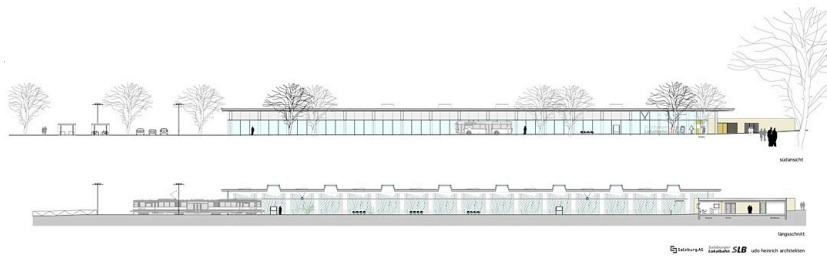
Der schönste kleine Bahnhof, Franziska Leeb, Spectrum, 03.11.2012

# Lokalbahnhof Lamprechtshausen

GR

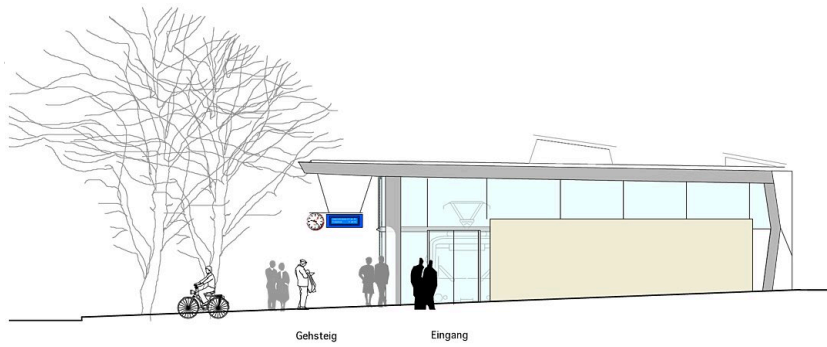


Längsschnitt



querschnitt  
 Salzburg AG **Salzburger Lokalbahn SLB** udo heinrich architekten

Schnitt



ostansicht Salzburg AG **Salzburger Lokalbahn SLB** udo heinrich architekten

Ostansicht