



© Adsy Bernart

## Wohnhaus Karajangasse

Karajangasse 10  
1200 Wien, Österreich

ARCHITEKTUR

**P.GOOD**

BAUHERRSCHAFT

**Neue Heimat**

TRAGWERKSPLANUNG

**DI Kath Ziviltechniker GmbH**

ÖRTLICHE BAUAUFSICHT

**Neue Heimat**

FERTIGSTELLUNG

**2006**

SAMMLUNG

**Architekturzentrum Wien**

PUBLIKATIONSdatum

**15. Februar 2013**



Das Projekt Karajangasse stellt eine kleine, sehr übersichtliche Anlage dar. Aufgrund der geringen Grundstücksgröße steht nur eine sehr kleine Freifläche zur Verfügung, die außerdem von mehr als 20 m hohen Feuermauern begrenzt wird. Dieser schattige Innenhof eignet sich daher nicht zur Nutzung als Kinderspielplatz. Deshalb ist das gesamte zweite Dachgeschoss zur gemeinschaftlichen Nutzung durch die Hausbewohner vorgesehen. In diesem Bereich mit Fernsicht und Sonne befindet sich unter anderem ein großzügiger Kinderspielraum mit Terrasse. Die Wohnungen selbst sind alle mit Loggien oder Terrassen ausgestattet. In der Streffleurgasse sind die Glaswände zwischen Wohnraum und Loggia schräg nach Südwest orientiert. Dadurch wird einerseits die Belichtung der Räume verbessert, andererseits wird so vom Wohnraum aus eine Blickverbindung zum Augarten hergestellt.

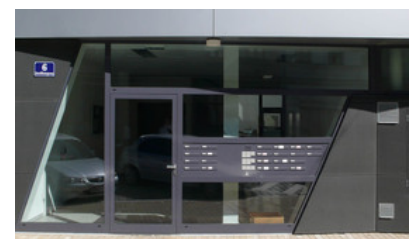
Die Mieter der geförderte Wohnungen hatten die Möglichkeit, in der Planung Einfluss auf die interne Wohnungsaufteilung zu nehmen. Bei den größeren Wohnungen kann die Küche z.B. wahlweise dem Wohnraum zugeordnet oder davon abgetrennt werden. Ein weiterer Gestaltungsspielraum betrifft die Wohnungen als solches: In jedem Regelgeschoss wurden für eine optionale Wohnungszusammenlegung einer 2- und einer 3-Zimmer Wohnung zu einer Großwohnung Vorkehrungen getroffen. Gemeinsam mit den Projekten Streffleurgasse 4 (geförderte Sockelsanierung) und Wasnergasse 31 (freifinanzierte Eigentumswohnungen) bildet das Bauvorhaben ein neues Ensemble im städtischen Gefüge, welches sowohl den Straßenraum als auch den Innenhof des gesamten Blockes belebt. (Text: Architekt:innen, redaktionell überarbeitet)



© Adsy Bernart



© Adsy Bernart



© Adsy Bernart

## Wohnhaus Karajangasse

### DATENBLATT

Architektur: P.GOOD (Azita Praschl-Goodarzi, Martin Praschl)  
Bauherrschaft, örtliche Bauaufsicht: Neue Heimat  
Tragwerksplanung: DI Kath Ziviltechniker GmbH (Dieter Kath)  
Fotografie: Adsy Bernart

Maßnahme: Aufstockung  
Funktion: Wohnbauten

Fertigstellung: 2006

Grundstücksfläche: 438 m<sup>2</sup>  
Nutzfläche: 1.680 m<sup>2</sup>  
Bebaute Fläche: 362 m<sup>2</sup>

### NACHHALTIGKEIT

Energiesysteme: Fernwärme  
Materialwahl: Stahlbeton

### PUBLIKATIONEN

ARCHITEKTUR FACHMAGAZIN Feb/09

### AUSZEICHNUNGEN

Gebaut 2006, Schorsch - Preis, MA 19

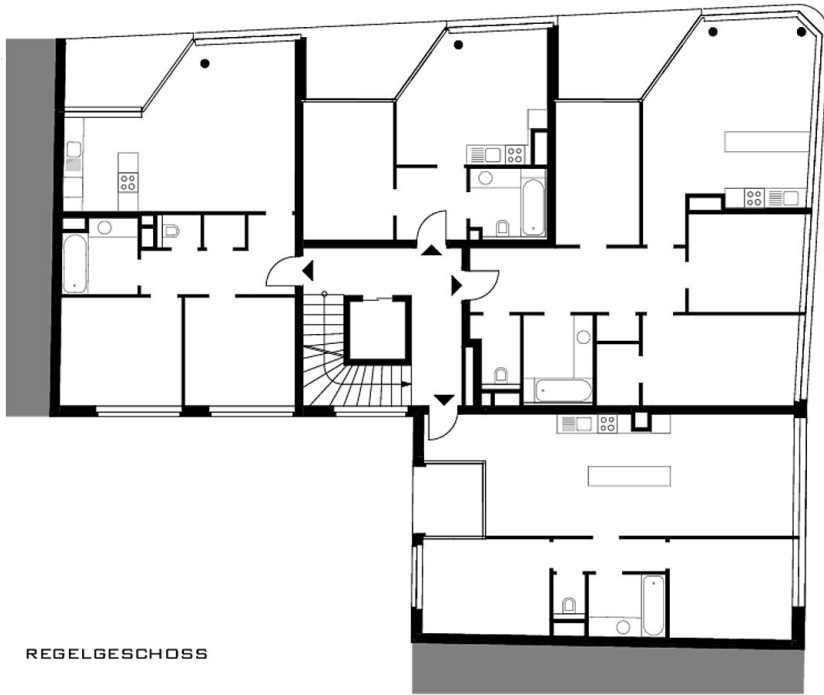


© Adsy Bernart



© Adsy Bernart

Wohnhaus Karajangasse



REGELGESCHOSS

Grundriss Regelgeschoss