



© Adolf Bereuter

## Haus im Feld

Vorarlberg, Österreich

ARCHITEKTUR  
**bernardo bader architekten**

TRAGWERKSPLANUNG  
**Mader & Flatz**

ÖRTLICHE BAUAUFSICHT  
**Berchtold Holzbau Wolfurt**

FERTIGSTELLUNG  
**2010**

SAMMLUNG  
**Vorarlberger Architektur Institut**

PUBLIKATIONSdatum  
**18. August 2012**



Im zukünftigen Siedlungsgebiet am Rand von Sulz, zwischen Wohnbebauung und landwirtschaftlicher Fläche, umgeben von Spazierwegen zum nahegelegenen Frutzwald, zieht ein introvertiertes Holzhaus die Blicke auf sich, erlaubt aber so gut wie keine Einblicke ins Innere. In den nächsten Jahren werden hier auf eng parzellierten Grundstücken weitere Wohnbauten entstehen. Architekt Bernardo Bader gibt mit dem Haus im Feld eine Antwort, wie verdichtetes Wohnen und der Wunsch nach Privatheit vereinbar sein können.

Anders als die von Abstandsgrünflächen umgebenen „klassischen Vorarlberger Einfamilienhäuser“, welche sich mittels mehr oder weniger provisorisch errichtetem Sichtschutz voneinander verschließen, ist diese Neuinterpretation des konventionellen Satteldachhauses auf einen begrünten Innenhof ausgerichtet, der eine nicht einsehbare Freifläche schafft.

Das Gebäude in hochwärmegedämmter Holz-Riegelbauweise ist außen von einer horizontalen Holzlattung verkleidet. Im Innenhof verläuft diese Lattung vertikal und betont dadurch den Blick nach oben auf den freien Himmel.

Das Erdgeschoss nimmt winkelförmig an Nord- und Ostseite des Hofhauses einen offenen Wohnbereich mit Küche, Essplatz und Couchzone, sowie Nebenräume und Garage auf. Große Glasschiebetüren zum Innenhof lassen Innen- und Außen(wohn)raum verschmelzen. Eine teilweise überdachte Holzterrasse umfasst die Rasenfläche, in der mittig ein Baum durch das offene Dach wächst. An der Westseite des Hofes kann die Fassade großflächig geöffnet werden. Dieser Ausblick auf die Umgebung und die Schweizer Berge wirkt wie ein gerahmtes querformatiges Landschaftsgemälde. Im geschlossenen Zustand kann vor neugierigen Blicken geschützt der intime Freiraum des wohnlichen Hofes genutzt werden. Im Obergeschoss an der Ostseite des Gebäudes befinden sich Schlafzimmer, Bad und Arbeitsräume, die sich größtenteils mit großen Glasflächen auf den Hof hin öffnen. (Text: Julia Ess)



© Adolf Bereuter



© Adolf Bereuter



© Adolf Bereuter

## Haus im Feld

### DATENBLATT

Architektur: bernardo bader architekten

Mitarbeit Architektur: Sven Matt, Dietmar Fetz

Tragwerksplanung: Mader & Flatz (Ernst Mader, Markus Flatz)

örtliche Bauaufsicht: Berchtold Holzbau Wolfurt

Fotografie: Adolf Bereuter

Funktion: Einfamilienhaus

Planung: 2008 - 2009

Ausführung: 2009 - 2010

Grundstücksfläche: 752 m<sup>2</sup>

Bruttogeschossfläche: 233 m<sup>2</sup>

Nutzfläche: 183 m<sup>2</sup>

Bebaute Fläche: 205 m<sup>2</sup>

Umbauter Raum: 1.085 m<sup>3</sup>

### NACHHALTIGKEIT

Heizwärmebedarf: 35,0 kWh/m<sup>2</sup>a (Energieausweis)

### PUBLIKATIONEN

DETAIL 1+2/2012 „Bauen mit Holz“

### AUSZEICHNUNGEN

Preisträger „Das beste Haus“ 2011

Preisträger „Holzbaupreis Vorarlberg“ 2011



© Adolf Bereuter

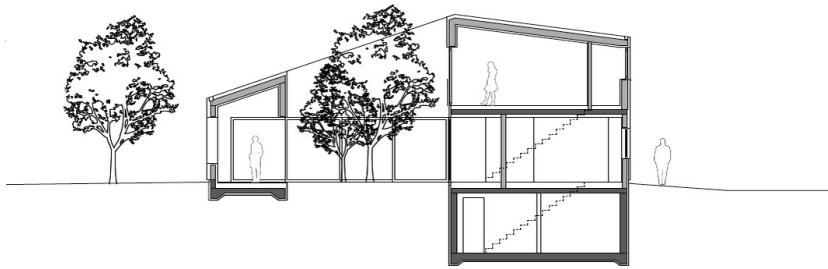


© Adolf Bereuter

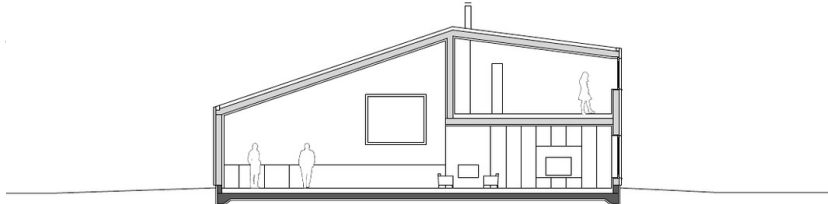


© Adolf Bereuter

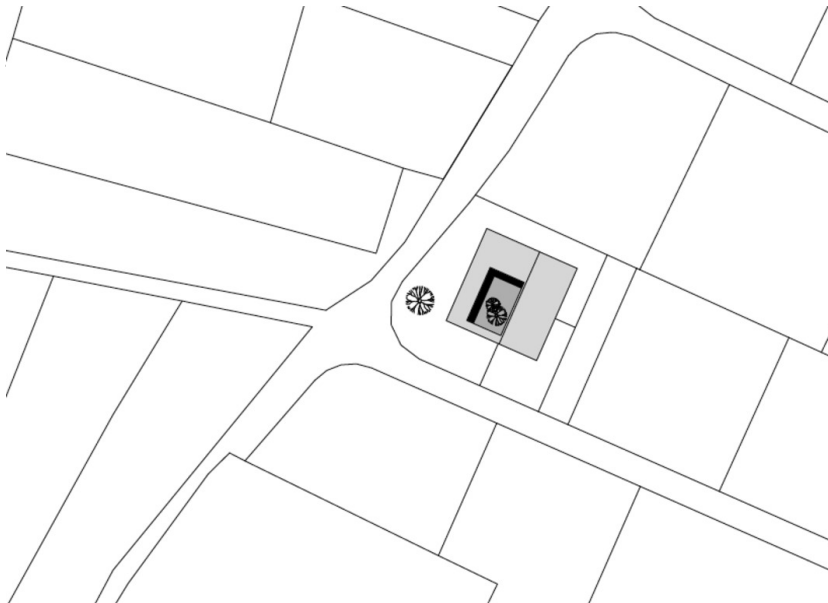
# Haus im Feld



Schnitt 2

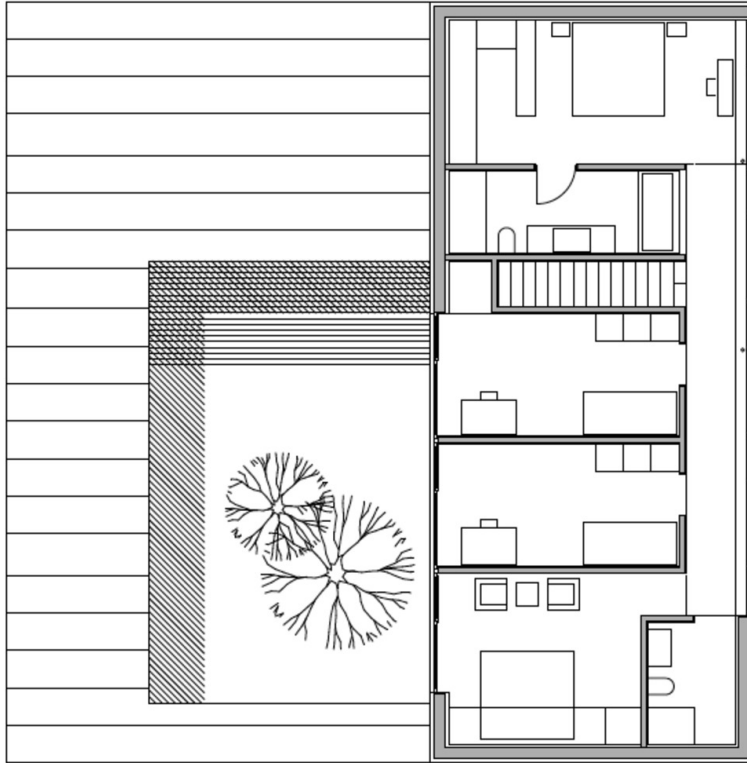


Schnitt 1



Lageplan

## Haus im Feld



Grundriss OG



Grundriss EG