



© Adolf Bereuter

## EMA Haus

Bargetzweg  
6800 Feldkirch, Österreich

ARCHITEKTUR  
**bernardo bader architekten**

BAUHERRSCHAFT  
**Eva-Maria Allgäuer**

TRAGWERKSPLANUNG  
**Berchtold Holzbau Wolfurt**

ÖRTLICHE BAUAUFSICHT  
**Berchtold Holzbau Wolfurt**

FERTIGSTELLUNG  
**2008**

SAMMLUNG  
**Vorarlberger Architektur Institut**

PUBLIKATIONSdatum  
**28. August 2012**



### Leistbares Wohnen von hoher räumlicher Qualität

In Feldkirch-Nofels, unweit der Grenze zu Liechtenstein und der Schweiz, bilden Einfamilienhäuser und Siedlungsbauten unterschiedlichen Alters, umgeben von Zäunen oder Hecken, wie vielerorts ein heterogenes Ganzes. Das Haus EMA fügt sich als Solitär in die Umgebung, sticht aber gleichsam durch seine klare, turmartige Kubatur mit Satteldach hervor. Auf nur 57 m<sup>2</sup> Grundfläche auf einem über 600 m<sup>2</sup> großen Grundstück verfügt das Gebäude über drei Geschosse.

Im Erdgeschoss befindet sich neben einem PKW-Abstellplatz und dem Eingangsbereich zu den oberen Stockwerken ein sogenannter „Sommerraum“. Dieser lässt sich auf die vorgelagerte Holzterrasse öffnen. Schlafzimmer, Bad und Arbeitszimmer sind im ersten Obergeschoss, darüber das Wohngeschoss mit einem großzügigen Wohn- und Essraum mit offener Küche.

Alle Fenster sind in Position, Größe und Lage zur Wandebene Unikate und geben jedem Raum einen individuellen Charakter. Blicke auf Natur, Nachbarschaft und die Schweizer Berge werden bewusst hervorgerufen. Ein großes, außenbündiges Fenster im Obergeschoss schafft bei niedriger Parapethöhe eine Sitzbank.

Um die Bauzeit zu minimieren und die Kosten möglichst gering zu halten, wurde mit vorfabrizierten Holzelementen geplant und gebaut. Die hinterlüftete Fassade aus Fichtenholz unterstreicht durch die vertikale Ausrichtung der Latten zusätzlich die



© Adolf Bereuter



© Adolf Bereuter



© Adolf Bereuter

## EMA Haus

Höhe des Gebäudes. Innen kleiden sichtbar verschraubte Sperrholzplatten aus Birkenholz Wände und Decken komplett aus und schaffen in der Reduziertheit der Materialien helle und offene Räume. Im Obergeschoss bildet ein geschliffener Estrich, der farblos imprägniert wurde, den fugenlosen Bodenbelag.

Unter Einhaltung eines knappen Budgets entstand ein beispielhaftes Wohnhaus, das den Wunsch der Bauherrin nach einem optimalen Raumangebot mit hoher Wohnqualität überzeugend erfüllt.  
(Text: Julia Ess)

## DATENBLATT

Architektur: bernardo bader architekten  
Mitarbeit Architektur: DI Sven Matt  
Bauherrschaft: Eva-Maria Allgäuer  
Tragwerksplanung, örtliche Bauaufsicht: Berchtold Holzbau Wolfurt  
Fotografie: Adolf Bereuter

Funktion: Einfamilienhaus

Planung: 2007 - 2008  
Fertigstellung: 2008

Grundstücksfläche: 645 m<sup>2</sup>  
Bruttogeschossfläche: 168 m<sup>2</sup>  
Nutzfläche: 85 m<sup>2</sup>  
Bebaute Fläche: 56 m<sup>2</sup>  
Umbauter Raum: 540 m<sup>3</sup>  
Baukosten: 200.000,- EUR

## AUSFÜHRENDE FIRMEN:

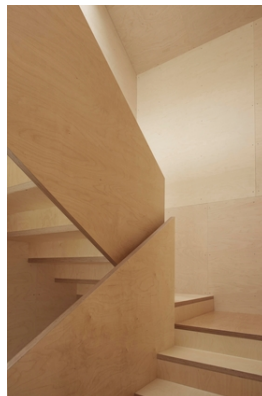
Berchtold Holzbau GmbH & Co. KG, Wolfurt

## AUSZEICHNUNGEN

Das Beste Haus 2009, Nominierung  
best architect award 10  
Häuser Award 2010, Auszeichnung



© Adolf Bereuter

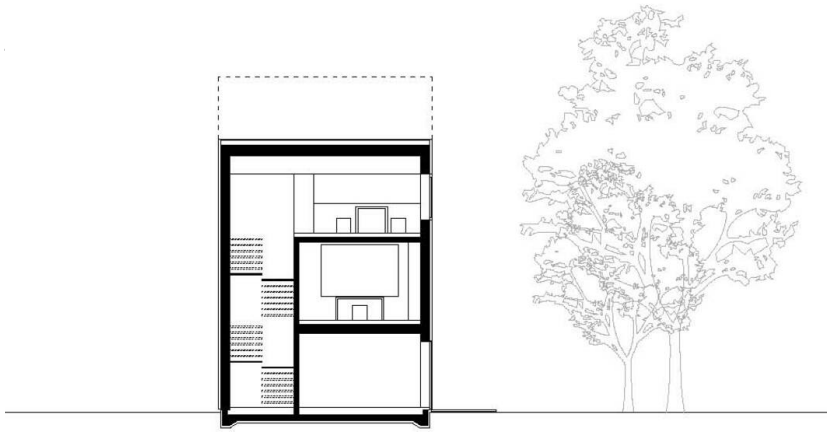


© Adolf Bereuter

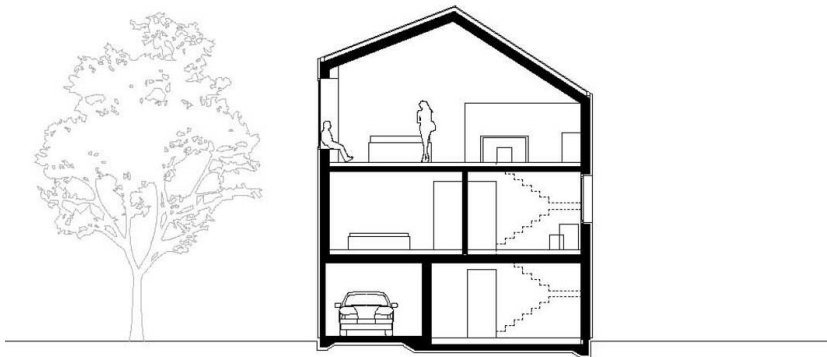


© Adolf Bereuter

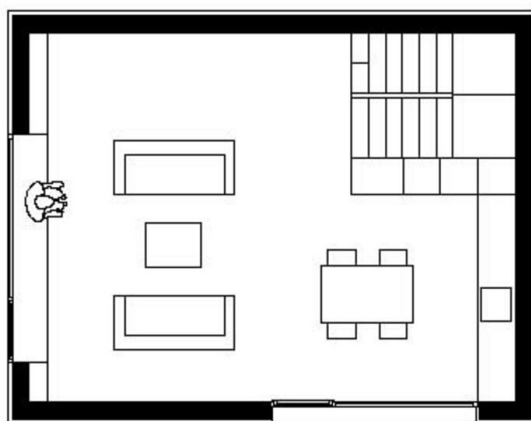
EMA Haus



Querschnitt

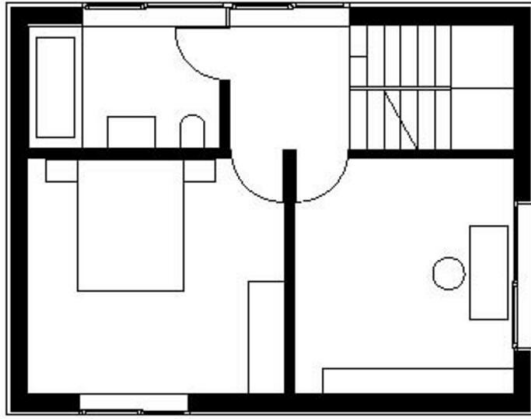


Längsschnitt

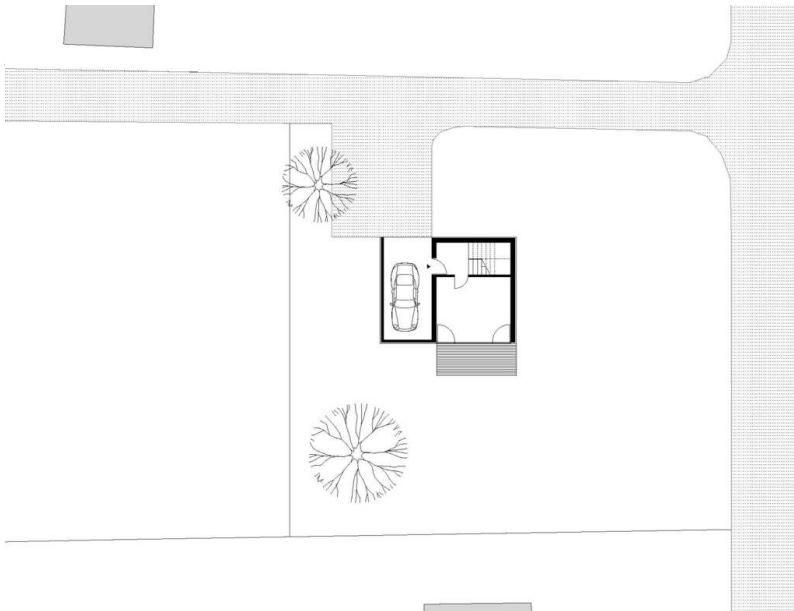


Grundriss OG2

## EMA Haus

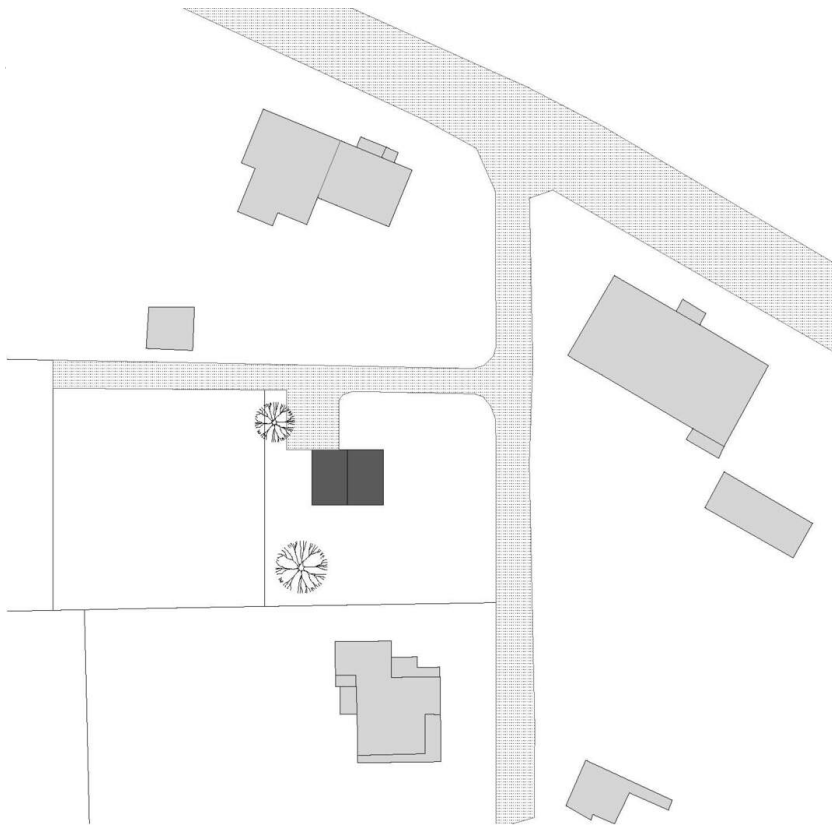


Grundriss OG1



Grundriss EG

**EMA Haus**



Lageplan